

広島県の景気観測

平成19年6月調査結果

広島県商工会議所連合会（広島県内の12商工会議所）管内企業のマインド調査

調査方法 郵送によるアンケート

調査内容 景況のほか、生産額・売上額など10項目についての状況（DI値を集計）
平成19年6月を前年同月と比較
平成19年7月～9月の先行き見通しを平成19年6月と比較

調査時期 6月下旬

調査対象 広島県内の12商工会議所管内企業1,082社
〔回答850社、回収率78.6%〕

調査開始時期 平成11年6月

DI（ディフュージョン・インデックス方式）

DIは各調査項目について判断の状況を示す。

ゼロを基準として、プラスの値は景気の上向き傾向（「良い」）の回答割合が多いことを示し、マイナスの値は景気の下向き傾向（「悪い」）の回答割合が多いことを示す。

$DI = (\text{増加・好転など「良い」の回答割合}) - (\text{減少・悪化など「悪い」の回答割合})$

広島商工会議所

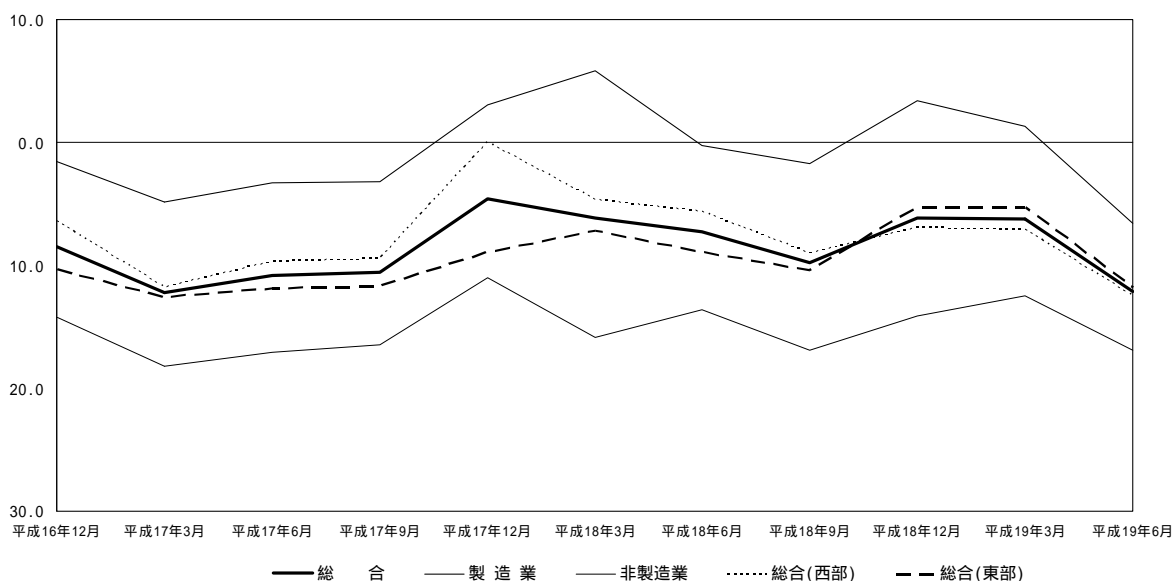
本件担当：会員サービス部企画広報チーム

TEL 082 - 222 - 6631

E-Mail: hiroshima@hiroshimacci.or.jp

【平成19年6月の景況DI】

景況DI（前年同月比）の推移



【総合】

6月の総合DIは、下表のとおり前年同月比ベースで12.1と、前回3月調査6.2から5.9ポイント下降した。

県内西部（広島、呉、庄原、大竹、東広島、廿日市商工会議所管内）の総合DIは12.5と、前回調査7.1から「悪化超」幅を拡大した。県内東部（尾道、福山、三原、府中、竹原、因島商工会議所管内）の総合DIは11.8と、前回調査5.3から「悪化超」幅を拡大した。

【製造業】

製造業全体のDI値は6.6と、前回調査1.3から「悪化超」に転じた。

業種別では、自動車・同関連、合成樹脂・ゴム製品、造船・同関連は上向いたが、食品、木材・木製品、紙・紙製品・印刷、機械・金属製品、鉄鋼・非鉄金属、土石・窯業、衣服・繊維製品、その他製造業が下向いた。

【非製造業】

非製造業全体のDI値は16.9と、前回調査12.5から「悪化超」幅を拡大した。

業種別では、建設業は上向いたが、消費財卸売業、生産財・資本財卸売業、小売業、サービス業、その他非製造業は下向いた。

【平成19年7月～9月の先行き見通し(対平成19年6月比)】

総合DIは11.0と、前回予測(6.0)から5.0ポイント下向く見込み。

県内西部の総合DIは10.1となり、県内東部の総合DIは11.6となる。

製造業全体のDI値は4.9と、前回予測(0.5)から下向く見込み。

非製造業全体のDI値は16.2と、前回予測(10.6)から下向く見込み。

本調査における景況DIとは、前年同月と比較した当月の景況感を表すものです。

業種別景況DI

	回収数 (対象数)	平成18年	平成19年	6月	回答社数構成比(%)			(3月調べ)	平成19年	回答社数構成比(%)		
		12月	3月		好転	横ばい	悪化	4~6月	7~9月	好転	横ばい	悪化
総合	850 (1,082)	6.1	6.2	12.1	10.8	66.2	22.9	6.0	11.0	9.7	69.6	20.7
総合(西部)	400 (510)	6.9	7.1	12.5	9.5	68.5	22.0	5.4	10.1	9.7	70.5	19.8
総合(東部)	450 (572)	5.3	5.3	11.8	12.0	64.2	23.8	6.4	11.6	9.8	68.8	21.4
製造業	394 (481)	3.4	1.3	6.6	13.2	67.0	19.8	0.5	4.9	10.9	73.3	15.8
食品	53 (64)	17.8	15.8	28.3	3.8	64.2	32.1	0.0	11.4	7.5	73.6	18.9
木材・木製品	45 (59)	15.3	20.5	35.6	2.2	60.0	37.8	7.0	20.5	6.8	65.9	27.3
紙・紙製品・印刷	29 (35)	3.4	7.4	34.5	0.0	65.5	34.5	3.7	41.4	0.0	58.6	41.4
機械・金属製品	99 (129)	17.6	18.9	9.1	19.2	70.7	10.1	6.8	6.0	14.1	77.8	8.1
鉄鋼・非鉄金属	27 (31)	15.4	17.8	3.7	18.5	66.7	14.8	3.6	3.7	7.4	81.5	11.1
自動車・同関連	29 (32)	0.0	0.0	13.8	17.2	79.3	3.4	17.9	0.0	10.3	79.3	10.3
合成樹脂・ゴム製品	28 (30)	12.0	9.5	14.3	21.4	71.4	7.1	23.8	17.9	25.0	67.9	7.1
造船・同関連	26 (30)	36.0	12.5	30.8	30.8	69.2	0.0	12.5	11.6	15.4	80.8	3.8
土石・窯業	10 (14)	33.4	33.4	60.0	0.0	40.0	60.0	33.3	40.0	10.0	40.0	50.0
衣服・繊維製品	30 (39)	8.3	10.4	13.4	13.3	60.0	26.7	10.7	13.3	6.7	73.3	20.0
その他(製造業)	18 (18)	5.9	6.6	5.6	11.1	72.2	16.7	6.6	16.7	16.7	83.3	0.0
非製造業	456 (601)	14.1	12.5	16.9	8.8	65.6	25.7	10.6	16.2	8.7	66.4	24.9
建設業	98 (129)	26.4	29.9	24.5	7.1	61.2	31.6	20.6	30.6	3.1	63.3	33.7
卸売業(総合)	102 (120)	1.1	6.7	17.6	6.9	68.6	24.5	4.5	8.9	13.9	63.4	22.8
消費財卸売業	52 (64)	15.7	17.0	28.9	3.8	63.5	32.7	12.7	9.7	11.5	67.3	21.2
生産財・資本財卸売業	50 (56)	15.2	4.7	6.0	10.0	74.0	16.0	4.6	8.2	16.3	59.2	24.5
小売業	123 (168)	17.6	14.2	23.6	8.1	60.2	31.7	18.2	19.4	9.2	62.2	28.6
サービス業	126 (177)	10.8	1.7	5.6	11.1	72.2	16.7	0.0	8.8	8.1	75.0	16.9
その他(非製造業)	7 (7)	0.0	33.3	14.3	28.6	57.1	14.3	33.3	0.0	14.3	71.4	14.3

(注) 西部：6商工会議所(広島・呉・庄原・大竹・東広島・廿日市)

東部：6商工会議所(尾道・福山・三原・府中・竹原・因島)

12月・3月・6月期については対前年同月との比較。4~6月・7~9月期の予測については各々3・6月との比較。