

広島県の景気観測

平成19年3月調査結果

広島県商工会議所連合会（広島県内の13商工会議所）管内企業のマインド調査

調査方法 郵送によるアンケート

調査内容 景況のほか、生産額・売上額など10項目についての状況（DI値を集計）
平成19年3月を前年同月と比較
平成19年4月～6月の先行き見通しを平成19年3月と比較

調査時期 3月下旬

調査対象 広島県内の13商工会議所管内企業1,128社
〔回答847社、回収率75.1%〕

調査開始時期 平成11年6月

DI（ディフュージョン・インデックス方式）

DIは各調査項目について判断の状況を示す。

ゼロを基準として、プラスの値は景気の上向き傾向（「良い」）の回答割合が多いことを示し、マイナスの値は景気の下向き傾向（「悪い」）の回答割合が多いことを示す。

$DI = (\text{増加・好転など「良い」の回答割合}) - (\text{減少・悪化など「悪い」の回答割合})$

広島商工会議所

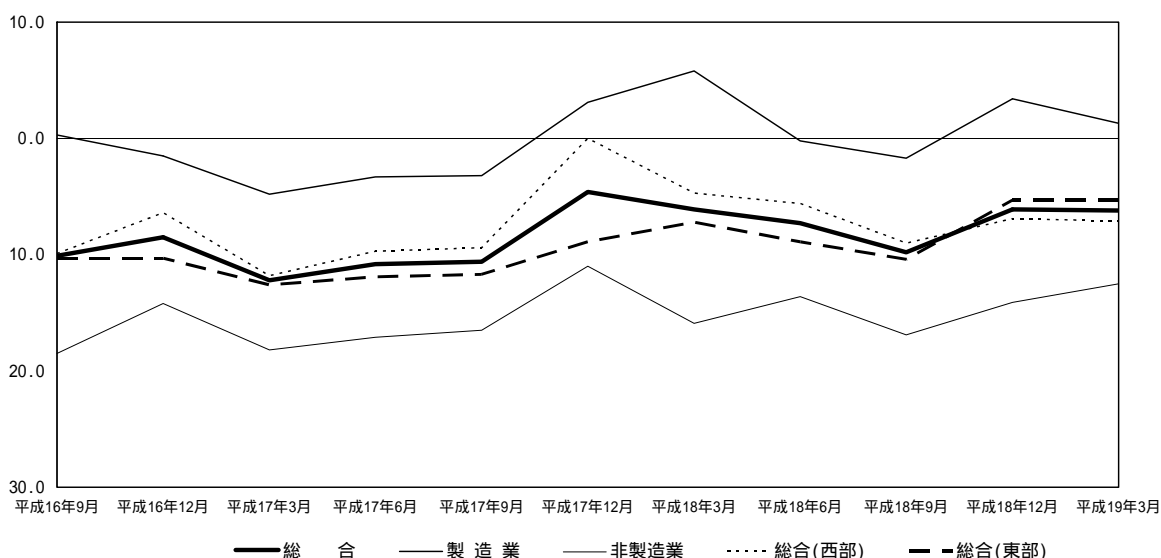
本件担当：会員サービス部企画広報チーム

TEL 082 - 222 - 6631

E-Mail: hiroshima@hiroshimacci.or.jp

【平成19年3月の景況DI】

景況DI（前年同月比）の推移



【総合】

3月の総合DIは、下表のとおり前年同月比ベースで6.2と、前回12月調査6.1からほぼ横ばいに推移した。

県内西部（広島、呉、三次、庄原、大竹、東広島、廿日市商工会議所管内）の総合DIは7.1と、前回調査6.9から横ばいに推移した。県内東部（尾道、福山、三原、府中、竹原、因島商工会議所管内）の総合DIは5.3と、前回調査5.3から横ばいに推移した。

【製造業】

製造業全体のDI値は1.3と、前回調査3.4から「好転超」幅を縮小した。

業種別では、食品、機械・金属製品、鉄鋼・非鉄金属は上向いたが、木材・木製品、紙・紙製品・印刷、合成樹脂・ゴム製品、造船・同関連、衣服・繊維製品が下向いた。自動車・同関連、土石・窯業は横ばい。その他製造業はほぼ横ばい。

【非製造業】

非製造業全体のDI値は12.5と、前回調査14.1から「悪化超」幅を縮小した。

業種別では、建設業、消費財卸売業、生産財・資本財卸売業は下向いたが、小売業、サービス業、その他非製造業は上向いた。

【平成19年4月～6月の先行き見通し(対平成19年3月比)】

総合DIは6.0と、前回予測(7.0)から1.0ポイント上向く見込み。

県内西部の総合DIは5.4となり、県内東部の総合DIは6.4となる。

製造業全体のDI値は0.5と、前回予測(0.4)からほぼ横ばい。

非製造業全体のDI値は10.6と、前回予測(13.4)から上向く見込み。

本調査における景況DIとは、前年同月と比較した当月の景況感を表すものです。

業種別景況DI

	回収数 (対象数)	平成18年		平成19年			(12月調べ)		平成19年			
		9月	12月	3月	回答社数構成比(%)			1~3月	4~6月	回答社数構成比(%)		
					好転	横ばい	悪化			好転	横ばい	悪化
総合	847 (1,128)	9.8	6.1	6.2	12.6	68.6	18.8	7.0	6.0	11.9	70.1	17.9
総合(西部)	394 (542)	9.0	6.9	7.1	12.4	68.0	19.5	7.7	5.4	11.8	71.0	17.2
総合(東部)	453 (586)	10.4	5.3	5.3	12.8	69.1	18.1	6.4	6.4	12.1	69.4	18.5
製造業	389 (496)	1.7	3.4	1.3	16.2	68.9	14.9	0.4	0.5	12.3	74.9	12.8
食品	57 (68)	10.7	17.8	15.8	8.8	66.7	24.6	8.9	0.0	14.5	70.9	14.5
木材・木製品	44 (58)	24.5	15.3	20.5	6.8	65.9	27.3	15.2	7.0	16.3	60.5	23.3
紙・紙製品・印刷	27 (37)	25.8	3.4	7.4	7.4	77.8	14.8	6.7	3.7	3.7	88.9	7.4
機械・金属製品	106 (137)	13.5	17.6	18.9	23.6	71.7	4.7	8.4	6.8	13.5	79.8	6.7
鉄鋼・非鉄金属	28 (31)	15.4	15.4	17.8	32.1	53.6	14.3	3.9	3.6	10.7	75.0	14.3
自動車・同関連	29 (34)	10.0	0.0	0.0	17.2	65.5	17.2	3.7	17.9	7.1	67.9	25.0
合成樹脂・ゴム製品	21 (30)	0.0	12.0	9.5	14.3	81.0	4.8	12.0	23.8	23.8	76.2	0.0
造船・同関連	24 (30)	7.4	36.0	12.5	16.7	79.2	4.2	32.0	12.5	12.5	87.5	0.0
土石・窯業	9 (14)	33.4	33.4	33.4	22.2	22.2	55.6	66.7	33.3	0.0	66.7	33.3
衣服・繊維製品	29 (39)	6.7	8.3	10.4	10.3	69.0	20.7	8.4	10.7	10.7	67.9	21.4
その他(製造業)	15 (18)	6.2	5.9	6.6	13.3	80.0	6.7	4.0	6.6	6.7	80.0	13.3
非製造業	458 (633)	16.9	14.1	12.5	9.6	68.3	22.1	13.4	10.6	11.6	66.2	22.2
建設業	107 (135)	25.9	26.4	29.9	4.7	60.7	34.6	23.6	20.6	11.2	57.0	31.8
卸売業(総合)	90 (124)	12.1	1.1	6.7	8.9	75.6	15.6	4.2	4.5	12.2	71.1	16.7
消費財卸売業	47 (65)	23.4	15.7	17.0	2.1	78.7	19.1	19.6	12.7	6.4	74.5	19.1
生産財・資本財卸売業	43 (59)	0.0	15.2	4.7	16.3	72.1	11.6	13.0	4.6	18.6	67.4	14.0
小売業	134 (189)	12.7	17.6	14.2	9.7	66.4	23.9	17.9	18.2	8.3	65.2	26.5
サービス業	121 (178)	17.9	10.8	1.7	13.2	71.9	14.9	7.5	0.0	14.2	71.7	14.2
その他(非製造業)	6 (7)	0.0	0.0	33.3	33.3	66.7	0.0	0.0	33.3	33.3	66.7	0.0

(注) 西部：7商工会議所(広島・呉・三次・庄原・大竹・東広島・廿日市)

東部：6商工会議所(尾道・福山・三原・府中・竹原・因島)

9月・12月・3月期については対前年同月との比較。1~3月・4~6月期の予測については各々12・3月との比較。