

# 広島県の景気観測

平成19年12月調査結果

広島県商工会議所連合会（広島県内の12商工会議所）管内企業のマインド調査

調査方法 郵送によるアンケート

調査内容 景況のほか、生産額・売上額など10項目についての状況（DI値を集計）  
平成19年12月を前年同月と比較  
平成20年1月～3月の先行き見通しを平成19年12月と比較

調査時期 12月下旬

調査対象 広島県内の12商工会議所管内企業1,075社  
〔回答834社、回収率77.6%〕

調査開始時期 平成11年6月

DI（ディフュージョン・インデックス方式）

DIは各調査項目について判断の状況を示す。

ゼロを基準として、プラスの値は景気の上向き傾向（「良い」）の回答割合が多いことを示し、マイナスの値は景気の下向き傾向（「悪い」）の回答割合が多いことを示す。

$DI = (\text{増加・好転など「良い」の回答割合}) - (\text{減少・悪化など「悪い」の回答割合})$

広島商工会議所

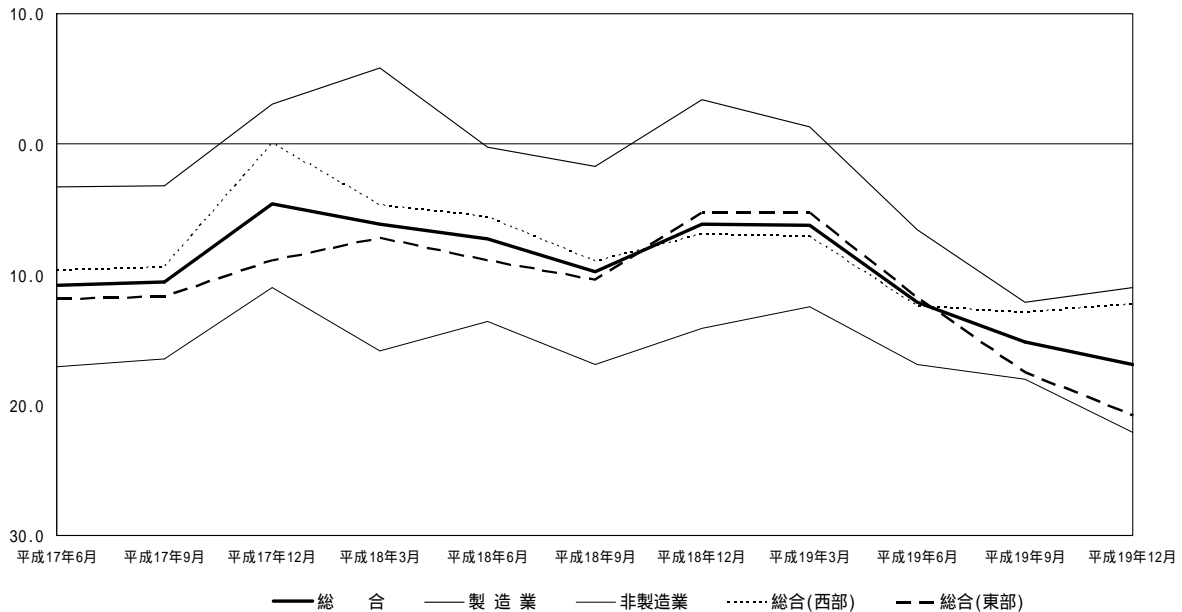
本件担当：会員サービス部企画広報チーム

TEL 082 - 222 - 6631

E-Mail: hiroshima@hiroshimacci.or.jp

## 【平成19年12月の景況DI】

### 景況DI（前年同月比）の推移



#### 【総合】

12月の総合DIは、下表のとおり前年同月比ベースで16.9と、前回9月調査15.2から1.7ポイント下降した。

県内西部（広島、呉、庄原、大竹、東広島、廿日市商工会議所管内）の総合DIは12.3と、前回調査12.9からほぼ横ばいに推移した。県内東部（尾道、福山、三原、府中、竹原、因島商工会議所管内）の総合DIは20.8と、前回調査17.5から「悪化超」幅を拡大した。

#### 【製造業】

製造業全体のDI値は11.0と、前回調査12.1から「悪化超」幅を縮小した。

業種別では、食品、木材・木製品、機械・金属製品、鉄鋼・非鉄金属、造船・同関連は下向いたが、紙・紙製品・印刷、自動車・同関連、合成樹脂・ゴム製品、土石・窯業、衣服・繊維製品が上向いた。

#### 【非製造業】

非製造業全体のDI値は22.1と、前回調査18.0から「悪化超」幅を拡大した。

業種別では、消費財卸売業、小売業は上向いたが、建設業、生産財・資本財卸売業、その他非製造業は下向いた。サービス業はほぼ横ばい。

#### 【平成20年1月～3月の先行き見通し(対平成19年12月比)】

総合DIは16.2と、前回予測(11.1)から「悪化超」幅を拡大した。

県内西部の総合DIは12.7となり、県内東部の総合DIは19.4となる。

製造業全体のDI値は10.6と、前回予測(9.5)から下向く見込み。

非製造業全体のDI値は21.2と、前回予測(12.4)から下向く見込み。

本調査における景況DIとは、前年同月と比較した当月の景況感を表すものです。

## 業種別景況DI

	回収数 (対象数)	平成19年			回答社数構成比(%)			(9月調べ)	平成20年		回答社数構成比(%)		
		6月	9月	12月	好転	横ばい	悪化		10～12月	1～3月	好転	横ばい	悪化
総合	834 (1,074)	12.1	15.2	16.9	8.9	65.3	25.8	11.1	16.2	7.4	69.0	23.6	
総合(西部)	382 (507)	12.5	12.9	12.3	9.4	68.8	21.7	8.6	12.7	7.6	72.1	20.3	
総合(東部)	452 (568)	11.8	17.5	20.8	8.4	62.4	29.2	13.1	19.4	7.1	66.4	26.5	
製造業	391 (476)	6.6	12.1	11.0	10.7	67.5	21.7	9.5	10.6	8.3	72.9	18.9	
食品	56 (64)	28.3	17.6	19.7	10.7	58.9	30.4	15.7	23.2	5.4	66.1	28.6	
木材・木製品	46 (59)	35.6	37.2	52.1	2.2	43.5	54.3	28.0	36.9	2.2	58.7	39.1	
紙・紙製品・印刷	27 (34)	34.5	31.3	29.6	3.7	63.0	33.3	28.2	25.9	3.7	66.7	29.6	
機械・金属製品	104 (129)	9.1	2.0	3.9	9.6	76.9	13.5	3.0	0.0	11.9	76.2	11.9	
鉄鋼・非鉄金属	30 (31)	3.7	0.0	6.7	13.3	66.7	20.0	15.4	16.6	6.7	70.0	23.3	
自動車・同関連	24 (32)	13.8	3.7	16.7	25.0	66.7	8.3	11.1	8.4	16.7	75.0	8.3	
合成樹脂・ゴム製品	24 (28)	14.3	12.0	4.1	8.3	87.5	4.2	16.0	0.0	0.0	####	0.0	
造船・同関連	27 (30)	30.8	29.6	25.9	25.9	74.1	0.0	18.8	14.8	18.5	77.8	3.7	
土石・窯業	9 (14)	60.0	33.3	22.2	11.1	55.6	33.3	22.2	33.3	11.1	44.4	44.4	
衣服・繊維製品	29 (38)	13.4	30.0	13.8	10.3	65.5	24.1	17.8	3.5	10.3	75.9	13.8	
その他(製造業)	15 (17)	5.6	0.0	0.0	6.7	86.7	6.7	11.7	6.7	0.0	93.3	6.7	
非製造業	443 (598)	16.9	18.0	22.1	7.2	63.4	29.3	12.4	21.2	6.6	65.6	27.8	
建設業	102 (130)	24.5	31.7	31.4	4.9	58.8	36.3	24.8	31.4	2.9	62.7	34.3	
卸売業(総合)	95 (119)	17.6	20.0	24.2	6.3	63.2	30.5	15.1	25.3	4.2	66.3	29.5	
消費財卸売業	51 (63)	28.9	24.1	29.4	3.9	62.7	33.3	18.8	29.4	2.0	66.7	31.4	
生産財・資本財卸売業	44 (56)	6.0	15.2	18.2	9.1	63.6	27.3	10.9	20.5	6.8	65.9	27.3	
小売業	120 (167)	23.6	18.9	27.5	6.7	59.2	34.2	12.4	24.3	7.6	60.5	31.9	
サービス業	119 (175)	5.6	5.5	9.3	9.2	72.3	18.5	0.0	8.4	9.2	73.1	17.6	
その他(非製造業)	7 (7)	14.3	0.0	14.3	28.6	57.1	14.3	14.3	14.3	28.6	57.1	14.3	

(注) 西部：6商工会議所(広島・呉・庄原・大竹・東広島・廿日市)

東部：6商工会議所(尾道・福山・三原・府中・竹原・因島)

6月・9月・12月期については対前年同月との比較。10～12月・1～3月期の予測については各々9・12月との比較。