

広島県の景気観測

— 令和6年3月調査結果 —

広島県商工会議所連合会（広島県内の13商工会議所）管内企業のマインド調査

- 調査方法 郵送によるアンケート
- 調査内容 景況のほか、生産額・売上額など10項目についての状況（D I 値を集計）
 - ①令和6年3月を前年同月と比較
 - ②令和6年4～6月の先行き見通しを令和6年3月と比較
- 調査時期 3月下旬
- 調査対象 広島県内の13商工会議所管内企業1,041社
〔回答798社、回収率76.7%〕
- 調査開始時期 平成11年6月

※D I（ディフュージョン・インデックス方式）

D Iは各調査項目について判断の状況を示す。

ゼロを基準として、プラスの値は景気の上向き傾向（「良い」）の回答割合が多いことを示し、マイナスの値は景気の下向き傾向（「悪い」）の回答割合が多いことを示す。

$D I = (\text{増加・好転など「良い」の回答割合}) - (\text{減少・悪化など「悪い」の回答割合})$

広島県商工会議所連合会

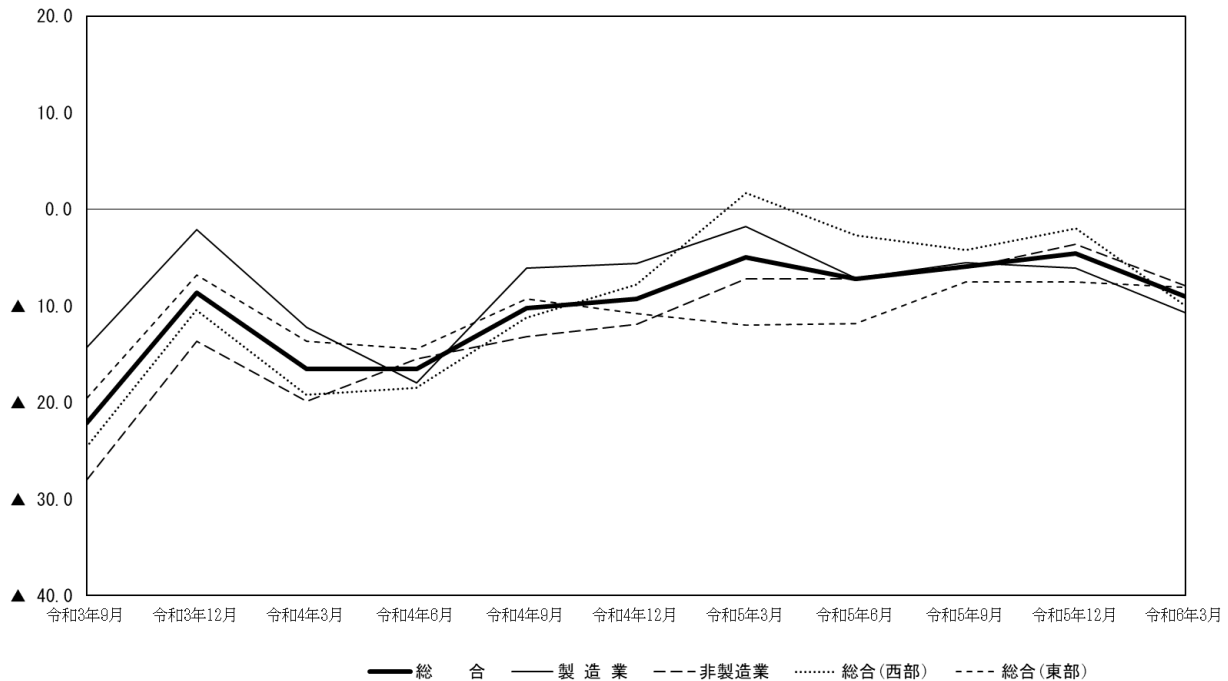
（広島商工会議所 総務企画部企画広報課）

TEL 082-222-6610

e-mail: hiroshima@hiroshimacci.or.jp

【令和6年3月の景況DI】

広島県の景況の推移



【総合】

◇3月の総合（全業種）DI（「良い」－「悪い」）は、前年同月比ベースで▲9.0と、前回12月調査▲4.6から4.4ポイント下降した。

◇県内西部（広島、呉、三次、庄原、大竹、東広島、廿日市商工会議所管内）の総合DIは▲10.0と、前回調査▲2.0から8.0ポイント下降した。また、県内東部（尾道、福山、三原、府中、竹原、因島商工会議所管内）の総合DIは▲8.1と、前回調査▲7.5からほぼ横ばいで推移した。

【製造業】

◇製造業全体のDIは▲10.7と、前回調査▲6.1から4.6ポイント下降した。

◇業種別では、木材・木製品、鉄鋼・非鉄金属、その他（製造業）が上向き、紙・紙製品・印刷、機械・金属製品、自動車・同関連、土石・窯業、衣服・繊維製品が下向き、合成樹脂・ゴム製品が横ばい、食品、造船・同関連がほぼ横ばいとなった。

【非製造業】

◇非製造業全体のDIは▲7.9と、前回調査▲3.6から4.3ポイント下降した。

◇業種別では、消費財卸売業が上向き、建設業、生産財・資本財卸売業、小売業、サービス業が下向き、その他（非製造業）が横ばいとなった。

【4～6月の先行き見通し（対3月比）】

◇総合（全業種）DIは▲8.8を見込む（12月調査による1～3月先行き見通しは▲5.5）。

◇地域別では、県内西部の総合DIは▲8.6、県内東部の総合DIは▲9.1を見込む。

◇業種別では、製造業全体のDIは▲8.6、非製造業全体のDIは▲9.0を見込む。

※本調査における景況DIとは、前年同月と比較した当月の景況感を表すものです。

景 況

	回収数 (対象数)	令和5年		令和6年			回答社数構成比(%)			5年12月比		6年3月比		回答社数構成比(%)		
		9月	12月	3月	好転	横ばい	悪化	1~3月	4~6月	好転	横ばい	悪化				
総 合	798 (1,041)	▲ 5.9	▲ 4.6	▲ 9.0	9.6	71.7	18.7	▲ 5.5	▲ 8.8	7.6	76.0	16.4				
総合(西部)	401 (494)	▲ 4.2	▲ 2.0	▲ 10.0	11.0	68.1	20.9	▲ 3.7	▲ 8.6	8.6	74.2	17.2				
総合(東部)	397 (547)	▲ 7.5	▲ 7.5	▲ 8.1	8.3	75.3	16.4	▲ 7.5	▲ 9.1	6.5	77.8	15.6				
製 造 業	327 (435)	▲ 5.5	▲ 6.1	▲ 10.7	10.4	68.5	21.1	▲ 5.2	▲ 8.6	7.1	77.2	15.7				
食品	64 (72)	11.5	6.6	6.3	14.1	78.1	7.8	▲ 4.9	3.1	12.5	78.1	9.4				
木材・木製品	33 (53)	▲ 29.4	▲ 18.2	▲ 15.2	3.0	78.8	18.2	▲ 15.2	▲ 12.1	0.0	87.9	12.1				
紙・紙製品・印刷	21 (28)	▲ 8.7	▲ 8.3	▲ 9.5	14.3	61.9	23.8	4.3	▲ 4.8	9.5	76.2	14.3				
機械・金属製品	100 (122)	▲ 19.0	▲ 12.1	▲ 16.0	13.0	58.0	29.0	▲ 5.1	▲ 16.2	9.1	65.7	25.3				
鉄鋼・非鉄金属	10 (26)	0.0	▲ 45.5	▲ 30.0	0.0	70.0	30.0	▲ 27.3	▲ 20.0	0.0	80.0	20.0				
自動車・同関連	20 (28)	39.1	15.0	▲ 40.0	0.0	60.0	40.0	0.0	▲ 5.6	11.1	72.2	16.7				
合成樹脂・ゴム製品	21 (23)	0.0	0.0	0.0	14.3	71.4	14.3	10.0	▲ 4.8	4.8	85.7	9.5				
造船・同関連	20 (26)	10.5	9.5	10.0	15.0	80.0	5.0	0.0	0.0	5.0	90.0	5.0				
土石・窯業	10 (12)	▲ 62.5	▲ 30.0	▲ 50.0	0.0	50.0	50.0	▲ 30.0	▲ 40.0	0.0	60.0	40.0				
衣服・繊維製品	12 (25)	16.7	15.4	0.0	8.3	83.3	8.3	0.0	0.0	0.0	100.0	0.0				
その他(製造業)	16 (20)	▲ 11.1	▲ 20.0	▲ 12.5	6.3	75.0	18.8	▲ 6.7	▲ 6.3	0.0	93.8	6.3				
非 製 造 業	471 (606)	▲ 6.1	▲ 3.6	▲ 7.9	9.1	73.9	17.0	▲ 5.8	▲ 9.0	7.9	75.3	16.8				
建設業	98 (129)	▲ 1.9	3.0	▲ 1.0	8.2	82.7	9.2	▲ 3.0	▲ 9.2	6.1	78.6	15.3				
卸売業(総合)	94 (115)	▲ 5.4	▲ 4.1	▲ 3.2	10.6	75.5	13.8	▲ 8.2	▲ 11.7	7.4	73.4	19.1				
消費財卸売業	42 (58)	8.5	▲ 13.0	▲ 9.5	7.1	76.2	16.7	▲ 17.4	▲ 11.9	9.5	69.0	21.4				
生産財・資本財卸売業	52 (57)	▲ 19.6	3.9	1.9	13.5	75.0	11.5	0.0	▲ 11.5	5.8	76.9	17.3				
小売業	119 (155)	▲ 12.6	▲ 9.6	▲ 10.9	8.4	72.3	19.3	▲ 7.1	▲ 12.7	5.9	75.4	18.6				
サービス業	154 (198)	▲ 5.4	▲ 3.3	▲ 13.0	9.7	67.5	22.7	▲ 5.3	▲ 4.6	11.1	73.2	15.7				
その他(非製造業)	6 (9)	0.0	0.0	0.0	0.0	100.0	0.0	0.0	0.0	0.0	100.0	0.0				

令和6年9月・12月・令和6年3月期については前年同月との比較。

1~3、4~6月期の先行き見通しについては各々12月・3月との比較。