

広島県の景気観測

— 平成26年6月調査結果 —

広島県商工会議所連合会（広島県内の13商工会議所）管内企業のマインド調査

- 調査方法 郵送によるアンケート
- 調査内容 景況のほか、生産額・売上額など10項目についての状況（D I 値を集計）
 - ①平成26年6月を前年同月と比較
 - ②平成26年7月～9月の先行き見通しを6月と比較
- 調査時期 6月下旬
- 調査対象 広島県内の13商工会議所管内企業1,104社
〔回答854社、回答率77.4%〕
- 調査開始時期 平成11年6月

※D I（ディフュージョン・インデックス方式）

D Iは各調査項目について判断の状況を示す。

ゼロを基準として、プラスの値は景気の上向き傾向（「良い」）の回答割合が多いことを示し、マイナスの値は景気の下向き傾向（「悪い」）の回答割合が多いことを示す。

$D I = (\text{増加・好転など「良い」の回答割合}) - (\text{減少・悪化など「悪い」の回答割合})$

広島商工会議所

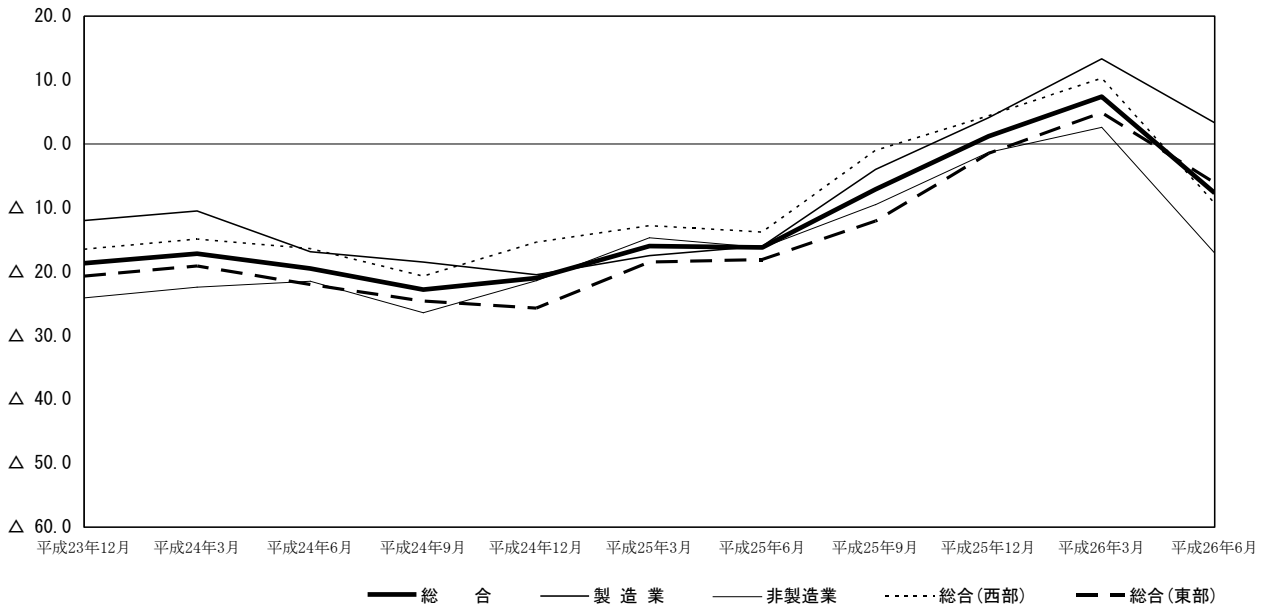
本件担当：会員部 企画広報チーム

TEL 082-222-6631

e-mail: hiroshima@hiroshimacci.or.jp

【平成26年6月の景況DI】

広島県の景況の推移



【総合】

◇6月の総合（全業種）DI（「良い」－「悪い」）は、前年同月比ベースで△7.7と、前回3月調査7.4から15.1ポイント下降した。

◇県内西部（広島、呉、三次、庄原、大竹、東広島、廿日市商工会議所管内）の総合DIは△9.3と、前回調査10.3から19.6ポイント下降した。また、県内東部（尾道、福山、三原、府中、竹原、因島商工会議所管内）の総合DIは△6.1と、前回調査4.9から11.0ポイント下降した。

【製造業】

◇製造業全体のDIは3.3と、前回調査13.3から10.0ポイント下降した。

◇業種別では、造船・同関連、衣服・繊維製品は上向き、食品、木材・木製品、紙・紙製品・印刷、機械・金属製品、鉄鋼・非鉄金属、自動車・同関連、合成樹脂・ゴム製品、その他（製造業）は下向いた。土石・窯業は横ばい。

【非製造業】

◇非製造業全体のDIは△17.1と、前回調査2.6から19.7ポイント下降した。

◇業種別では、建設業、消費財卸売業、生産財・資本財卸売業、小売業、サービス業は下向いた。その他（非製造業）は横ばい。

【7月～9月の先行き見通し（対6月比）】

◇総合（全業種）DIは△4.7を見込む（3月調査による4月～6月先行き見通しは△16.8）。

◇地域別では、県内西部の総合DIは△4.5、県内東部のDIは△4.8を見込む。

◇業種別では、製造業全体のDIは2.8、非製造業全体のDIは△11.2を見込む。

※本調査における景況DIとは、前年同月と比較した当月の景況感を表すものです。

景 況

	回収数 (対象数)	平成25年	平成26年	6月	回答社数構成比(%)			26年3月比	26年6月比	回答社数構成比(%)		
		12月	3月		好転	横ばい	悪化	4~6月	7~9月	好転	横ばい	悪化
総 合	854 (1,097)	1.2	7.4	△ 7.7	11.9	68.5	19.6	△ 16.8	△ 4.7	10.8	73.8	15.5
総合(西部)	399 (507)	4.4	10.3	△ 9.3	11.8	67.2	21.1	△ 17.3	△ 4.5	9.5	76.4	14.0
総合(東部)	455 (597)	△ 1.5	4.9	△ 6.1	12.1	69.7	18.2	△ 16.3	△ 4.8	11.9	71.4	16.7
製 造 業	396 (485)	4.1	13.3	3.3	17.2	68.9	13.9	△ 6.5	2.8	13.4	76.0	10.6
食品	51 (65)	△ 5.6	△ 6.0	△ 7.8	5.9	80.4	13.7	△ 7.9	△ 3.9	2.0	92.2	5.9
木材・木製品	46 (60)	10.8	20.0	△ 10.9	15.2	58.7	26.1	△ 15.5	△ 10.9	6.5	76.1	17.4
紙・紙製品・印刷	27 (30)	3.6	8.3	△ 11.1	3.7	81.5	14.8	△ 4.1	△ 14.8	0.0	85.2	14.8
機械・金属製品	114 (132)	8.5	27.9	14.0	25.4	63.2	11.4	△ 2.8	14.9	20.2	74.6	5.3
鉄鋼・非鉄金属	29 (32)	3.6	25.0	3.4	17.2	69.0	13.8	0.0	△ 6.9	13.8	65.5	20.7
自動車・同関連	31 (38)	34.5	41.9	19.4	22.6	74.2	3.2	△ 12.9	3.2	12.9	77.4	9.7
合成樹脂・ゴム製品	26 (30)	13.7	8.7	3.8	19.2	65.4	15.4	4.3	3.8	19.2	65.4	15.4
造船・同関連	25 (28)	△ 11.1	△ 20.0	12.0	32.0	48.0	20.0	△ 4.0	20.0	28.0	64.0	8.0
土石・窯業	7 (14)	0.0	0.0	0.0	14.3	71.4	14.3	△ 22.2	28.6	28.6	71.4	0.0
衣服・繊維製品	24 (40)	△ 18.5	△ 14.8	0.0	8.3	83.3	8.3	△ 11.1	0.0	12.5	75.0	12.5
その他(製造業)	16 (16)	△ 11.8	5.9	△ 12.5	0.0	87.5	12.5	△ 5.9	△ 12.5	6.3	75.0	18.8
非 製 造 業	458 (612)	△ 1.3	2.6	△ 17.1	7.4	68.1	24.5	△ 25.3	△ 11.2	8.5	71.8	19.7
建設業	98 (121)	12.4	10.5	△ 5.1	9.2	76.5	14.3	△ 11.4	△ 8.2	5.1	81.6	13.3
卸売業(総合)	105 (125)	5.0	7.8	△ 21.9	9.5	59.0	31.4	△ 32.3	△ 13.3	10.5	65.7	23.8
消費財卸売業	51 (64)	△ 12.7	△ 8.1	△ 35.3	3.9	56.9	39.2	△ 36.7	△ 27.5	7.8	56.9	35.3
生産財・資本財卸売業	54 (61)	20.3	22.7	△ 9.3	14.8	61.1	24.1	△ 28.3	0.0	13.0	74.1	13.0
小売業	120 (180)	△ 16.1	△ 1.5	△ 28.3	2.5	66.7	30.8	△ 36.1	△ 16.6	6.7	70.0	23.3
サービス業	127 (178)	△ 1.6	△ 3.0	△ 12.6	9.4	68.5	22.0	△ 21.2	△ 7.9	11.0	70.1	18.9
その他(非製造業)	8 (8)	△ 14.3	0.0	0.0	0.0	100.0	0.0	14.3	12.5	12.5	87.5	0.0

12月・3月・6月期については対前年同月との比較。

4~6月・7~9月期の予測については各々3月・6月との比較。