

広島の景気観測

— 令和4年11月調査結果 —

広島商工会議所会員企業のマインド調査

○調査方法 郵送・WEBによるアンケート

○調査内容 景況のほか、生産額・売上額など10項目についての状況（DIを集計）

①令和4年11月を前年同月と比較

②令和4年12月～令和5年2月の先行き見通しを令和4年11月と比較

○調査時期 11月下旬

○調査対象 130社〔回答120社、回収率92.3%〕

※DI（ディフュージョン・インデックス方式）

DIは各調査項目について判断の状況を示す。

ゼロを基準として、プラスの値は景気の上向き傾向（「良い」）の回答割合が多いことを示し、マイナスの値は景気の下向き傾向（「悪い」）の回答割合が多いことを示す。

$DI = (\text{増加・好転など「良い」の回答割合}) - (\text{減少・悪化など「悪い」の回答割合})$

広島商工会議所

本件担当：総務企画部企画広報課

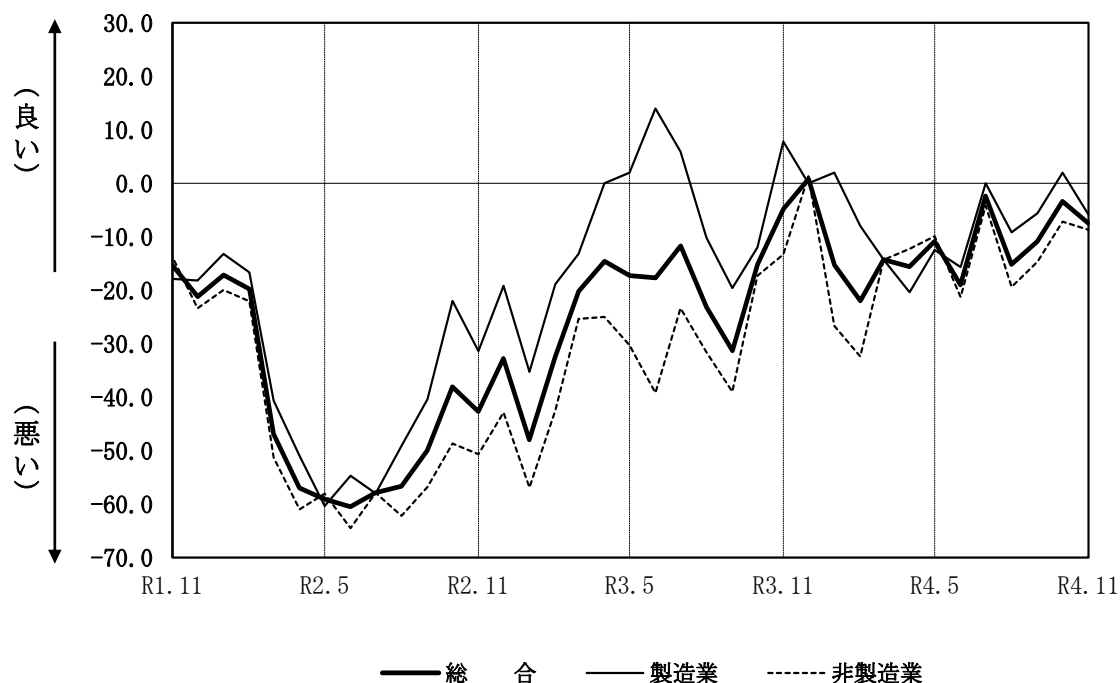
TEL 082-222-6610

E-Mail: hiroshima@hiroshimacci.or.jp

【 令和4年11月の景況D I 】

～景況は、3ヵ月ぶりに下向く～

景況D I (前年同月比)の推移



【 総合 】

◇11月の総合D Iは、前年同月比ベースで10月の $\Delta 3.4$ から4.1ポイント下降し、 $\Delta 7.5$ となった。

【 製造業 】

◇製造業全体のD Iは10月の2.0から7.9ポイント下降し、 $\Delta 5.9$ となった。

◇業種別では、機械・金属製品、合成樹脂・ゴム製品は上昇し、食品、木材・木製品、自動車関連は下降し、紙・紙製品・印刷は横ばいとなった。

【 非製造業 】

◇非製造業全体のD Iは10月の $\Delta 7.2$ から1.5ポイント下降し、 $\Delta 8.7$ となった。

◇業種別では、生産財・資本財卸売業は上昇し、建設業、消費財卸売業、サービス業は下降し、小売業は横ばいとなった。

【12月～2月の先行き見通し(対11月比)】

◇総合D Iは $\Delta 7.5$ となった(前回予測 $\Delta 0.8$)。

◇製造業全体のD Iは $\Delta 3.9$ となった(前回予測2.0)。

◇非製造業全体のD Iは $\Delta 10.1$ となった(前回予測 $\Delta 2.9$)。

業種別景況 D I

		前年同月比			回答社数構成比(%)			4年10月比	4年11月比	回答社数構成比(%)		
		9月	10月	11月	好転	横ばい	悪化	11~1月	12~2月	好転	横ばい	悪化
総合	(120)	△ 10.9	△ 3.4	△ 7.5	13.3	65.8	20.8	△ 0.8	△ 7.5	9.2	74.2	16.7
製造業	(51)	△ 5.6	2.0	△ 5.9	11.8	70.6	17.6	2.0	△ 3.9	7.8	80.4	11.8
食品	(13)	0.0	0.0	△ 7.7	7.7	76.9	15.4	△ 16.7	△ 15.4	0.0	84.6	15.4
木材・木製品	(7)	△ 37.5	0.0	△ 28.6	14.3	42.9	42.9	0.0	△ 14.3	0.0	85.7	14.3
紙・紙製品・印刷	(6)	28.6	0.0	0.0	0.0	100.0	0.0	0.0	△ 16.7	0.0	83.3	16.7
機械・金属製品	(12)	△ 23.1	△ 25.0	△ 8.3	16.7	58.3	25.0	16.7	16.7	25.0	66.7	8.3
自動車関連	(9)	11.1	37.5	△ 11.1	0.0	88.9	11.1	12.5	△ 11.1	0.0	88.9	11.1
合成樹脂・ゴム製品	(4)	0.0	25.0	50.0	50.0	50.0	0.0	0.0	25.0	25.0	75.0	0.0
非製造業	(69)	△ 14.7	△ 7.2	△ 8.7	14.5	62.3	23.2	△ 2.9	△ 10.1	10.1	69.6	20.3
建設業	(17)	△ 23.5	△ 6.3	△ 11.8	5.9	76.5	17.6	0.0	5.9	11.8	82.4	5.9
卸売業	(11)	△ 7.1	△ 30.8	△ 27.3	9.1	54.5	36.4	△ 15.4	△ 36.4	0.0	63.6	36.4
消費財	(7)	14.3	△ 14.3	△ 28.6	0.0	71.4	28.6	△ 14.3	△ 28.6	0.0	71.4	28.6
生産財・資本財	(4)	△ 28.6	△ 50.0	△ 25.0	25.0	25.0	50.0	△ 16.7	△ 50.0	0.0	50.0	50.0
小売業	(18)	△ 11.1	0.0	0.0	16.7	66.7	16.7	0.0	0.0	11.1	77.8	11.1
サービス業	(23)	△ 15.4	0.0	△ 4.3	21.7	52.2	26.1	0.0	△ 17.4	13.0	56.5	30.4

()内は集計事業所数

9月・10月・11月期については対前年同月との比較。

11~1・12~2月期の予測については各々10・11月との比較。

業種別回答者数構成比

