

# 広島の景気観測

— 令和4年5月調査結果 —

広島商工会議所会員企業のマインド調査

○調査方法 郵送・WEBによるアンケート

○調査内容 景況のほか、生産額・売上額など10項目についての状況（D Iを集計）

①令和4年5月を前年同月と比較

②令和4年6月～8月の先行き見通しを令和4年5月と比較

○調査時期 5月下旬

○調査対象 130社〔回答119社、回収率91.5%〕

※D I（ディフュージョン・インデックス方式）

D Iは各調査項目について判断の状況を示す。

ゼロを基準として、プラスの値は景気の上向き傾向（「良い」）の回答割合が多いことを示し、マイナスの値は景気の下向き傾向（「悪い」）の回答割合が多いことを示す。

$D I = (\text{増加・好転など「良い」の回答割合}) - (\text{減少・悪化など「悪い」の回答割合})$

広島商工会議所

本件担当：総務部企画部企画広報課

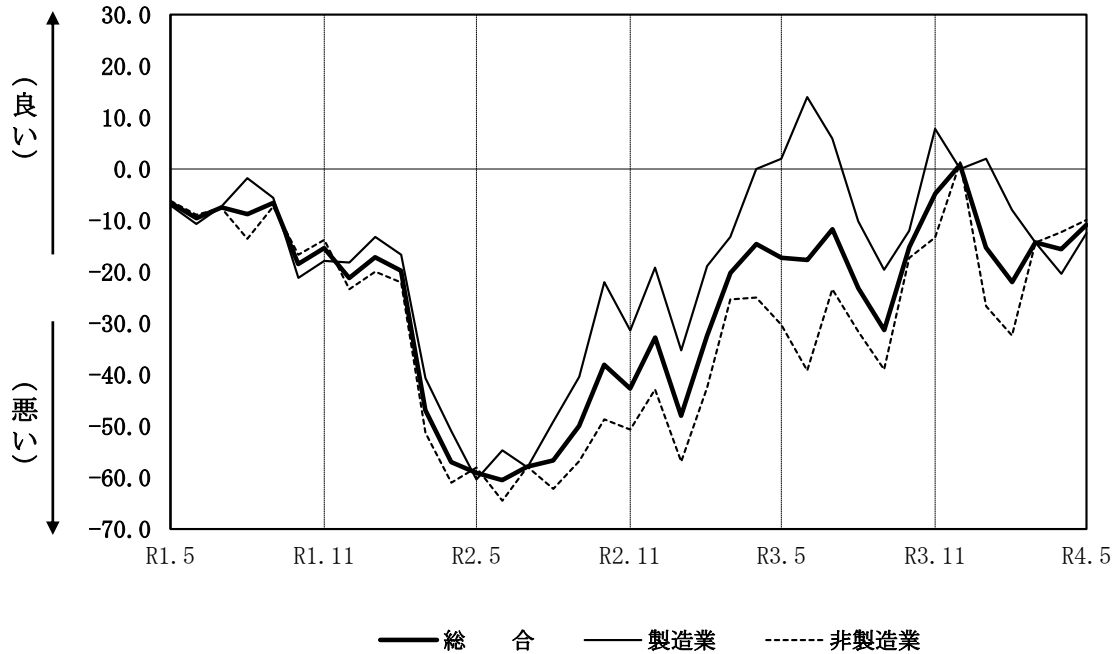
TEL 082-222-6610

E-Mail: hiroshima@hiroshimacci.or.jp

## 【 令和4年5月の景況D I 】

～景況は、2ヵ月ぶりに上向く～

景況D I (前年同月比)の推移



### 【 総合 】

◇5月の総合D Iは、前年同月比ベースで4月の $\Delta 15.6$ から4.7ポイント上昇し、 $\Delta 10.9$ となった。

### 【 製造業 】

◇製造業全体のD Iは4月の $\Delta 20.4$ から7.9ポイント上昇し、 $\Delta 12.5$ となった。  
◇業種別では、食品、紙・紙製品・印刷、機械・金属製品は上昇し、木材・木製品、自動車関連は下降し、合成樹脂・ゴム製品は横ばいとなった。

### 【 非製造業 】

◇非製造業全体のD Iは4月の $\Delta 12.3$ から2.4ポイント上昇し、 $\Delta 9.9$ となった。  
◇業種別では、建設業、消費財卸売業、生産財・資本財卸売業、小売業は上昇し、サービス業は下降した。

### 【6月～8月の先行き見通し(対5月比)】

◇総合D Iは $\Delta 13.4$ となった(前回予測 $\Delta 18.0$ )。  
◇製造業全体のD Iは $\Delta 10.4$ となった(前回予測 $\Delta 24.5$ )。  
◇非製造業全体のD Iは $\Delta 15.5$ となった(前回予測 $\Delta 13.7$ )。

## 業種別景況 D I

		前年同月比			回答社数構成比(%)			4年4月比	4年5月比	回答社数構成比(%)		
		3月	4月	5月	好転	横ばい	悪化	5~7月	6~8月	好転	横ばい	悪化
総合	( 119 )	△ 14.3	△ 15.6	△ 10.9	10.9	67.2	21.8	△ 18.0	△ 13.4	7.6	71.4	21.0
製造業	( 48 )	△ 14.3	△ 20.4	△ 12.5	8.3	70.8	20.8	△ 24.5	△ 10.4	6.3	77.1	16.7
食品	( 12 )	△ 11.1	△ 18.2	△ 8.3	8.3	75.0	16.7	△ 9.1	△ 8.3	8.3	75.0	16.7
木材・木製品	( 7 )	12.5	14.3	△ 14.3	0.0	85.7	14.3	△ 14.3	△ 14.3	0.0	85.7	14.3
紙・紙製品・印刷	( 5 )	33.3	0.0	20.0	20.0	80.0	0.0	△ 20.0	0.0	0.0	100.0	0.0
機械・金属製品	( 12 )	△ 16.7	△ 23.1	8.3	16.7	75.0	8.3	△ 30.8	△ 8.3	8.3	75.0	16.7
自動車関連	( 8 )	△ 60.0	△ 55.6	△ 62.5	0.0	37.5	62.5	△ 44.4	△ 12.5	12.5	62.5	25.0
合成樹脂・ゴム製品	( 4 )	△ 25.0	△ 25.0	△ 25.0	0.0	75.0	25.0	△ 25.0	△ 25.0	0.0	75.0	25.0
非製造業	( 71 )	△ 14.3	△ 12.3	△ 9.9	12.7	64.8	22.5	△ 13.7	△ 15.5	8.5	67.6	23.9
建設業	( 16 )	△ 12.5	△ 25.0	△ 12.5	0.0	87.5	12.5	△ 6.3	0.0	6.3	87.5	6.3
卸売業	( 13 )	0.0	△ 13.3	0.0	15.4	69.2	15.4	△ 20.0	△ 23.1	0.0	76.9	23.1
消費財	( 7 )	0.0	△ 12.5	0.0	14.3	71.4	14.3	0.0	0.0	0.0	100.0	0.0
生産財・資本財	( 6 )	0.0	△ 14.3	0.0	16.7	66.7	16.7	△ 42.9	△ 50.0	0.0	50.0	50.0
小売業	( 17 )	△ 27.8	△ 23.5	△ 17.6	11.8	58.8	29.4	△ 17.6	△ 23.5	5.9	64.7	29.4
サービス業	( 25 )	△ 14.8	4.0	△ 8.0	20.0	52.0	28.0	△ 12.0	△ 16.0	16.0	52.0	32.0

( )内は集計事業所数

3月・4月・5月期については対前年同月との比較。

5~7・6~8月期の予測については各々4・5月との比較。

## 業種別回答者数構成比

