

広島の景気観測

— 令和3年7月調査結果 —

広島商工会議所会員企業のマインド調査

○調査方法 郵送・WEBによるアンケート

○調査内容 景況のほか、生産額・売上額など10項目についての状況（D Iを集計）

①令和3年7月を前年同月と比較

②令和3年8月～10月の先行き見通しを令和3年7月と比較

○調査時期 7月下旬

○調査対象 145社〔回答128社、回収率88.3%〕

※D I（ディフュージョン・インデックス方式）

D Iは各調査項目について判断の状況を示す。

ゼロを基準として、プラスの値は景気の上向き傾向（「良い」）の回答割合が多いことを示し、マイナスの値は景気の下向き傾向（「悪い」）の回答割合が多いことを示す。

$D I = (\text{増加・好転など「良い」の回答割合}) - (\text{減少・悪化など「悪い」の回答割合})$

広島商工会議所

本件担当：会員部企画広報課

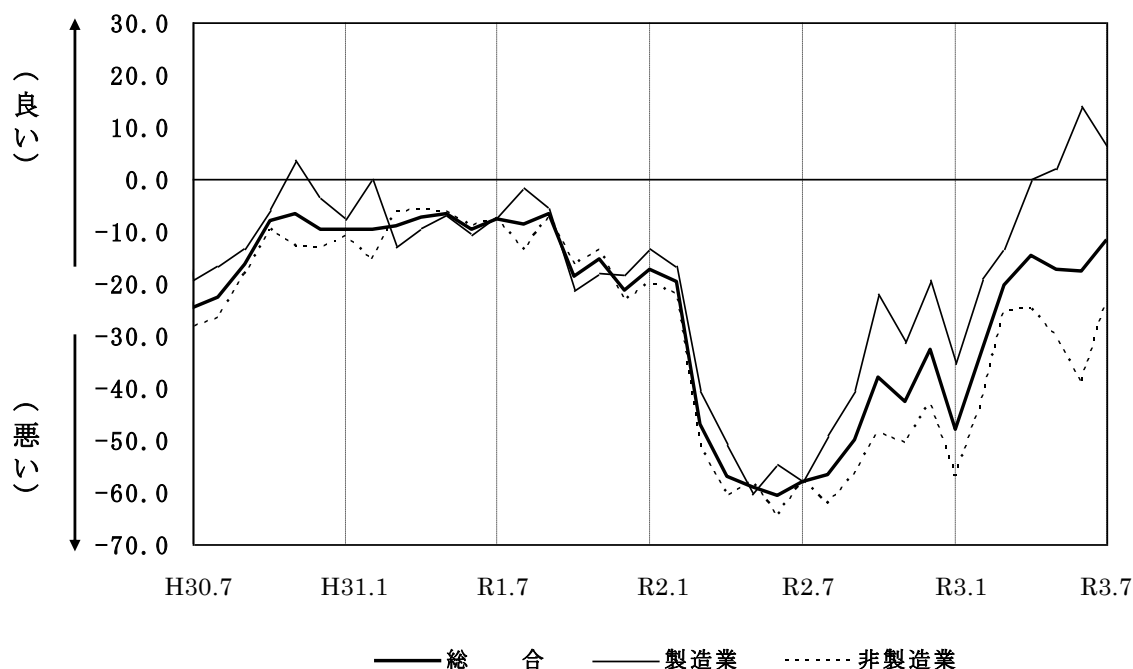
TEL 082-222-6631

E-Mail: hiroshima@hiroshimacci.or.jp

【 令和3年7月の景況D I 】

～景況は、3カ月ぶりに改善～

景況D I（前年同月比）の推移



【 総合 】

◇7月の総合D Iは、前年同月比ベースで6月の $\Delta 17.7$ から6.0ポイント上昇し、 $\Delta 11.7$ となった。

【 製造業 】

◇製造業全体のD Iは6月の14.0から8.1ポイント下降し、5.9となった。

◇業種別では、食品、木材・木製品、紙・紙製品・印刷、機械・金属製品は上昇し、自動車関連は下降した。合成樹脂・ゴム製品は横ばい。

【 非製造業 】

◇非製造業全体のD Iは6月の $\Delta 39.2$ から15.8ポイント上昇し、 $\Delta 23.4$ となった。

◇業種別では、建設業、消費財卸売業、生産財・資本財卸売業、小売業、サービス業の全業種において上昇した。

【8月～10月の先行き見通し(対7月比)】

◇総合D Iは $\Delta 7.8$ となった(前回予測 $\Delta 10.5$)。

◇製造業全体のD Iは2.0となった(前回予測2.0)。

◇非製造業全体のD Iは $\Delta 14.3$ となった(前回予測 $\Delta 18.9$)。

	前年同月比			回答社数構成比(%)			3年6月比 7~9月	3年7月比 8~10月	回答社数構成比(%)		
	5月	6月	7月	好転	横ばい	悪化			好転	横ばい	悪化
総合 (128)	△ 17.3	△ 17.7	△ 11.7	14.1	60.2	25.8	△ 10.5	△ 7.8	10.2	71.9	18.0
製造業 (51)	2.0	14.0	5.9	23.5	58.8	17.6	2.0	2.0	13.7	74.5	11.8
食品 (11)	△ 18.2	△ 30.0	△ 18.2	0.0	81.8	18.2	△ 20.0	9.1	9.1	90.9	0.0
木材・木製品 (8)	28.6	25.0	50.0	50.0	50.0	0.0	△ 12.5	0.0	12.5	75.0	12.5
紙・紙製品・印刷 (6)	33.3	20.0	50.0	50.0	50.0	0.0	20.0	△ 16.7	0.0	83.3	16.7
機械・金属製品 (13)	△ 15.4	7.7	15.4	23.1	69.2	7.7	7.7	15.4	23.1	69.2	7.7
自動車関連 (9)	10.0	60.0	△ 44.4	22.2	11.1	66.7	20.0	△ 11.1	22.2	44.4	33.3
合成樹脂・ゴム製品 (4)	0.0	0.0	0.0	0.0	100.0	0.0	0.0	0.0	0.0	100.0	0.0
非製造業 (77)	△ 30.3	△ 39.2	△ 23.4	7.8	61.0	31.2	△ 18.9	△ 14.3	7.8	70.1	22.1
建設業 (16)	△ 23.5	△ 26.7	0.0	12.5	75.0	12.5	△ 6.7	0.0	12.5	75.0	12.5
卸売業 (15)	△ 18.8	△ 53.3	△ 33.3	0.0	66.7	33.3	△ 26.7	△ 13.3	6.7	73.3	20.0
消費財 (8)	△ 33.3	△ 66.7	△ 50.0	0.0	50.0	50.0	△ 22.2	△ 25.0	12.5	50.0	37.5
生産財・資本財 (7)	0.0	△ 33.3	△ 14.3	0.0	85.7	14.3	△ 33.3	0.0	0.0	100.0	0.0
小売業 (19)	△ 47.1	△ 52.9	△ 31.6	5.3	57.9	36.8	△ 23.5	△ 10.5	10.5	68.4	21.1
サービス業 (27)	△ 30.8	△ 29.6	△ 25.9	11.1	51.9	37.0	△ 18.5	△ 25.9	3.7	66.7	29.6

()内は集計事業所数

5月・6月・7月期については対前年同月との比較。

7~9月・8~10月期の予測については各々6・7月との比較。

業種別回答者数構成比

