

広島の景気観測

— 令和3年3月調査結果 —

広島商工会議所会員企業のマインド調査

○調査方法 郵送によるアンケート

○調査内容 景況のほか、生産額・売上額など10項目についての状況（D I 値を集計）

①令和3年3月を前年同月と比較

②令和3年4月～6月の先行き見通しを令和3年3月と比較

○調査時期 3月下旬

○調査対象 145社〔回答124社、回収率85.5%〕

※D I（ディフュージョン・インデックス方式）

D Iは各調査項目について判断の状況を示す。

ゼロを基準として、プラスの値は景気の上向き傾向（「良い」）の回答割合が多いことを示し、マイナスの値は景気の下向き傾向（「悪い」）の回答割合が多いことを示す。

$D I = (\text{増加・好転など「良い」の回答割合}) - (\text{減少・悪化など「悪い」の回答割合})$

広島商工会議所

本件担当：会員部企画広報課

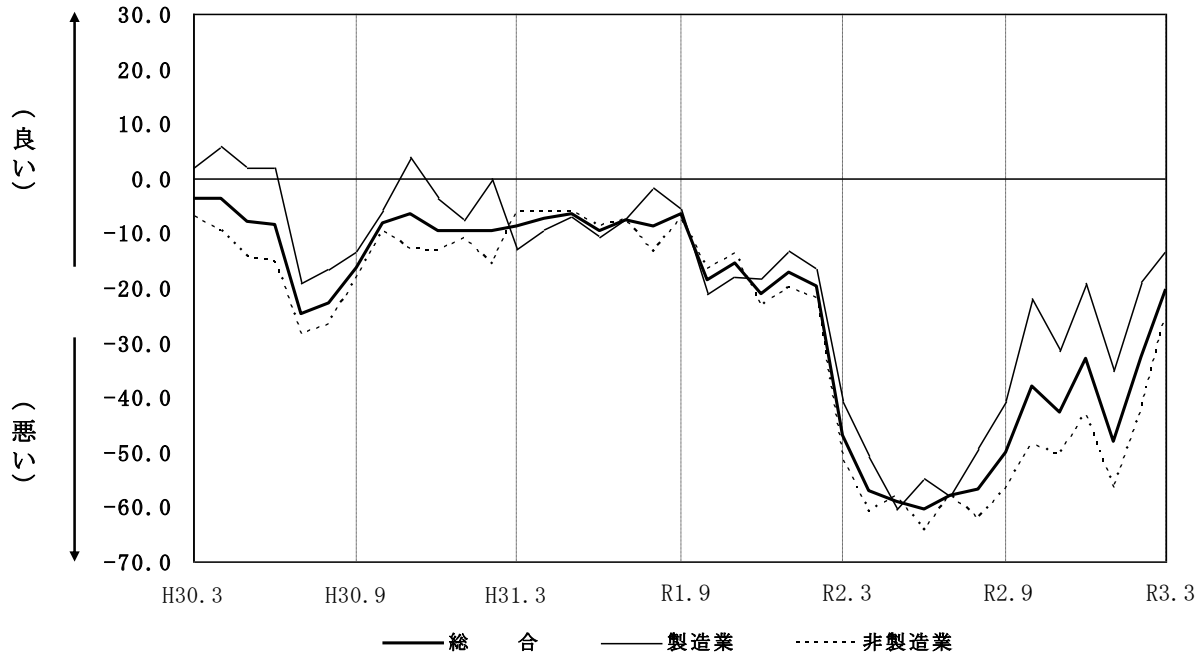
TEL 082-222-6631

E-Mail: hiroshima@hiroshimacci.or.jp

【 令和3年3月の景況D I 】

～景況は、2ヵ月連続で上向く～

景況D I (前年同月比)の推移



【 総合 】

◇3月の総合D I値は、前年同月比ベースで2月の $\Delta 32.5$ から12.3ポイント上昇し、 $\Delta 20.2$ となった。

【 製造業 】

◇製造業全体のD I値は2月の $\Delta 18.9$ から5.7ポイント上昇し、 $\Delta 13.2$ となった。
◇業種別では、食品、自動車関連は上昇し、紙・紙製品・印刷、機械・金属製品は下降した。木材・木製品、合成樹脂・ゴム製品は横ばい。

【 非製造業 】

◇非製造業全体のD I値は2月の $\Delta 42.5$ から17.1ポイント上昇し、 $\Delta 25.4$ となった。
◇業種別では、建設業、生産財・資本財卸売業、小売業、サービス業は上昇し、消費財卸売業は下降した。

【4月～6月の先行き見通し(対3月比)】

◇総合D I値は $\Delta 18.5$ となった(前回予測 $\Delta 11.9$)。
◇製造業全体のD I値は $\Delta 13.2$ となった(前回予測3.8)。
◇非製造業全体のD I値は $\Delta 22.5$ となった(前回予測 $\Delta 23.3$)。

業種別景況 D I

	前年同月比			回答社数構成比(%)			3年2月比	3年3月比	回答社数構成比(%)		
	1月	2月	3月	好転	横ばい	悪化	3~5月	4~6月	好転	横ばい	悪化
総合 (124)	△ 48.0	△ 32.5	△ 20.2	8.9	62.1	29.0	△ 11.9	△ 18.5	4.0	73.4	22.6
製造業 (53)	△ 35.3	△ 18.9	△ 13.2	9.4	67.9	22.6	3.8	△ 13.2	3.8	79.2	17.0
食品 (11)	△ 45.5	△ 27.3	0.0	18.2	63.6	18.2	△ 9.1	△ 27.3	0.0	72.7	27.3
木材・木製品 (8)	△ 12.5	0.0	0.0	0.0	100.0	0.0	12.5	△ 12.5	0.0	87.5	12.5
紙・紙製品・印刷 (7)	△ 66.7	△ 57.1	△ 71.4	0.0	28.6	71.4	28.6	△ 14.3	0.0	85.7	14.3
機械・金属製品 (13)	△ 30.8	7.7	△ 30.8	0.0	69.2	30.8	15.4	0.0	7.7	84.6	7.7
自動車関連 (10)	△ 33.3	△ 30.0	30.0	30.0	70.0	0.0	△ 10.0	△ 30.0	0.0	70.0	30.0
合成樹脂・ゴム製品 (4)	△ 25.0	△ 25.0	△ 25.0	0.0	75.0	25.0	△ 25.0	25.0	25.0	75.0	0.0
非製造業 (71)	△ 56.9	△ 42.5	△ 25.4	8.5	57.7	33.8	△ 23.3	△ 22.5	4.2	69.0	26.8
建設業 (16)	△ 25.0	△ 31.3	△ 25.0	0.0	75.0	25.0	△ 18.8	6.3	6.3	93.8	0.0
卸売業 (13)	△ 60.0	△ 50.0	△ 53.8	0.0	46.2	53.8	△ 31.3	△ 53.8	0.0	46.2	53.8
消費財 (7)	△ 62.5	△ 44.4	△ 57.1	0.0	42.9	57.1	△ 11.1	△ 57.1	0.0	42.9	57.1
生産財・資本財 (6)	△ 57.1	△ 57.1	△ 50.0	0.0	50.0	50.0	△ 57.1	△ 50.0	0.0	50.0	50.0
小売業 (17)	△ 50.0	△ 17.6	5.9	23.5	58.8	17.6	△ 11.8	△ 17.6	5.9	70.6	23.5
サービス業 (25)	△ 80.0	△ 62.5	△ 32.0	8.0	52.0	40.0	△ 29.2	△ 28.0	4.0	64.0	32.0

()内は集計事業所数

1月・2月・3月期については対前年同月との比較。

3~5月・4~6月期の予測については各々2・3月との比較。

業種別回答者数構成比

