

# 広島の景気観測

— 令和2年12月調査結果 —

広島商工会議所会員企業のマインド調査

○調査方法 郵送によるアンケート

○調査内容 景況のほか、生産額・売上額など10項目についての状況（D I 値を集計）

①令和2年12月を前年同月と比較

②令和3年1月～3月の先行き見通しを令和2年12月と比較

○調査時期 12月下旬

○調査対象 145社〔回答122社、回収率84.1%〕

※D I（ディフュージョン・インデックス方式）

D Iは各調査項目について判断の状況を示す。

ゼロを基準として、プラスの値は景気の上向き傾向（「良い」）の回答割合が多いことを示し、マイナスの値は景気の下向き傾向（「悪い」）の回答割合が多いことを示す。

$D I = (\text{増加・好転など「良い」の回答割合}) - (\text{減少・悪化など「悪い」の回答割合})$

広島商工会議所

本件担当：会員部企画広報課

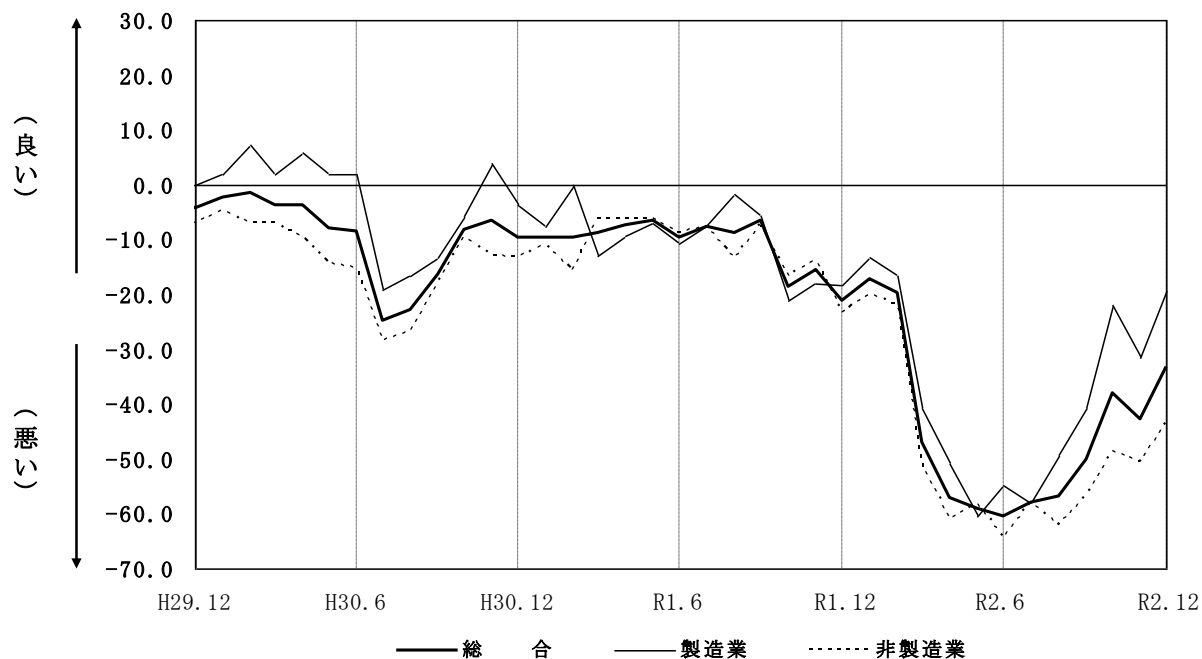
TEL 082-222-6631

E-Mail: hiroshima@hiroshimacci.or.jp

## 【 令和 2 年 12 月の景況 D I 】

～景況は、2 ヶ月ぶりに上向く～

景況 D I (前年同月比) の推移



### 【 総合 】

◇12月の総合D I値は、前年同月比ベースで11月の $\Delta 42.7$ から9.9ポイント上昇し、 $\Delta 32.8$ となった。

### 【 製造業 】

◇製造業全体のD I値は11月の $\Delta 31.4$ から12.2ポイント上昇し、 $\Delta 19.2$ となった。  
◇業種別では、紙・紙製品・印刷、機械・金属製品、自動車関連は上昇し、食品は下降した。木材・木製品、合成樹脂・ゴム製品は横ばい。

### 【 非製造業 】

◇非製造業全体のD I値は11月の $\Delta 50.7$ から7.8ポイント上昇し、 $\Delta 42.9$ となった。  
◇業種別では、建設業、消費財卸売業、生産財・資本財卸売業、サービス業は上昇し、小売業は下降した。

### 【1月～3月の先行き見通し(対12月比)】

◇総合D I値は $\Delta 22.1$ となった(前回予測 $\Delta 25.0$ )。  
◇製造業全体のD I値は $\Delta 7.7$ となった(前回予測 $\Delta 7.8$ )。  
◇非製造業全体のD I値は $\Delta 32.9$ となった(前回予測 $\Delta 37.0$ )。

## 業種別景況 D I

	前年同月比			回答社数構成比(%)			2年11月比 12~2月	2年12月比 1~3月	回答社数構成比(%)		
	10月	11月	12月	好転	横ばい	悪化			好転	横ばい	悪化
総合 (122)	△ 38.1	△ 42.7	△ 32.8	6.6	54.1	39.3	△ 25.0	△ 22.1	5.7	66.4	27.9
製造業 (52)	△ 22.0	△ 31.4	△ 19.2	7.7	65.4	26.9	△ 7.8	△ 7.7	7.7	76.9	15.4
食品 (10)	△ 18.2	△ 22.2	△ 30.0	10.0	50.0	40.0	△ 11.1	△ 30.0	0.0	70.0	30.0
木材・木製品 (8)	△ 12.5	△ 12.5	△ 12.5	12.5	62.5	25.0	△ 12.5	△ 25.0	0.0	75.0	25.0
紙・紙製品・印刷 (7)	△ 83.3	△ 57.1	△ 42.9	0.0	57.1	42.9	14.3	△ 14.3	0.0	85.7	14.3
機械・金属製品 (13)	△ 16.7	△ 15.4	△ 7.7	15.4	61.5	23.1	0.0	0.0	7.7	84.6	7.7
自動車関連 (10)	11.1	△ 60.0	△ 10.0	0.0	90.0	10.0	△ 30.0	20.0	20.0	80.0	0.0
合成樹脂・ゴム製品 (4)	△ 50.0	△ 25.0	△ 25.0	0.0	75.0	25.0	0.0	0.0	25.0	50.0	25.0
非製造業 (70)	△ 48.7	△ 50.7	△ 42.9	5.7	45.7	48.6	△ 37.0	△ 32.9	4.3	58.6	37.1
建設業 (17)	△ 29.4	△ 29.4	△ 5.9	11.8	70.6	17.6	△ 5.9	△ 11.8	11.8	64.7	23.5
卸売業 (14)	△ 50.0	△ 71.4	△ 35.7	0.0	64.3	35.7	△ 57.1	△ 35.7	0.0	64.3	35.7
消費財 (8)	△ 44.4	△ 62.5	△ 37.5	0.0	62.5	37.5	△ 62.5	△ 37.5	0.0	62.5	37.5
生産財・資本財 (6)	△ 57.1	△ 83.3	△ 33.3	0.0	66.7	33.3	△ 50.0	△ 33.3	0.0	66.7	33.3
小売業 (15)	△ 11.8	△ 18.8	△ 53.3	6.7	33.3	60.0	△ 18.8	△ 33.3	6.7	53.3	40.0
サービス業 (24)	△ 84.6	△ 73.1	△ 66.7	4.2	25.0	70.8	△ 57.7	△ 45.8	0.0	54.2	45.8

( )内は集計事業所数

10月・11月・12月期については対前年同月との比較。

12~2月・1~3月期の予測については各々11・12月との比較。

### 業種別回答者数構成比

