

# 広島の景気観測

— 令和2年11月調査結果 —

広島商工会議所会員企業のマインド調査

○調査方法 郵送によるアンケート

○調査内容 景況のほか、生産額・売上額など10項目についての状況（D I 値を集計）

①令和2年11月を前年同月と比較

②令和2年12月～令和3年2月の先行き見通しを令和2年11月と比較

○調査時期 11月下旬

○調査対象 145社〔回答124社、回収率85.5%〕

※D I（ディフュージョン・インデックス方式）

D Iは各調査項目について判断の状況を示す。

ゼロを基準として、プラスの値は景気の上向き傾向（「良い」）の回答割合が多いことを示し、マイナスの値は景気の下向き傾向（「悪い」）の回答割合が多いことを示す。

$D I = (\text{増加・好転など「良い」の回答割合}) - (\text{減少・悪化など「悪い」の回答割合})$

広島商工会議所

本件担当：会員部企画広報課

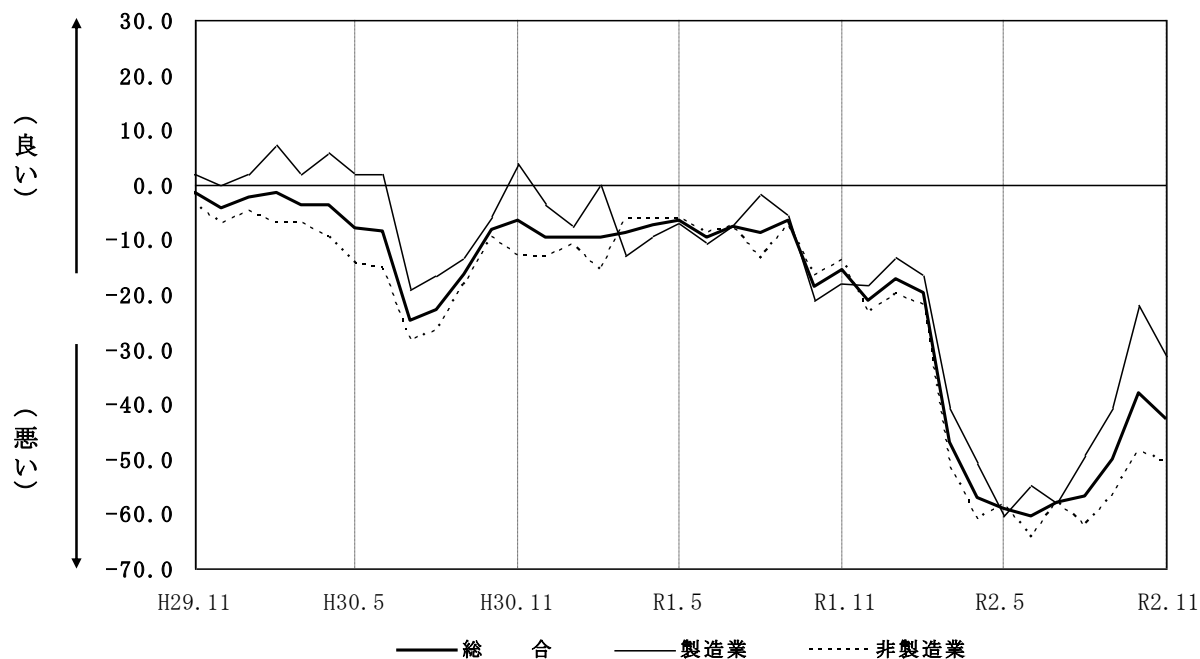
TEL 082-222-6631

E-Mail: hiroshima@hiroshimacci.or.jp

## 【 令和 2 年 11 月の景況 D I 】

～景況は、5 ヶ月ぶりに下向く～

景況 D I (前年同月比) の推移



### 【 総合 】

◇11月の総合D I値は、前年同月比ベースで10月の $\Delta 38.1$ から4.6ポイント下降し、 $\Delta 42.7$ となった。

### 【 製造業 】

◇製造業全体のD I値は10月の $\Delta 22.0$ から9.4ポイント下降し、 $\Delta 31.4$ となった。  
 ◇業種別では、紙・紙製品・印刷、機械・金属製品、合成樹脂・ゴム製品は上昇し、食品、自動車関連は下降した。木材・木製品は横ばい。

### 【 非製造業 】

◇非製造業全体のD I値は10月の $\Delta 48.7$ から2.0ポイント上昇し、 $\Delta 50.7$ となった。  
 ◇業種別では、サービス業は上昇し、消費財卸売業、生産財・資本財卸売業、小売業は下降した。建設業は横ばい。

### 【12月～2月の先行き見通し(対11月比)】

◇総合D I値は $\Delta 25.0$ となった(前回予測 $\Delta 26.2$ )。  
 ◇製造業全体のD I値は $\Delta 7.8$ となった(前回予測 $\Delta 6.0$ )。  
 ◇非製造業全体のD I値は $\Delta 37.0$ となった(前回予測 $\Delta 39.5$ )。

## 業種別景況 D I

	前年同月比			回答社数構成比(%)			2年10月比 11~1月	2年11月比 12~2月	回答社数構成比(%)		
	9月	10月	11月	好転	横ばい	悪化			好転	横ばい	悪化
総合 (124)	△ 50.0	△ 38.1	△ 42.7	4.0	49.2	46.8	△ 26.2	△ 25.0	4.8	65.3	29.8
製造業 (51)	△ 40.4	△ 22.0	△ 31.4	2.0	64.7	33.3	△ 6.0	△ 7.8	3.9	84.3	11.8
食品 (9)	△ 36.4	△ 18.2	△ 22.2	0.0	77.8	22.2	△ 9.1	△ 11.1	0.0	88.9	11.1
木材・木製品 (8)	△ 25.0	△ 12.5	△ 12.5	0.0	87.5	12.5	0.0	△ 12.5	0.0	87.5	12.5
紙・紙製品・印刷 (7)	△ 57.1	△ 83.3	△ 57.1	0.0	42.9	57.1	16.7	14.3	14.3	85.7	0.0
機械・金属製品 (13)	△ 38.5	△ 16.7	△ 15.4	7.7	69.2	23.1	△ 8.3	0.0	7.7	84.6	7.7
自動車関連 (10)	△ 55.6	11.1	△ 60.0	0.0	40.0	60.0	△ 11.1	△ 30.0	0.0	70.0	30.0
合成樹脂・ゴム製品 (4)	△ 25.0	△ 50.0	△ 25.0	0.0	75.0	25.0	△ 25.0	0.0	0.0	100.0	0.0
非製造業 (73)	△ 56.8	△ 48.7	△ 50.7	5.5	38.4	56.2	△ 39.5	△ 37.0	5.5	52.1	42.5
建設業 (17)	△ 23.5	△ 29.4	△ 29.4	5.9	58.8	35.3	△ 17.6	△ 5.9	5.9	82.4	11.8
卸売業 (14)	△ 66.7	△ 50.0	△ 71.4	0.0	28.6	71.4	△ 37.5	△ 57.1	0.0	42.9	57.1
消費財 (8)	△ 87.5	△ 44.4	△ 62.5	0.0	37.5	62.5	△ 44.4	△ 62.5	0.0	37.5	62.5
生産財・資本財 (6)	△ 42.9	△ 57.1	△ 83.3	0.0	16.7	83.3	△ 28.6	△ 50.0	0.0	50.0	50.0
小売業 (16)	△ 47.1	△ 11.8	△ 18.8	12.5	56.3	31.3	△ 23.5	△ 18.8	12.5	56.3	31.3
サービス業 (26)	△ 80.0	△ 84.6	△ 73.1	3.8	19.2	76.9	△ 65.4	△ 57.7	3.8	34.6	61.5

( )内は集計事業所数

9月・10月・11月期については対前年同月との比較。

11~1月・12~2月期の予測については各々10・11月との比較。

### 業種別回答者数構成比

