

# 広島の景気観測

— 令和2年10月調査結果 —

広島商工会議所会員企業のマインド調査

○調査方法 郵送によるアンケート

○調査内容 景況のほか、生産額・売上額など10項目についての状況（D I 値を集計）

①令和2年10月を前年同月と比較

②令和2年11月～令和3年1月の先行き見通しを令和2年10月と比較

○調査時期 10月下旬

○調査対象 145社〔回答126社、回収率86.9%〕

※D I（ディフュージョン・インデックス方式）

D Iは各調査項目について判断の状況を示す。

ゼロを基準として、プラスの値は景気の上向き傾向（「良い」）の回答割合が多いことを示し、マイナスの値は景気の下向き傾向（「悪い」）の回答割合が多いことを示す。

$D I = (\text{増加・好転など「良い」の回答割合}) - (\text{減少・悪化など「悪い」の回答割合})$

広島商工会議所

本件担当：会員部企画広報課

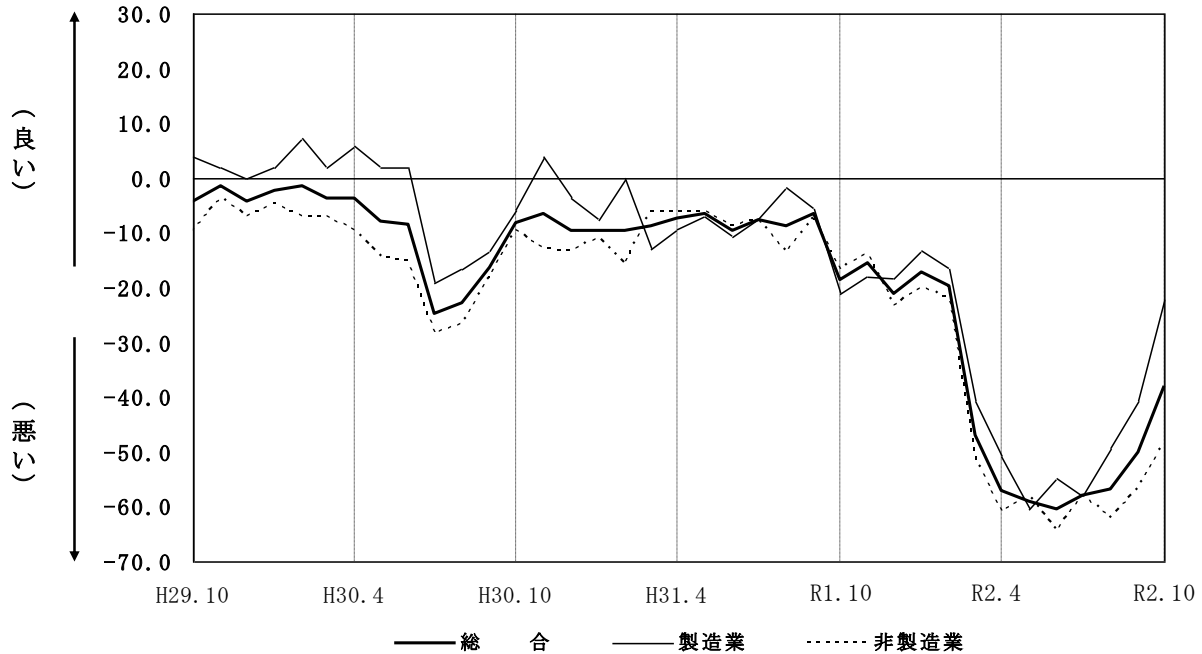
TEL 082-222-6631

E-Mail: [hiroshima@hiroshimacci.or.jp](mailto:hiroshima@hiroshimacci.or.jp)

## 【 令和 2 年 10 月の景況 D I 】

～景況は、4 カ月連続で改善～

景況 D I (前年同月比) の推移



### 【 総合 】

◇10月の総合D I値は、前年同月比ベースで9月の $\Delta 50.0$ から11.9ポイント上昇し、 $\Delta 38.1$ となった。

### 【 製造業 】

◇製造業全体のD I値は9月の $\Delta 40.4$ から18.4ポイント上昇し、 $\Delta 22.0$ となった。  
◇業種別では、食品、木材・木製品、機械・金属製品、自動車関連は上昇し、紙・紙製品・印刷、合成樹脂・ゴム製品は下降した。

### 【 非製造業 】

◇非製造業全体のD I値は9月の $\Delta 56.8$ から8.1ポイント上昇し、 $\Delta 48.7$ となった。  
◇業種別では、消費財卸売業、小売業は上昇し、建設業、生産財・資本財卸売業、サービス業は下降した。

### 【11月～1月の先行き見通し(対10月比)】

◇総合D I値は $\Delta 26.2$ となった(前回予測 $\Delta 27.0$ )。  
◇製造業全体のD I値は $\Delta 6.0$ となった(前回予測 $\Delta 9.6$ )。  
◇非製造業全体のD I値は $\Delta 39.5$ となった(前回予測 $\Delta 39.2$ )。

## 業種別景況 D I

	前年同月比			回答社数構成比(%)			2年9月比	2年10月比	回答社数構成比(%)		
	8月	9月	10月	好転	横ばい	悪化	10~12月	11~1月	好転	横ばい	悪化
総合 (126)	△ 56.7	△ 50.0	△ 38.1	7.1	47.6	45.2	△ 27.0	△ 26.2	6.3	61.1	32.5
製造業 (50)	△ 49.1	△ 40.4	△ 22.0	8.0	62.0	30.0	△ 9.6	△ 6.0	8.0	78.0	14.0
食品 (11)	△ 36.4	△ 36.4	△ 18.2	9.1	63.6	27.3	△ 9.1	△ 9.1	0.0	90.9	9.1
木材・木製品 (8)	△ 12.5	△ 25.0	△ 12.5	0.0	87.5	12.5	△ 12.5	0.0	0.0	100.0	0.0
紙・紙製品・印刷 (6)	△ 85.7	△ 57.1	△ 83.3	0.0	16.7	83.3	0.0	16.7	16.7	83.3	0.0
機械・金属製品 (12)	△ 53.8	△ 38.5	△ 16.7	8.3	66.7	25.0	△ 15.4	△ 8.3	16.7	58.3	25.0
自動車関連 (9)	△ 70.0	△ 55.6	11.1	22.2	66.7	11.1	△ 11.1	△ 11.1	11.1	66.7	22.2
合成樹脂・ゴム製品 (4)	△ 25.0	△ 25.0	△ 50.0	0.0	50.0	50.0	0.0	△ 25.0	0.0	75.0	25.0
非製造業 (76)	△ 62.2	△ 56.8	△ 48.7	6.6	38.2	55.3	△ 39.2	△ 39.5	5.3	50.0	44.7
建設業 (17)	△ 35.3	△ 23.5	△ 29.4	0.0	70.6	29.4	△ 23.5	△ 17.6	5.9	70.6	23.5
卸売業 (16)	△ 80.0	△ 66.7	△ 50.0	6.3	37.5	56.3	△ 46.7	△ 37.5	0.0	62.5	37.5
消費財 (9)	△ 87.5	△ 87.5	△ 44.4	11.1	33.3	55.6	△ 50.0	△ 44.4	0.0	55.6	44.4
生産財・資本財 (7)	△ 71.4	△ 42.9	△ 57.1	0.0	42.9	57.1	△ 42.9	△ 28.6	0.0	71.4	28.6
小売業 (17)	△ 50.0	△ 47.1	△ 11.8	17.6	52.9	29.4	△ 35.3	△ 23.5	11.8	52.9	35.3
サービス業 (26)	△ 76.9	△ 80.0	△ 84.6	3.8	7.7	88.5	△ 48.0	△ 65.4	3.8	26.9	69.2

( )内は集計事業所数

8月・9月・10月期については対前年同月との比較。

10~12月・11~1月期の予測については各々9・10月との比較。

## 業種別回答者数構成比

