

# 広島の景気観測

— 令和2年9月調査結果 —

広島商工会議所会員企業のマインド調査

○調査方法 郵送によるアンケート

○調査内容 景況のほか、生産額・売上額など10項目についての状況（D I 値を集計）

①令和2年9月を前年同月と比較

②令和2年10月～12月の先行き見通しを令和2年9月と比較

○調査時期 9月下旬

○調査対象 145社〔回答126社、回収率86.9%〕

※D I（ディフュージョン・インデックス方式）

D Iは各調査項目について判断の状況を示す。

ゼロを基準として、プラスの値は景気の上向き傾向（「良い」）の回答割合が多いことを示し、マイナスの値は景気の下向き傾向（「悪い」）の回答割合が多いことを示す。

$D I = (\text{増加・好転など「良い」の回答割合}) - (\text{減少・悪化など「悪い」の回答割合})$

広島商工会議所

本件担当：会員部企画広報課

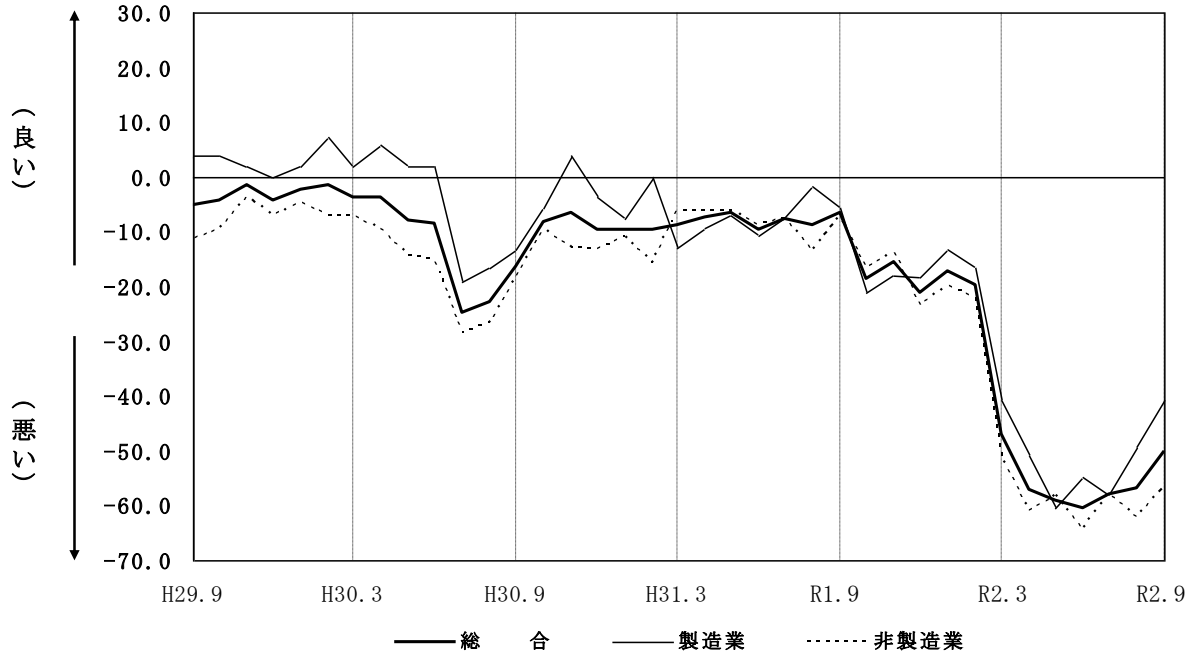
TEL 082-222-6631

E-Mail: [hiroshima@hiroshimacci.or.jp](mailto:hiroshima@hiroshimacci.or.jp)

## 【 令和2年9月の景況D I 】

～景況は、3ヵ月連続で改善～

景況D I (前年同月比)の推移



### 【 総合 】

◇9月の総合D I値は、前年同月比ベースで8月の $\Delta 56.7$ から6.7ポイント上昇し、 $\Delta 50.0$ となった。

### 【 製造業 】

◇製造業全体のD I値は8月の $\Delta 49.1$ から8.7ポイント上昇し、 $\Delta 40.4$ となった。  
◇業種別では、紙・紙製品・印刷、機械・金属製品、自動車関連は上昇し、木材・木製品は下降した。食品、合成樹脂・ゴム製品は横ばい。

### 【 非製造業 】

◇非製造業全体のD I値は8月の $\Delta 62.2$ から5.4ポイント上昇し、 $\Delta 56.8$ となった。  
◇業種別では、建設業、生産財・資本財卸売業、小売業は上昇し、サービス業は下降した。消費財卸売業は横ばい。

### 【10月～12月の先行き見通し(対9月比)】

◇総合D I値は $\Delta 27.0$ となった(前回予測 $\Delta 29.1$ )。  
◇製造業全体のD I値は $\Delta 9.6$ となった(前回予測 $\Delta 9.4$ )。  
◇非製造業全体のD I値は $\Delta 39.2$ となった(前回予測 $\Delta 43.2$ )。

## 業種別景況 D I

	前年同月比			回答社数構成比(%)			2年8月比 9~11月	2年9月比 10~12月	回答社数構成比(%)		
	7月	8月	9月	好転	横ばい	悪化			好転	横ばい	悪化
総合 (126)	△ 57.9	△ 56.7	△ 50.0	2.4	45.2	52.4	△ 29.1	△ 27.0	5.6	61.9	32.5
製造業 (52)	△ 58.0	△ 49.1	△ 40.4	3.8	51.9	44.2	△ 9.4	△ 9.6	7.7	75.0	17.3
食品 (11)	△ 50.0	△ 36.4	△ 36.4	9.1	45.5	45.5	△ 9.1	△ 9.1	9.1	72.7	18.2
木材・木製品 (8)	△ 37.5	△ 12.5	△ 25.0	0.0	75.0	25.0	0.0	△ 12.5	0.0	87.5	12.5
紙・紙製品・印刷 (7)	△ 71.4	△ 85.7	△ 57.1	0.0	42.9	57.1	△ 28.6	0.0	14.3	71.4	14.3
機械・金属製品 (13)	△ 50.0	△ 53.8	△ 38.5	7.7	46.2	46.2	△ 7.7	△ 15.4	7.7	69.2	23.1
自動車関連 (9)	△ 100.0	△ 70.0	△ 55.6	0.0	44.4	55.6	0.0	△ 11.1	11.1	66.7	22.2
合成樹脂・ゴム製品 (4)	△ 25.0	△ 25.0	△ 25.0	0.0	75.0	25.0	△ 25.0	0.0	0.0	100.0	0.0
非製造業 (74)	△ 57.9	△ 62.2	△ 56.8	1.4	40.5	58.1	△ 43.2	△ 39.2	4.1	52.7	43.2
建設業 (17)	△ 31.3	△ 35.3	△ 23.5	0.0	76.5	23.5	△ 29.4	△ 23.5	5.9	64.7	29.4
卸売業 (15)	△ 60.0	△ 80.0	△ 66.7	0.0	33.3	66.7	△ 53.3	△ 46.7	0.0	53.3	46.7
消費財 (8)	△ 75.0	△ 87.5	△ 87.5	0.0	12.5	87.5	△ 62.5	△ 50.0	0.0	50.0	50.0
生産財・資本財 (7)	△ 42.9	△ 71.4	△ 42.9	0.0	57.1	42.9	△ 42.9	△ 42.9	0.0	57.1	42.9
小売業 (17)	△ 38.9	△ 50.0	△ 47.1	5.9	41.2	52.9	△ 37.5	△ 35.3	0.0	64.7	35.3
サービス業 (25)	△ 85.2	△ 76.9	△ 80.0	0.0	20.0	80.0	△ 50.0	△ 48.0	8.0	36.0	56.0

( )内は集計事業所数

7月・8月・9月期については対前年同月との比較。

9~11月・10~12月期の予測については各々8・9月との比較。

### 業種別回答者数構成比

