

# 広島の景気観測

— 令和2年8月調査結果 —

広島商工会議所会員企業のマインド調査

○調査方法 郵送によるアンケート

○調査内容 景況のほか、生産額・売上額など10項目についての状況（D I 値を集計）

①令和2年8月を前年同月と比較

②令和2年9月～11月の先行き見通しを令和2年8月と比較

○調査時期 8月下旬

○調査対象 145社〔回答127社、回収率87.6%〕

※D I（ディフュージョン・インデックス方式）

D Iは各調査項目について判断の状況を示す。

ゼロを基準として、プラスの値は景気の上向き傾向（「良い」）の回答割合が多いことを示し、マイナスの値は景気の下向き傾向（「悪い」）の回答割合が多いことを示す。

$D I = (\text{増加・好転など「良い」の回答割合}) - (\text{減少・悪化など「悪い」の回答割合})$

広島商工会議所

本件担当：会員部企画広報課

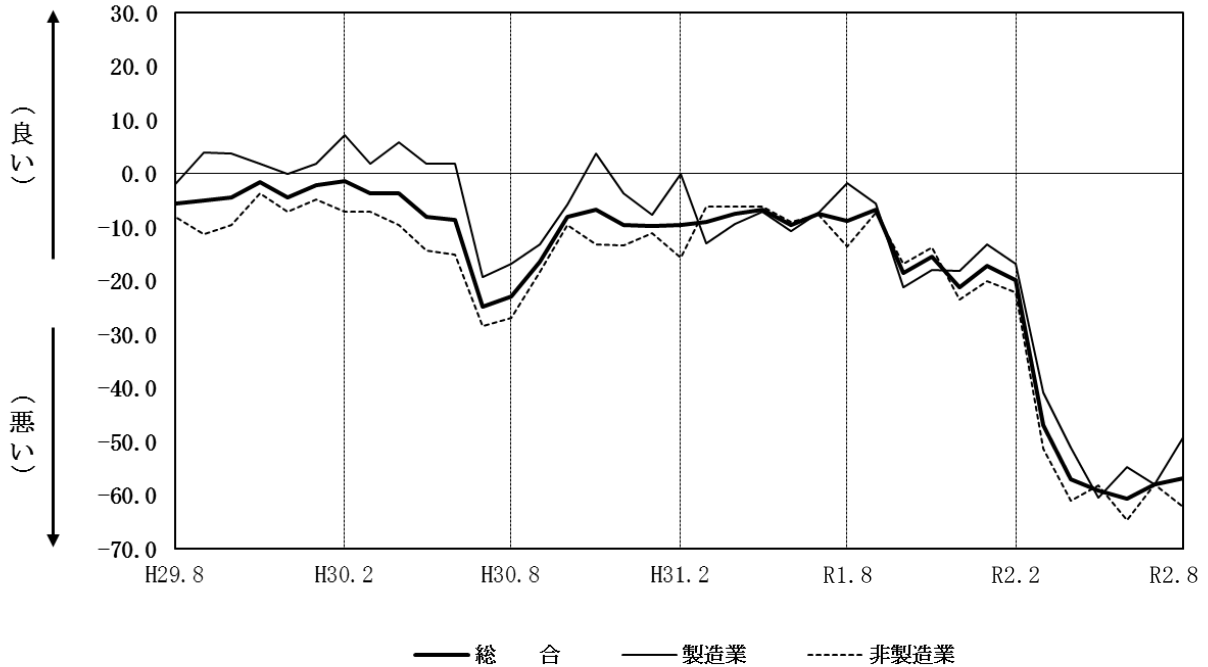
TEL 082-222-6631

E-Mail: hiroshima@hiroshimacci.or.jp

## 【 令和 2 年 8 月の景況 D I 】

～景況は、2 ヶ月連続で改善～

景況 D I (前年同月比) の推移



### 【 総合 】

◇8月の総合D I値は、前年同月比ベースで7月の $\Delta 57.9$ から1.2ポイント上昇し、 $\Delta 56.7$ となった。

### 【 製造業 】

◇製造業全体のD I値は7月の $\Delta 58.0$ から8.9ポイント上昇し、 $\Delta 49.1$ となった。  
◇業種別では、食品、木材・木製品、自動車関連は上昇し、紙・紙製品・印刷、機械・金属製品は下降した。合成樹脂・ゴム製品は横ばい。

### 【 非製造業 】

◇非製造業全体のD I値は7月の $\Delta 57.9$ から4.3ポイント下降し、 $\Delta 62.2$ となった。  
◇業種別では、サービス業は上昇し、建設業、消費財卸売業、生産財・資本財卸売業、小売業は下降した。

### 【 9月～11月の先行き見通し(対8月比) 】

◇総合D I値は $\Delta 29.1$ となった(前回予測 $\Delta 34.1$ )。  
◇製造業全体のD I値は $\Delta 9.4$ となった(前回予測 $\Delta 20.0$ )。  
◇非製造業全体のD I値は $\Delta 43.2$ となった(前回予測 $\Delta 43.4$ )。

## 業種別景況 D I

	前年同月比			回答社数構成比(%)			2年7月比 8~10月	2年8月比 9~11月	回答社数構成比(%)		
	6月	7月	8月	好転	横ばい	悪化			好転	横ばい	悪化
総合 (127)	△ 60.5	△ 57.9	△ 56.7	0.8	41.7	57.5	△ 34.1	△ 29.1	8.7	53.5	37.8
製造業 (53)	△ 54.7	△ 58.0	△ 49.1	0.0	50.9	49.1	△ 20.0	△ 9.4	13.2	64.2	22.6
食品 (11)	△ 10.0	△ 50.0	△ 36.4	0.0	63.6	36.4	△ 10.0	△ 9.1	9.1	72.7	18.2
木材・木製品 (8)	△ 62.5	△ 37.5	△ 12.5	0.0	87.5	12.5	△ 25.0	0.0	12.5	75.0	12.5
紙・紙製品・印刷 (7)	△ 75.0	△ 71.4	△ 85.7	0.0	14.3	85.7	14.3	△ 28.6	0.0	71.4	28.6
機械・金属製品 (13)	△ 46.2	△ 50.0	△ 53.8	0.0	46.2	53.8	△ 25.0	△ 7.7	15.4	61.5	23.1
自動車関連 (10)	△ 100.0	△ 100.0	△ 70.0	0.0	30.0	70.0	△ 44.4	0.0	30.0	40.0	30.0
合成樹脂・ゴム製品 (4)	△ 25.0	△ 25.0	△ 25.0	0.0	75.0	25.0	△ 25.0	△ 25.0	0.0	75.0	25.0
非製造業 (74)	△ 64.5	△ 57.9	△ 62.2	1.4	35.1	63.5	△ 43.4	△ 43.2	5.4	45.9	48.6
建設業 (17)	△ 29.4	△ 31.3	△ 35.3	0.0	64.7	35.3	△ 25.0	△ 29.4	0.0	70.6	29.4
卸売業 (15)	△ 73.3	△ 60.0	△ 80.0	0.0	20.0	80.0	△ 60.0	△ 53.3	6.7	33.3	60.0
消費財 (8)	△ 75.0	△ 75.0	△ 87.5	0.0	12.5	87.5	△ 75.0	△ 62.5	12.5	12.5	75.0
生産財・資本財 (7)	△ 71.4	△ 42.9	△ 71.4	0.0	28.6	71.4	△ 42.9	△ 42.9	0.0	57.1	42.9
小売業 (16)	△ 52.9	△ 38.9	△ 50.0	6.3	37.5	56.3	△ 38.9	△ 37.5	6.3	50.0	43.8
サービス業 (26)	△ 88.9	△ 85.2	△ 76.9	0.0	23.1	76.9	△ 48.1	△ 50.0	7.7	34.6	57.7

( )内は集計事業所数

6月・7月・8月期については対前年同月との比較。

8~10月・9~11月期の予測については各々7・8月との比較。

## 業種別回答者数構成比

