

広島の景気観測

— 令和2年7月調査結果 —

広島商工会議所会員企業のマインド調査

○調査方法 郵送によるアンケート

○調査内容 景況のほか、生産額・売上額など10項目についての状況（D I 値を集計）

①令和2年7月を前年同月と比較

②令和2年8月～10月の先行き見通しを令和2年7月と比較

○調査時期 7月下旬

○調査対象 145社〔回答126社、回収率86.9%〕

※D I（ディフュージョン・インデックス方式）

D Iは各調査項目について判断の状況を示す。

ゼロを基準として、プラスの値は景気の上向き傾向（「良い」）の回答割合が多いことを示し、マイナスの値は景気の下向き傾向（「悪い」）の回答割合が多いことを示す。

$D I = (\text{増加・好転など「良い」の回答割合}) - (\text{減少・悪化など「悪い」の回答割合})$

広島商工会議所

本件担当：会員部企画広報課

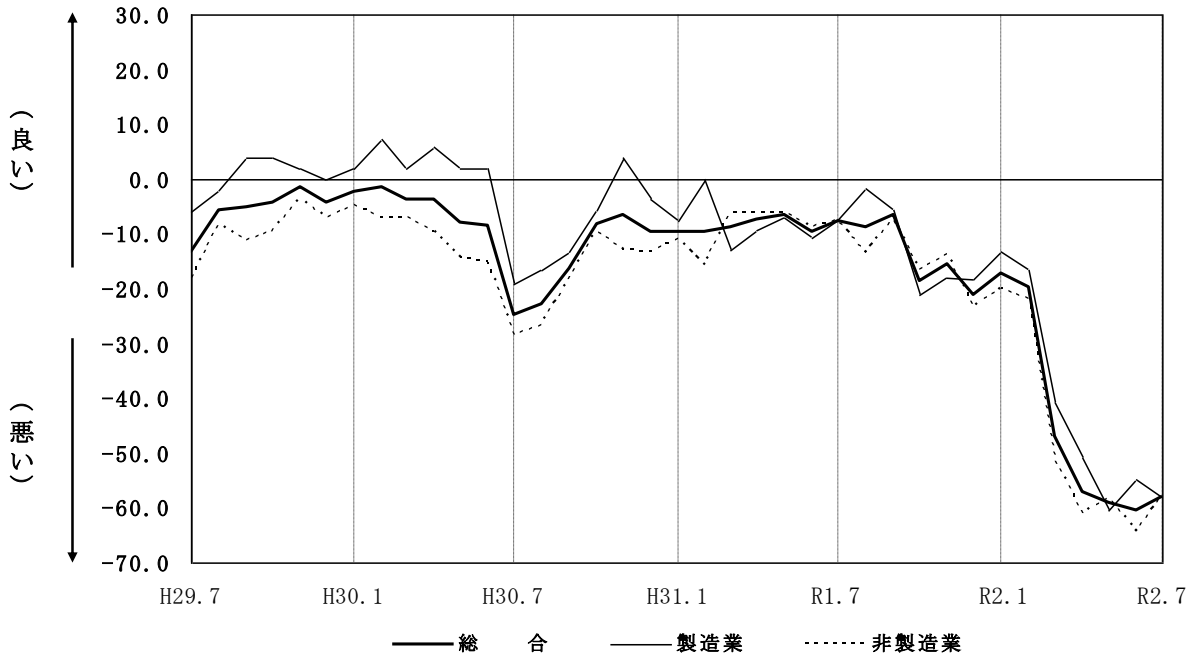
TEL 082-222-6631

E-Mail: hiroshima@hiroshimacci.or.jp

【 令和2年7月の景況D I 】

～景況は、6ヵ月ぶりに改善～

景況D I (前年同月比)の推移



【 総合 】

◇7月の総合D I値は、前年同月比ベースで6月の $\Delta 60.5$ から2.6ポイント上昇し、 $\Delta 57.9$ となった。

【 製造業 】

◇製造業全体のD I値は6月の $\Delta 54.7$ から3.3ポイント下降し、 $\Delta 58.0$ となった。
◇業種別では、木材・木製品、紙・紙製品・印刷は上昇し、食品、機械・金属製品は下降した。自動車関連、合成樹脂・ゴム製品は横ばい。

【 非製造業 】

◇非製造業全体のD I値は6月の $\Delta 64.5$ から6.6ポイント上昇し、 $\Delta 57.9$ となった。
◇業種別では、生産財・資本財卸売業、小売業、サービス業は上昇し、建設業は下降した。消費財卸売業は横ばい。

【8月～10月の先行き見通し(対7月比)】

◇総合D I値は $\Delta 34.1$ となった(前回予測 $\Delta 39.5$)。
◇製造業全体のD I値は $\Delta 20.0$ となった(前回予測 $\Delta 18.9$)。
◇非製造業全体のD I値は $\Delta 43.4$ となった(前回予測 $\Delta 53.9$)。

業種別景況 D I

	前年同月比			回答社数構成比(%)			2年6月比	2年7月比	回答社数構成比(%)		
	5月	6月	7月	好転	横ばい	悪化	7~9月	8~10月	好転	横ばい	悪化
総合 (126)	△ 59.1	△ 60.5	△ 57.9	2.4	37.3	60.3	△ 39.5	△ 34.1	9.5	46.8	43.7
製造業 (50)	△ 60.4	△ 54.7	△ 58.0	2.0	38.0	60.0	△ 18.9	△ 20.0	14.0	52.0	34.0
食品 (10)	△ 36.4	△ 10.0	△ 50.0	10.0	30.0	60.0	△ 10.0	△ 10.0	10.0	70.0	20.0
木材・木製品 (8)	△ 62.5	△ 62.5	△ 37.5	0.0	62.5	37.5	△ 25.0	△ 25.0	12.5	50.0	37.5
紙・紙製品・印刷 (7)	△ 87.5	△ 75.0	△ 71.4	0.0	28.6	71.4	△ 25.0	14.3	28.6	57.1	14.3
機械・金属製品 (12)	△ 50.0	△ 46.2	△ 50.0	0.0	50.0	50.0	△ 30.8	△ 25.0	8.3	58.3	33.3
自動車関連 (9)	△ 100.0	△ 100.0	△ 100.0	0.0	0.0	100.0	0.0	△ 44.4	22.2	11.1	66.7
合成樹脂・ゴム製品 (4)	0.0	△ 25.0	△ 25.0	0.0	75.0	25.0	△ 25.0	△ 25.0	0.0	75.0	25.0
非製造業 (76)	△ 58.1	△ 64.5	△ 57.9	2.6	36.8	60.5	△ 53.9	△ 43.4	6.6	43.4	50.0
建設業 (16)	△ 25.0	△ 29.4	△ 31.3	0.0	68.8	31.3	△ 29.4	△ 25.0	0.0	75.0	25.0
卸売業 (15)	△ 66.7	△ 73.3	△ 60.0	0.0	40.0	60.0	△ 66.7	△ 60.0	0.0	40.0	60.0
消費財 (8)	△ 62.5	△ 75.0	△ 75.0	0.0	25.0	75.0	△ 62.5	△ 75.0	0.0	25.0	75.0
生産財・資本財 (7)	△ 71.4	△ 71.4	△ 42.9	0.0	57.1	42.9	△ 71.4	△ 42.9	0.0	57.1	42.9
小売業 (18)	△ 41.2	△ 52.9	△ 38.9	11.1	38.9	50.0	△ 41.2	△ 38.9	11.1	38.9	50.0
サービス業 (27)	△ 84.6	△ 88.9	△ 85.2	0.0	14.8	85.2	△ 70.4	△ 48.1	11.1	29.6	59.3

()内は集計事業所数

5月・6月・7月期については対前年同月との比較。

7~9月・8~10月期の予測については各々6・7月との比較。

業種別回答者数構成比

