

広島の景気観測

— 令和2年6月調査結果 —

広島商工会議所会員企業のマインド調査

○調査方法 郵送によるアンケート

○調査内容 景況のほか、生産額・売上額など10項目についての状況（D I 値を集計）

①令和2年6月を前年同月と比較

②令和2年7月～9月の先行き見通しを令和2年6月と比較

○調査時期 6月下旬

○調査対象 145社〔回答129社、回収率89.0%〕

※D I（ディフュージョン・インデックス方式）

D Iは各調査項目について判断の状況を示す。

ゼロを基準として、プラスの値は景気の上向き傾向（「良い」）の回答割合が多いことを示し、マイナスの値は景気の下向き傾向（「悪い」）の回答割合が多いことを示す。

$D I = (\text{増加・好転など「良い」の回答割合}) - (\text{減少・悪化など「悪い」の回答割合})$

広島商工会議所

本件担当：会員部企画広報課

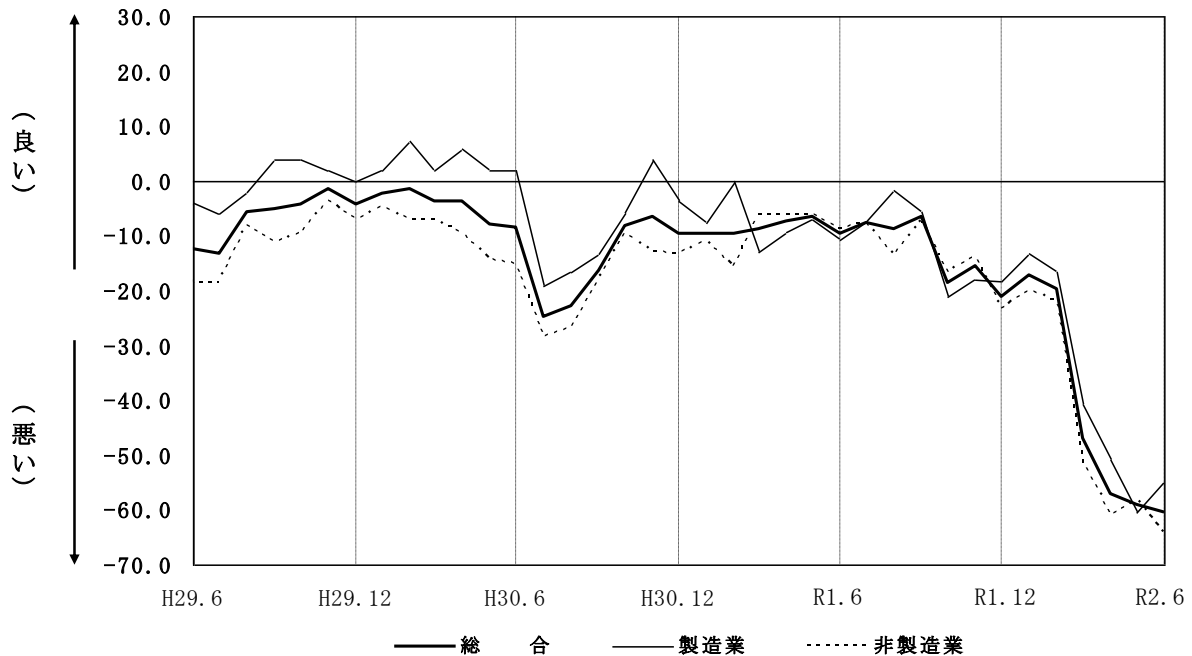
TEL 082-222-6631

E-Mail: hiroshima@hiroshimacci.or.jp

【 令和2年6月の景況D I 】

～景況は、3ヵ月連続で過去最低を更新～

景況D I（前年同月比）の推移



【 総合 】

◇6月の総合D I値は、前年同月比ベースで5月の $\Delta 59.1$ から1.4ポイント下降し、 $\Delta 60.5$ となった。

【 製造業 】

◇製造業全体のD I値は5月の $\Delta 60.4$ から5.7ポイント上昇し、 $\Delta 54.7$ となった。
◇業種別では、食品・紙・紙製品・印刷、機械・金属製品は上昇し、合成樹脂・ゴム製品は下降した。木材・木製品、自動車関連は横ばい。

【 非製造業 】

◇非製造業全体のD I値は5月の $\Delta 58.1$ から6.4ポイント下降し、 $\Delta 64.5$ となった。
◇業種別では、建設業、消費財卸売業、小売業、サービス業は下降した。生産財・資本財卸売業は横ばい。

【7月～9月の先行き見通し(対6月比)】

◇総合D I値は $\Delta 39.5$ となった(前回予測 $\Delta 48.0$)。
◇製造業全体のD I値は $\Delta 18.9$ となった(前回予測 $\Delta 41.5$)。
◇非製造業全体のD I値は $\Delta 53.9$ となった(前回予測 $\Delta 52.7$)。

業種別景況 D I

	前年同月比			回答社数構成比(%)			2年5月比	2年6月比	回答社数構成比(%)		
	4月	5月	6月	好転	横ばい	悪化	6~8月	7~9月	好転	横ばい	悪化
総合 (129)	△ 57.0	△ 59.1	△ 60.5	3.1	33.3	63.6	△ 48.0	△ 39.5	6.2	48.1	45.7
製造業 (53)	△ 51.0	△ 60.4	△ 54.7	3.8	37.7	58.5	△ 41.5	△ 18.9	9.4	62.3	28.3
食品 (10)	△ 30.0	△ 36.4	△ 10.0	20.0	50.0	30.0	△ 9.1	△ 10.0	0.0	90.0	10.0
木材・木製品 (8)	△ 62.5	△ 62.5	△ 62.5	0.0	37.5	62.5	△ 62.5	△ 25.0	12.5	50.0	37.5
紙・紙製品・印刷 (8)	△ 75.0	△ 87.5	△ 75.0	0.0	25.0	75.0	△ 62.5	△ 25.0	12.5	50.0	37.5
機械・金属製品 (13)	△ 33.3	△ 50.0	△ 46.2	0.0	53.8	46.2	△ 41.7	△ 30.8	0.0	69.2	30.8
自動車関連 (10)	△ 100.0	△ 100.0	△ 100.0	0.0	0.0	100.0	△ 60.0	0.0	30.0	40.0	30.0
合成樹脂・ゴム製品 (4)	25.0	0.0	△ 25.0	0.0	75.0	25.0	0.0	△ 25.0	0.0	75.0	25.0
非製造業 (76)	△ 61.0	△ 58.1	△ 64.5	2.6	30.3	67.1	△ 52.7	△ 53.9	3.9	38.2	57.9
建設業 (17)	△ 37.5	△ 25.0	△ 29.4	0.0	70.6	29.4	△ 25.0	△ 29.4	5.9	58.8	35.3
卸売業 (15)	△ 56.3	△ 66.7	△ 73.3	0.0	26.7	73.3	△ 53.3	△ 66.7	0.0	33.3	66.7
消費財 (8)	△ 55.6	△ 62.5	△ 75.0	0.0	25.0	75.0	△ 37.5	△ 62.5	0.0	37.5	62.5
生産財・資本財 (7)	△ 57.1	△ 71.4	△ 71.4	0.0	28.6	71.4	△ 71.4	△ 71.4	0.0	28.6	71.4
小売業 (17)	△ 50.0	△ 41.2	△ 52.9	11.8	23.5	64.7	△ 47.1	△ 41.2	5.9	47.1	47.1
サービス業 (27)	△ 85.2	△ 84.6	△ 88.9	0.0	11.1	88.9	△ 73.1	△ 70.4	3.7	22.2	74.1

()内は集計事業所数

4月・5月・6月期については対前年同月との比較。

6~8月・7~9月期の予測については各々5・6月との比較。

業種別回答者数構成比

