

広島の景気観測

— 令和2年5月調査結果 —

広島商工会議所会員企業のマインド調査

○調査方法 郵送によるアンケート

○調査内容 景況のほか、生産額・売上額など10項目についての状況（D I 値を集計）

①令和2年5月を前年同月と比較

②令和2年6月～8月の先行き見通しを令和2年5月と比較

○調査時期 5月下旬

○調査対象 145社〔回答127社、回収率87.6%〕

※D I（ディフュージョン・インデックス方式）

D Iは各調査項目について判断の状況を示す。

ゼロを基準として、プラスの値は景気の上向き傾向（「良い」）の回答割合が多いことを示し、マイナスの値は景気の下向き傾向（「悪い」）の回答割合が多いことを示す。

$D I = (\text{増加・好転など「良い」の回答割合}) - (\text{減少・悪化など「悪い」の回答割合})$

広島商工会議所

本件担当：会員部企画広報課

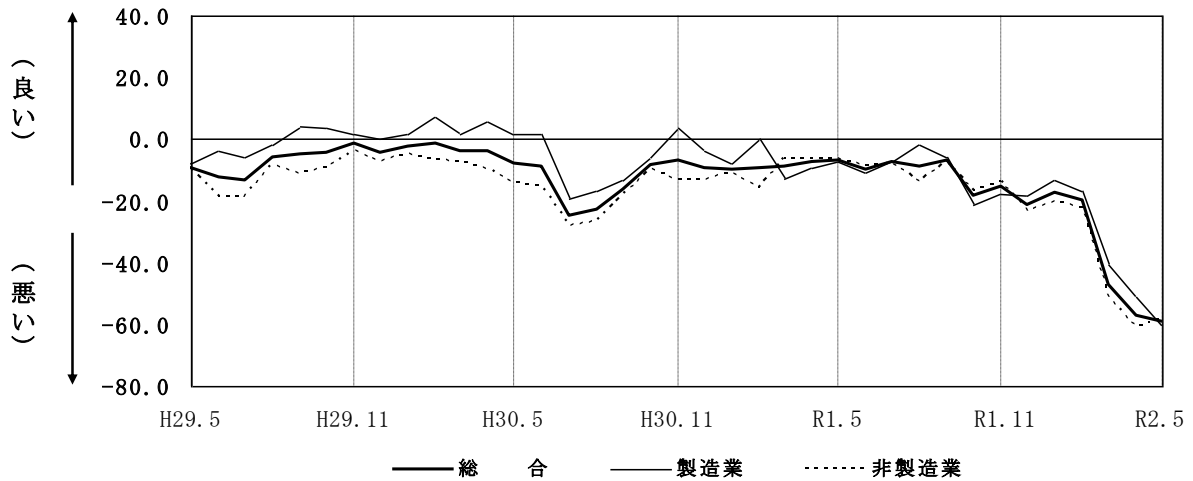
TEL 082-222-6631

E-Mail: hiroshima@hiroshimacci.or.jp

【 令和 2 年 5 月の景況 D I 】

～景況は、調査開始以来の過去最低を更新～

景況 D I (前年同月比) の推移



【 総合 】

◇5月の総合D I値は、前年同月比ベースで4月の $\Delta 57.0$ から2.1ポイント下降し、 $\Delta 59.1$ となった。

【 製造業 】

◇製造業全体のD I値は4月の $\Delta 51.0$ から9.4ポイント下降し、 $\Delta 60.4$ となった。
◇業種別では、食品、紙・紙製品・印刷、機械・金属製品、合成樹脂・ゴム製品は下降した。木材・木製品、自動車関連は横ばい。

【 非製造業 】

◇非製造業全体のD I値は4月の $\Delta 61.0$ から2.9ポイント上昇し、 $\Delta 58.1$ となった。
◇業種別では、建設業、小売業は上昇し、消費財卸売業、生産財・資本財卸売業は下降した。サービス業は横ばい。

【6月～8月の先行き見通し(対5月比)】

◇総合D I値は $\Delta 48.0$ と、前回予測($\Delta 60.9$)から上向く見込み。
◇製造業全体のD I値は $\Delta 41.5$ と、前回予測($\Delta 54.9$)から上向く見込み。
◇非製造業全体のD I値は $\Delta 52.7$ と、前回予測($\Delta 64.9$)から上向く見込み。

業種別景況 D I

		前年同月比			回答社数構成比(%)			2年4月比	2年5月比	回答社数構成比(%)		
		3月	4月	5月	好転	横ばい	悪化	5~7月	6~8月	好転	横ばい	悪化
総合	(127)	△ 46.9	△ 57.0	△ 59.1	3.1	34.6	62.2	△ 60.9	△ 48.0	1.6	48.8	49.6
製造業	(53)	△ 40.7	△ 51.0	△ 60.4	1.9	35.8	62.3	△ 54.9	△ 41.5	1.9	54.7	43.4
食品	(11)	△ 45.5	△ 30.0	△ 36.4	9.1	45.5	45.5	△ 40.0	△ 9.1	9.1	72.7	18.2
木材・木製品	(8)	△ 25.0	△ 62.5	△ 62.5	0.0	37.5	62.5	△ 87.5	△ 62.5	0.0	37.5	62.5
紙・紙製品・印刷	(8)	△ 50.0	△ 75.0	△ 87.5	0.0	12.5	87.5	△ 75.0	△ 62.5	0.0	37.5	62.5
機械・金属製品	(12)	△ 15.4	△ 33.3	△ 50.0	0.0	50.0	50.0	△ 41.7	△ 41.7	0.0	58.3	41.7
自動車関連	(10)	△ 100.0	△ 100.0	△ 100.0	0.0	0.0	100.0	△ 77.8	△ 60.0	0.0	40.0	60.0
合成樹脂・ゴム製品	(4)	25.0	25.0	0.0	0.0	100.0	0.0	25.0	0.0	0.0	100.0	0.0
非製造業	(74)	△ 51.3	△ 61.0	△ 58.1	4.1	33.8	62.2	△ 64.9	△ 52.7	1.4	44.6	54.1
建設業	(16)	△ 6.3	△ 37.5	△ 25.0	0.0	75.0	25.0	△ 43.8	△ 25.0	0.0	75.0	25.0
卸売業	(15)	△ 50.0	△ 56.3	△ 66.7	0.0	33.3	66.7	△ 68.8	△ 53.3	0.0	46.7	53.3
消費財	(8)	△ 62.5	△ 55.6	△ 62.5	0.0	37.5	62.5	△ 55.6	△ 37.5	0.0	62.5	37.5
生産財・資本財	(7)	△ 37.5	△ 57.1	△ 71.4	0.0	28.6	71.4	△ 85.7	△ 71.4	0.0	28.6	71.4
小売業	(17)	△ 70.6	△ 50.0	△ 41.2	17.6	23.5	58.8	△ 44.4	△ 47.1	5.9	41.2	52.9
サービス業	(26)	△ 66.7	△ 85.2	△ 84.6	0.0	15.4	84.6	△ 88.9	△ 73.1	0.0	26.9	73.1

()内は集計事業所数

3月・4月・5月期については対前年同月との比較。

5~7月・6~8月期の予測については各々4・5月との比較。

業種別回答者数構成比

