

広島の景気観測

— 令和2年4月調査結果 —

広島商工会議所会員企業のマインド調査

○調査方法 郵送によるアンケート

○調査内容 景況のほか、生産額・売上額など10項目についての状況（D I 値を集計）

①令和2年4月を前年同月と比較

②令和2年5月～7月の先行き見通しを令和2年4月と比較

○調査時期 4月下旬

○調査対象 145社〔回答128社、回収率88.3%〕

※D I（ディフュージョン・インデックス方式）

D Iは各調査項目について判断の状況を示す。

ゼロを基準として、プラスの値は景気の上向き傾向（「良い」）の回答割合が多いことを示し、マイナスの値は景気の下向き傾向（「悪い」）の回答割合が多いことを示す。

$D I = (\text{増加・好転など「良い」の回答割合}) - (\text{減少・悪化など「悪い」の回答割合})$

広島商工会議所

本件担当：会員部企画広報課

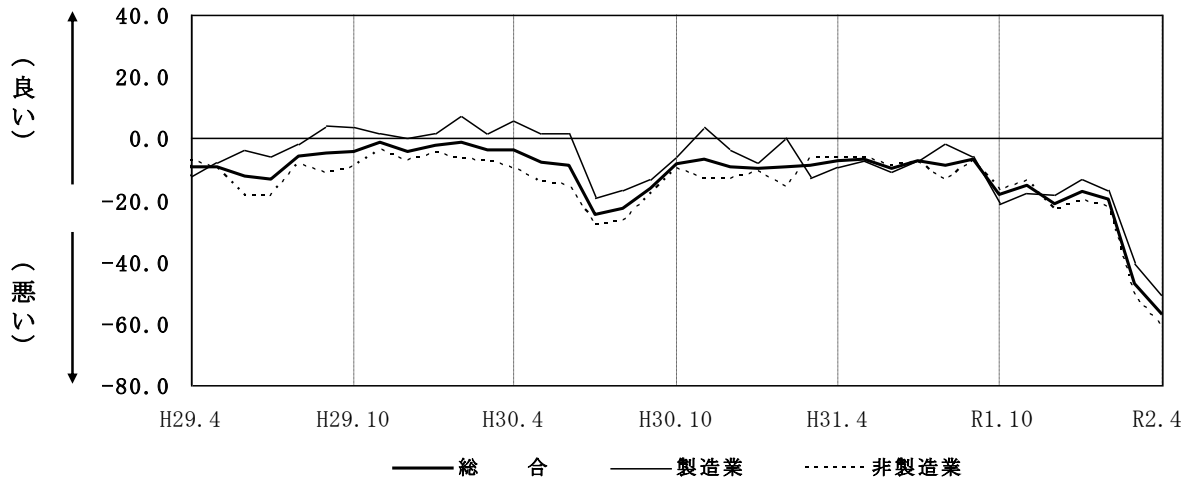
TEL 082-222-6631

E-Mail: hiroshima@hiroshimacci.or.jp

【 令和 2 年 4 月の景況 D I 】

～景況は、調査開始以来の過去最低を記録～

景況 D I (前年同月比) の推移



【 総合 】

◇4月の総合D I値は、前年同月比ベースで3月の $\Delta 46.9$ から10.1ポイント下降し、 $\Delta 57.0$ となった。

【 製造業 】

◇製造業全体のD I値は3月の $\Delta 40.7$ から10.3ポイント下降し、 $\Delta 51.0$ となった。
◇業種別では、食品は上昇し、木材・木製品、紙・紙製品・印刷、機械・金属製品は下降した。自動車関連、合成樹脂・ゴム製品は横ばい。

【 非製造業 】

◇非製造業全体のD I値は3月の $\Delta 51.3$ から9.7ポイント下降し、 $\Delta 61.0$ となった。
◇業種別では、消費財卸売業、小売業は上昇し、建設業、生産財・資本財卸売業、サービス業は下降した。

【5月～7月の先行き見通し(対4月比)】

◇総合D I値は $\Delta 60.9$ と、前回予測($\Delta 50.8$)から下向く見込み。
◇製造業全体のD I値は $\Delta 54.9$ と、前回予測($\Delta 44.4$)から下向く見込み。
◇非製造業全体のD I値は $\Delta 64.9$ と、前回予測($\Delta 55.3$)から下向く見込み。

業種別景況 D I

	前年同月比			回答社数構成比(%)			2年3月比	2年4月比	回答社数構成比(%)		
	2月	3月	4月	好転	横ばい	悪化	4~6月	5~7月	好転	横ばい	悪化
総合 (128)	△ 19.8	△ 46.9	△ 57.0	4.7	33.6	61.7	△ 50.8	△ 60.9	3.9	31.3	64.8
製造業 (51)	△ 16.7	△ 40.7	△ 51.0	5.9	37.3	56.9	△ 44.4	△ 54.9	2.0	41.2	56.9
食品 (10)	△ 9.1	△ 45.5	△ 30.0	10.0	50.0	40.0	△ 45.5	△ 40.0	0.0	60.0	40.0
木材・木製品 (8)	12.5	△ 25.0	△ 62.5	0.0	37.5	62.5	△ 37.5	△ 87.5	0.0	12.5	87.5
紙・紙製品・印刷 (8)	0.0	△ 50.0	△ 75.0	0.0	25.0	75.0	△ 50.0	△ 75.0	0.0	25.0	75.0
機械・金属製品 (12)	△ 33.3	△ 15.4	△ 33.3	8.3	50.0	41.7	△ 30.8	△ 41.7	0.0	58.3	41.7
自動車関連 (9)	△ 54.5	△ 100.0	△ 100.0	0.0	0.0	100.0	△ 80.0	△ 77.8	0.0	22.2	77.8
合成樹脂・ゴム製品 (4)	25.0	25.0	25.0	25.0	75.0	0.0	0.0	25.0	25.0	75.0	0.0
非製造業 (77)	△ 22.1	△ 51.3	△ 61.0	3.9	31.2	64.9	△ 55.3	△ 64.9	5.2	24.7	70.1
建設業 (16)	0.0	△ 6.3	△ 37.5	0.0	62.5	37.5	△ 25.0	△ 43.8	0.0	56.3	43.8
卸売業 (16)	△ 25.0	△ 50.0	△ 56.3	0.0	43.8	56.3	△ 50.0	△ 68.8	0.0	31.3	68.8
消費財 (9)	△ 12.5	△ 62.5	△ 55.6	0.0	44.4	55.6	△ 50.0	△ 55.6	0.0	44.4	55.6
生産財・資本財 (7)	△ 37.5	△ 37.5	△ 57.1	0.0	42.9	57.1	△ 50.0	△ 85.7	0.0	14.3	85.7
小売業 (18)	△ 25.0	△ 70.6	△ 50.0	16.7	16.7	66.7	△ 64.7	△ 44.4	16.7	22.2	61.1
サービス業 (27)	△ 32.1	△ 66.7	△ 85.2	0.0	14.8	85.2	△ 70.4	△ 88.9	3.7	3.7	92.6

()内は集計事業所数

2月・3月・4月期については対前年同月との比較。

4~6月・5~7月期の予測については各々3・4月との比較。

業種別回答者数構成比

