

# 広島の景気観測

— 令和2年3月調査結果 —

広島商工会議所会員企業のマインド調査

○調査方法 郵送によるアンケート

○調査内容 景況のほか、生産額・売上額など10項目についての状況（D I 値を集計）

①令和2年3月を前年同月と比較

②令和2年4月～6月の先行き見通しを令和2年3月と比較

○調査時期 3月下旬

○調査対象 145社〔回答130社、回収率89.7%〕

※D I（ディフュージョン・インデックス方式）

D Iは各調査項目について判断の状況を示す。

ゼロを基準として、プラスの値は景気の上向き傾向（「良い」）の回答割合が多いことを示し、マイナスの値は景気の下向き傾向（「悪い」）の回答割合が多いことを示す。

$D I = (\text{増加・好転など「良い」の回答割合}) - (\text{減少・悪化など「悪い」の回答割合})$

広島商工会議所

本件担当：会員部企画広報課

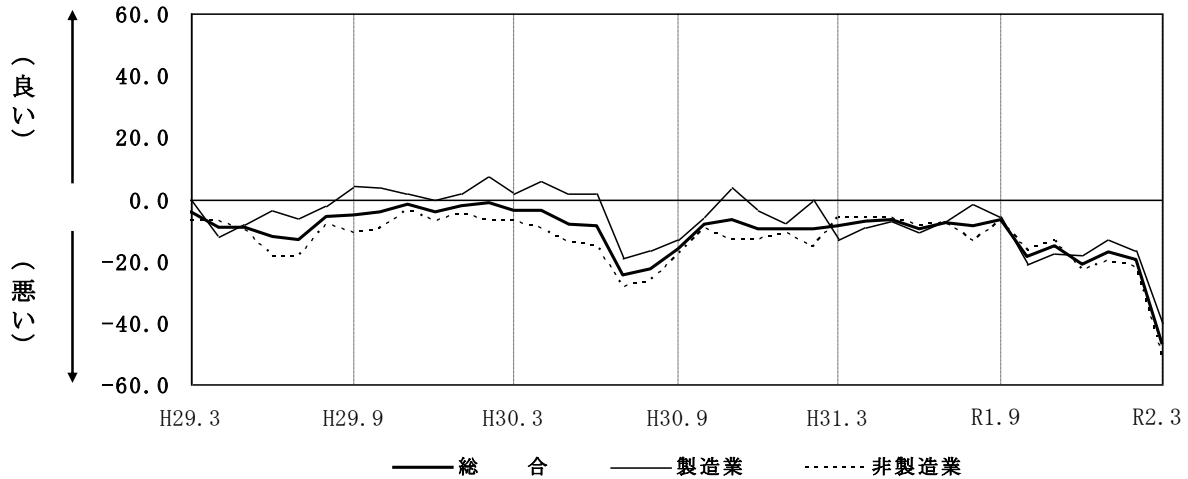
TEL 082-222-6631

E-Mail: [hiroshima@hiroshimacci.or.jp](mailto:hiroshima@hiroshimacci.or.jp)

## 【 令和 2 年 3 月の景況 D I 】

～景況は、大幅に下向く～

景況 D I (前年同月比) の推移



### 【 総合 】

◇3月の総合D I 値は、前年同月比ベースで2月の $\Delta 19.8$ から27.1ポイント下降し、 $\Delta 46.9$ となった。

### 【 製造業 】

◇製造業全体のD I 値は2月の $\Delta 16.7$ から24.0ポイント下降し、 $\Delta 40.7$ となった。  
◇業種別では、機械・金属製品は上昇し、食品、木材・木製品、紙・紙製品・印刷、自動車関連は下降した。合成樹脂・ゴム製品は横ばい。

### 【 非製造業 】

◇非製造業全体のD I 値は2月の $\Delta 22.1$ から29.2ポイント下降し、 $\Delta 51.3$ となった。  
◇業種別では、建設業、消費財卸売業、小売業、サービス業は下降した。生産財・資本財卸売業は横ばい。

### 【4月～6月の先行き見通し(対3月比)】

◇総合D I 値は $\Delta 50.8$ と、前回予測( $\Delta 13.7$ )から下向く見込み。  
◇製造業全体のD I 値は $\Delta 44.4$ と、前回予測( $\Delta 7.4$ )から下向く見込み。  
◇非製造業全体のD I 値は $\Delta 55.3$ と、前回予測( $\Delta 18.2$ )から下向く見込み。

## 業種別景況 D I

	前年同月比			回答社数構成比(%)			2年2月比 3~5月	2年3月比 4~6月	回答社数構成比(%)		
	1月	2月	3月	好転	横ばい	悪化			好転	横ばい	悪化
総合 (130)	△ 17.2	△ 19.8	△ 46.9	3.1	46.9	50.0	△ 13.7	△ 50.8	0.8	47.7	51.5
製造業 (54)	△ 13.2	△ 16.7	△ 40.7	5.6	48.1	46.3	△ 7.4	△ 44.4	0.0	55.6	44.4
食品 (11)	△ 10.0	△ 9.1	△ 45.5	0.0	54.5	45.5	△ 9.1	△ 45.5	0.0	54.5	45.5
木材・木製品 (8)	12.5	12.5	△ 25.0	12.5	50.0	37.5	0.0	△ 37.5	0.0	62.5	37.5
紙・紙製品・印刷 (8)	△ 12.5	0.0	△ 50.0	0.0	50.0	50.0	12.5	△ 50.0	0.0	50.0	50.0
機械・金属製品 (13)	△ 23.1	△ 33.3	△ 15.4	7.7	69.2	23.1	0.0	△ 30.8	0.0	69.2	30.8
自動車関連 (10)	△ 40.0	△ 54.5	△ 100.0	0.0	0.0	100.0	△ 36.4	△ 80.0	0.0	20.0	80.0
合成樹脂・ゴム製品 (4)	25.0	25.0	25.0	25.0	75.0	0.0	0.0	0.0	0.0	100.0	0.0
非製造業 (76)	△ 20.0	△ 22.1	△ 51.3	1.3	46.1	52.6	△ 18.2	△ 55.3	1.3	42.1	56.6
建設業 (16)	△ 6.3	0.0	△ 6.3	0.0	93.8	6.3	0.0	△ 25.0	0.0	75.0	25.0
卸売業 (16)	△ 18.8	△ 25.0	△ 50.0	0.0	50.0	50.0	△ 18.8	△ 50.0	0.0	50.0	50.0
消費財 (8)	△ 12.5	△ 12.5	△ 62.5	0.0	37.5	62.5	0.0	△ 50.0	0.0	50.0	50.0
生産財・資本財 (8)	△ 25.0	△ 37.5	△ 37.5	0.0	62.5	37.5	△ 37.5	△ 50.0	0.0	50.0	50.0
小売業 (17)	△ 35.3	△ 25.0	△ 70.6	0.0	29.4	70.6	△ 25.0	△ 64.7	0.0	35.3	64.7
サービス業 (27)	△ 19.2	△ 32.1	△ 66.7	3.7	25.9	70.4	△ 25.0	△ 70.4	3.7	22.2	74.1

( )内は集計事業所数

1月・2月・3月期については対前年同月との比較。

3~5月・4~6月期の予測については各々2・3月との比較。

## 業種別回答者数構成比

