

広島の景気観測

— 令和2年2月調査結果 —

広島商工会議所会員企業のマインド調査

○調査方法 郵送によるアンケート

○調査内容 景況のほか、生産額・売上額など10項目についての状況（D I 値を集計）

①令和2年2月を前年同月と比較

②令和2年3月～5月の先行き見通しを令和2年2月と比較

○調査時期 2月下旬

○調査対象 145社〔回答131社、回収率90.3%〕

※D I（ディフュージョン・インデックス方式）

D Iは各調査項目について判断の状況を示す。

ゼロを基準として、プラスの値は景気の上向き傾向（「良い」）の回答割合が多いことを示し、マイナスの値は景気の下向き傾向（「悪い」）の回答割合が多いことを示す。

$D I = (\text{増加・好転など「良い」の回答割合}) - (\text{減少・悪化など「悪い」の回答割合})$

広島商工会議所

本件担当：会員部企画広報課

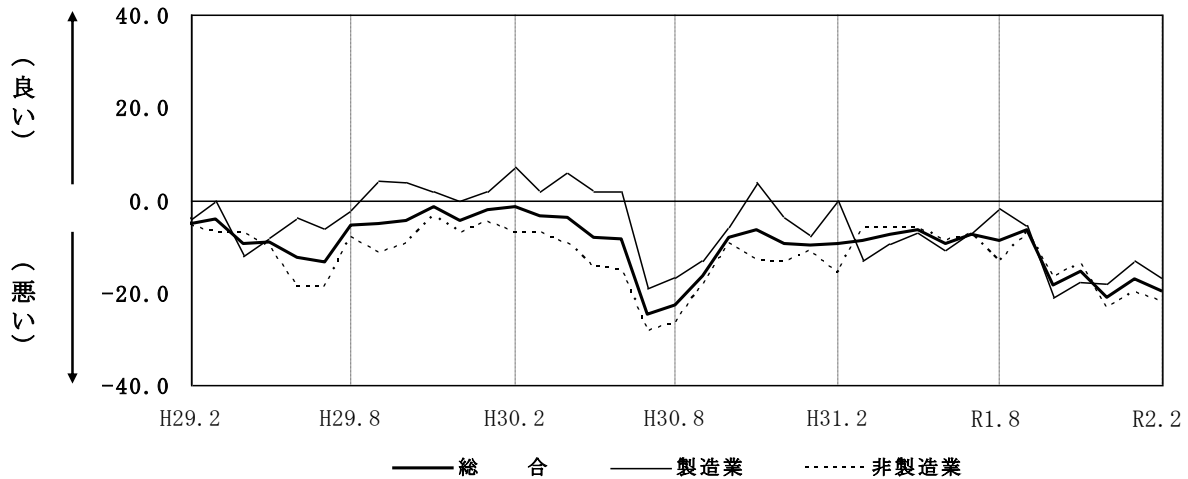
TEL 082-222-6631

E-Mail: hiroshima@hiroshimacci.or.jp

【 令和2年2月の景況D I 】

～景況は、下向く～

景況D I (前年同月比)の推移



【 総合 】

◇2月の総合D I値は、前年同月比ベースで1月の $\Delta 17.2$ から2.6ポイント下降し、 $\Delta 19.8$ となった。

【 製造業 】

◇製造業全体のD I値は1月の $\Delta 13.2$ から3.5ポイント下降し、 $\Delta 16.7$ となった。
◇業種別では、紙・紙製品・印刷は上昇し、機械・金属製品、自動車関連は下降した。食品、木材・木製品、合成樹脂・ゴム製品は横ばい。

【 非製造業 】

◇非製造業全体のD I値は1月の $\Delta 20.0$ から2.1ポイント下降し、 $\Delta 22.1$ となった。
◇業種別では、建設業、小売業は上昇し、生産財・資本財卸売業、サービス業は下降した。消費財卸売業は横ばい。

【3月～5月の先行き見通し(対2月比)】

◇総合D I値は $\Delta 13.7$ と、前回予測($\Delta 7.0$)から下向く見込み。
◇製造業全体のD I値は $\Delta 7.4$ と、前回予測($\Delta 3.8$)から下向く見込み。
◇非製造業全体のD I値は $\Delta 18.2$ と、前回予測($\Delta 9.3$)から下向く見込み。

業種別景況 D I

	前年同月比			回答社数構成比(%)			2年1月比	2年2月比	回答社数構成比(%)		
	12月	1月	2月	好転	横ばい	悪化	2~4月	3~5月	好転	横ばい	悪化
総合 (131)	△ 21.2	△ 17.2	△ 19.8	5.3	69.5	25.2	△ 7.0	△ 13.7	6.9	72.5	20.6
製造業 (54)	△ 18.2	△ 13.2	△ 16.7	7.4	68.5	24.1	△ 3.8	△ 7.4	5.6	81.5	13.0
食品 (11)	8.3	△ 10.0	△ 9.1	9.1	72.7	18.2	0.0	△ 9.1	0.0	90.9	9.1
木材・木製品 (8)	0.0	12.5	12.5	12.5	87.5	0.0	0.0	0.0	0.0	100.0	0.0
紙・紙製品・印刷 (8)	△ 12.5	△ 12.5	0.0	0.0	100.0	0.0	△ 12.5	12.5	12.5	87.5	0.0
機械・金属製品 (12)	△ 8.3	△ 23.1	△ 33.3	0.0	66.7	33.3	7.7	0.0	8.3	83.3	8.3
自動車関連 (11)	△ 72.7	△ 40.0	△ 54.5	9.1	27.3	63.6	△ 20.0	△ 36.4	9.1	45.5	45.5
合成樹脂・ゴム製品 (4)	△ 25.0	25.0	25.0	25.0	75.0	0.0	0.0	0.0	0.0	100.0	0.0
非製造業 (77)	△ 23.4	△ 20.0	△ 22.1	3.9	70.1	26.0	△ 9.3	△ 18.2	7.8	66.2	26.0
建設業 (17)	0.0	△ 6.3	0.0	5.9	88.2	5.9	6.3	0.0	5.9	88.2	5.9
卸売業 (16)	△ 25.0	△ 18.8	△ 25.0	0.0	75.0	25.0	△ 12.5	△ 18.8	6.3	68.8	25.0
消費財 (8)	△ 25.0	△ 12.5	△ 12.5	0.0	87.5	12.5	0.0	0.0	12.5	75.0	12.5
生産財・資本財 (8)	△ 25.0	△ 25.0	△ 37.5	0.0	62.5	37.5	△ 25.0	△ 37.5	0.0	62.5	37.5
小売業 (16)	△ 35.0	△ 35.3	△ 25.0	0.0	75.0	25.0	△ 17.6	△ 25.0	6.3	62.5	31.3
サービス業 (28)	△ 28.0	△ 19.2	△ 32.1	7.1	53.6	39.3	△ 11.5	△ 25.0	10.7	53.6	35.7

()内は集計事業所数

12月・1月・2月期については対前年同月との比較。

2~4月・3~5月期の予測については各々1・2月との比較。

業種別回答者数構成比

