

広島の景気観測

— 令和元年12月調査結果 —

広島商工会議所会員企業のマインド調査

○調査方法 郵送によるアンケート

○調査内容 景況のほか、生産額・売上額など10項目についての状況（D I 値を集計）

①令和元年12月を前年同月と比較

②令和2年1月～3月の先行き見通しを令和元年12月と比較

○調査時期 12月下旬

○調査対象 145社〔回答132社、回収率91.0%〕

※D I（ディフュージョン・インデックス方式）

D I は各調査項目について判断の状況を示す。

ゼロを基準として、プラスの値は景気の上向き傾向（「良い」）の回答割合が多いことを示し、マイナスの値は景気の下向き傾向（「悪い」）の回答割合が多いことを示す。

$D I = (\text{増加・好転など「良い」の回答割合}) - (\text{減少・悪化など「悪い」の回答割合})$

広島商工会議所

本件担当：会員部企画広報課

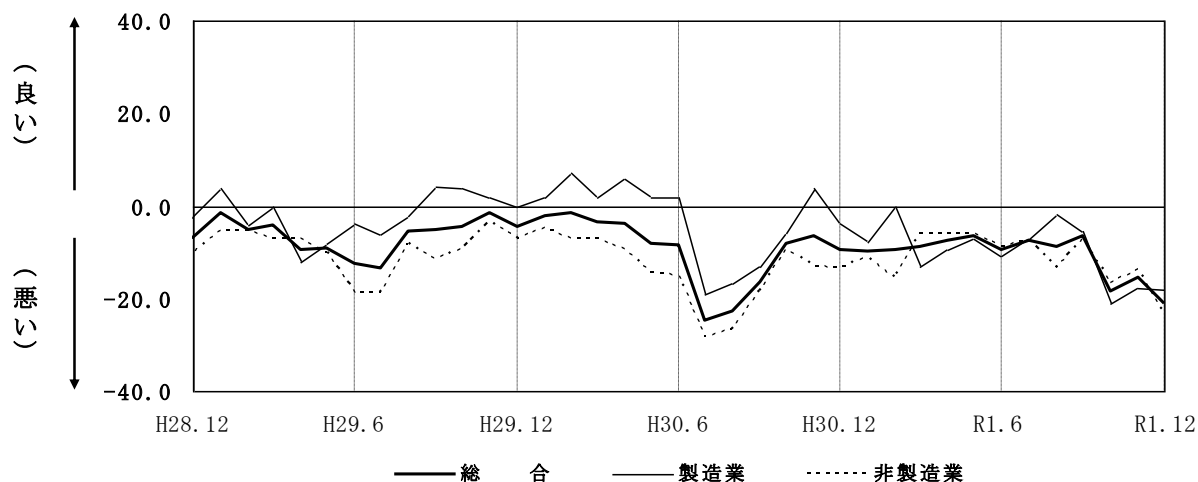
TEL 082-222-6631

E-Mail: hiroshima@hiroshimacci.or.jp

【 令和元年 12 月の景況 D I 】

～景況は、下向く～

景況 D I (前年同月比) の推移



【 総合 】

◇12月の総合D I値は、前年同月比ベースで11月の $\Delta 15.4$ から5.8ポイント下降し、 $\Delta 21.2$ となった。

【 製造業 】

◇製造業全体のD I値は11月の $\Delta 17.9$ からほぼ横ばいに推移し、 $\Delta 18.2$ となった。
◇業種別では、食品、機械・金属製品は上昇し、紙・紙製品・印刷、自動車関連、合成樹脂・ゴム製品は下降した。木材・木製品は横ばい。

【 非製造業 】

◇非製造業全体のD I値は11月の $\Delta 13.8$ から9.6ポイント下降し、 $\Delta 23.4$ となった。
◇業種別では、建設業は上昇し、消費財卸売業、小売業、サービス業は下降した。生産財・資本財卸売業は横ばい。

【1月～3月の先行き見通し(対12月比)】

◇総合D I値は $\Delta 9.1$ と、前回予測($\Delta 7.4$)から下向く見込み。
◇製造業全体のD I値は $\Delta 1.8$ と、前回予測($\Delta 1.8$)から横ばいとなる見込み。
◇非製造業全体のD I値は $\Delta 14.3$ と、前回予測($\Delta 11.3$)から下向く見込み。

業種別景況 D I

	前年同月比			回答社数構成比(%)			1年11月比	1年12月比	回答社数構成比(%)		
	10月	11月	12月	好転	横ばい	悪化	12~2月	1~3月	好転	横ばい	悪化
	総合 (132)	△ 18.5	△ 15.4	△ 21.2	3.0	72.7	24.2	△ 7.4	△ 9.1	6.8	77.3
製造業 (55)	△ 21.2	△ 17.9	△ 18.2	7.3	67.3	25.5	△ 1.8	△ 1.8	10.9	76.4	12.7
食品 (12)	△ 20.0	△ 8.3	8.3	8.3	91.7	0.0	16.7	△ 16.7	0.0	83.3	16.7
木材・木製品 (8)	△ 12.5	0.0	0.0	0.0	100.0	0.0	0.0	0.0	0.0	100.0	0.0
紙・紙製品・印刷 (8)	12.5	0.0	△ 12.5	12.5	62.5	25.0	△ 12.5	0.0	12.5	75.0	12.5
機械・金属製品 (12)	△ 16.7	△ 30.8	△ 8.3	8.3	75.0	16.7	15.4	25.0	25.0	75.0	0.0
自動車関連 (11)	△ 60.0	△ 45.5	△ 72.7	0.0	27.3	72.7	△ 27.3	△ 9.1	18.2	54.5	27.3
合成樹脂・ゴム製品 (4)	△ 25.0	0.0	△ 25.0	25.0	25.0	50.0	△ 25.0	△ 25.0	0.0	75.0	25.0
非製造業 (77)	△ 16.7	△ 13.8	△ 23.4	0.0	76.6	23.4	△ 11.3	△ 14.3	3.9	77.9	18.2
建設業 (16)	△ 5.9	△ 5.9	0.0	0.0	100.0	0.0	5.9	6.3	6.3	93.8	0.0
卸売業 (16)	△ 12.5	△ 18.8	△ 25.0	0.0	75.0	25.0	△ 12.5	△ 12.5	0.0	87.5	12.5
消費財 (8)	△ 12.5	△ 12.5	△ 25.0	0.0	75.0	25.0	0.0	0.0	0.0	100.0	0.0
生産財・資本財 (8)	△ 12.5	△ 25.0	△ 25.0	0.0	75.0	25.0	△ 25.0	△ 25.0	0.0	75.0	25.0
小売業 (20)	△ 22.2	△ 15.8	△ 35.0	0.0	65.0	35.0	△ 5.3	△ 20.0	5.0	70.0	25.0
サービス業 (25)	△ 22.2	△ 14.3	△ 28.0	0.0	72.0	28.0	△ 25.0	△ 24.0	4.0	68.0	28.0

()内は集計事業所数

10月・11月・12月期については対前年同月との比較。

12~2月・1~3月期の予測については各々11・12月との比較。

業種別回答者数構成比

