

# 広島の景気観測

— 令和元年9月調査結果 —

広島商工会議所会員企業のマインド調査

○調査方法 郵送によるアンケート

○調査内容 景況のほか、生産額・売上額など10項目についての状況（D I 値を集計）

①令和元年9月を前年同月と比較

②令和元年10月～12月の先行き見通しを令和元年9月と比較

○調査時期 9月下旬

○調査対象 145社〔回答136社、回収率93.8%〕

※D I（ディフュージョン・インデックス方式）

D Iは各調査項目について判断の状況を示す。

ゼロを基準として、プラスの値は景気の上向き傾向（「良い」）の回答割合が多いことを示し、マイナスの値は景気の下向き傾向（「悪い」）の回答割合が多いことを示す。

$D I = (\text{増加・好転など「良い」の回答割合}) - (\text{減少・悪化など「悪い」の回答割合})$

広島商工会議所

本件担当：会員部企画広報課

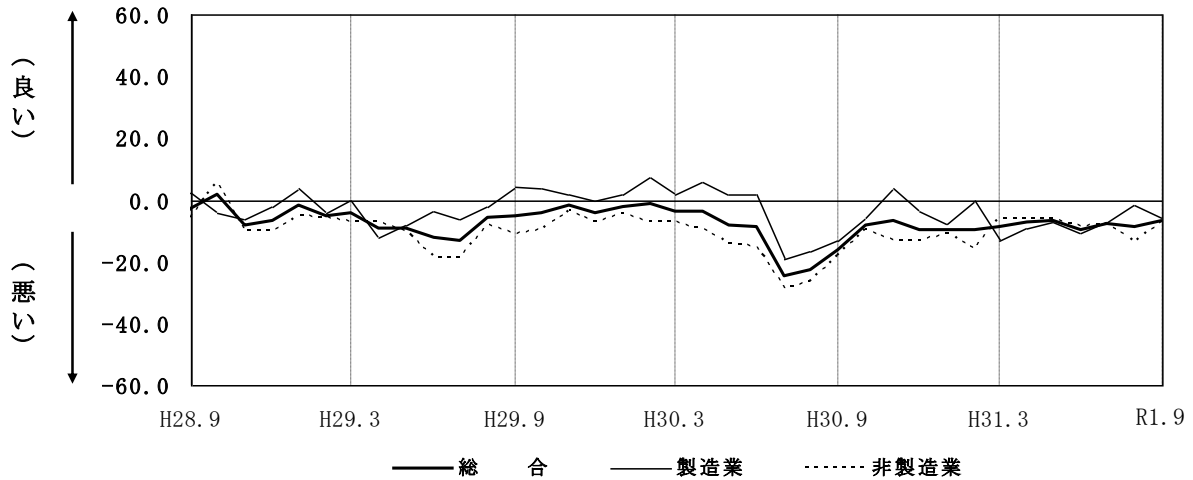
TEL 082-222-6631

E-Mail: [hiroshima@hiroshimacci.or.jp](mailto:hiroshima@hiroshimacci.or.jp)

## 【 令和元年9月の景況D I 】

～景況は、上向く～

景況D I（前年同月比）の推移



### 【 総合 】

◇9月の総合D I値は、前年同月比ベースで8月の $\Delta 8.8$ から2.2ポイント上昇し、 $\Delta 6.6$ となった。

### 【 製造業 】

◇製造業全体のD I値は8月の $\Delta 1.8$ から3.8ポイント下降し、 $\Delta 5.6$ となった。  
◇業種別では、木材・木製品は上昇し、紙・紙製品・印刷、機械・金属製品、合成樹脂・ゴム製品は下降した。自動車関連は横ばい。

### 【 非製造業 】

◇非製造業全体のD I値は8月の $\Delta 13.6$ から6.3ポイント上昇し、 $\Delta 7.3$ となった。  
◇業種別では、小売業、サービス業は上昇した。建設業、消費財卸売業、生産財・資本財卸売業は横ばい。

### 【10月～12月の先行き見通し(対9月比)】

◇総合D I値は $\Delta 5.1$ と、前回予測 ( $\Delta 5.1$ ) から横ばいとなる見込み。  
◇製造業全体のD I値は $\Delta 9.3$ と、前回予測 ( $\Delta 5.5$ ) から下向く見込み。  
◇非製造業全体のD I値は $\Delta 2.4$ と、前回予測 ( $\Delta 4.9$ ) から上向く見込み。

## 業種別景況 D I

	前年同月比			回答社数構成比(%)			1年8月比	1年9月比	回答社数構成比(%)		
	7月	8月	9月	好転	横ばい	悪化	9~11月	10~12月	好転	横ばい	悪化
総合 (136)	△ 7.5	△ 8.8	△ 6.6	10.3	72.8	16.9	△ 5.1	△ 5.1	6.6	81.6	11.8
製造業 (54)	△ 7.3	△ 1.8	△ 5.6	13.0	68.5	18.5	△ 5.5	△ 9.3	3.7	83.3	13.0
食品 (11)	8.3	8.3	9.1	18.2	72.7	9.1	16.7	9.1	9.1	90.9	0.0
木材・木製品 (8)	0.0	0.0	12.5	12.5	87.5	0.0	0.0	0.0	0.0	100.0	0.0
紙・紙製品・印刷 (8)	△ 12.5	0.0	△ 12.5	0.0	87.5	12.5	0.0	△ 12.5	0.0	87.5	12.5
機械・金属製品 (12)	△ 7.7	16.7	8.3	25.0	58.3	16.7	△ 16.7	△ 8.3	8.3	75.0	16.7
自動車関連 (11)	△ 20.0	△ 27.3	△ 27.3	9.1	54.5	36.4	△ 18.2	△ 27.3	0.0	72.7	27.3
合成樹脂・ゴム製品 (4)	△ 25.0	△ 25.0	△ 50.0	0.0	50.0	50.0	△ 25.0	△ 25.0	0.0	75.0	25.0
非製造業 (82)	△ 7.6	△ 13.6	△ 7.3	8.5	75.6	15.9	△ 4.9	△ 2.4	8.5	80.5	11.0
建設業 (17)	△ 5.9	△ 5.9	△ 5.9	0.0	94.1	5.9	5.9	0.0	0.0	100.0	0.0
卸売業 (17)	△ 20.0	△ 18.8	△ 17.6	0.0	82.4	17.6	△ 12.5	△ 5.9	0.0	94.1	5.9
消費財 (9)	0.0	0.0	0.0	0.0	100.0	0.0	0.0	0.0	0.0	100.0	0.0
生産財・資本財 (8)	△ 37.5	△ 37.5	△ 37.5	0.0	62.5	37.5	△ 25.0	△ 12.5	0.0	87.5	12.5
小売業 (19)	△ 15.8	△ 10.0	10.5	26.3	57.9	15.8	0.0	△ 15.8	10.5	63.2	26.3
サービス業 (29)	3.6	△ 17.9	△ 13.8	6.9	72.4	20.7	△ 10.7	6.9	17.2	72.4	10.3

( )内は集計事業所数

7月・8月・9月期については対前年同月との比較。

9~11月・10~12月期の予測については各々8・9月との比較。

### 業種別回答者数構成比

