

広島の景気観測

— 令和元年8月調査結果 —

広島商工会議所会員企業のマインド調査

○調査方法 郵送によるアンケート

○調査内容 景況のほか、生産額・売上額など10項目についての状況（D I 値を集計）

①令和元年8月を前年同月と比較

②令和元年9月～11月の先行き見通しを令和元年8月と比較

○調査時期 8月下旬

○調査対象 145社〔回答136社、回収率93.8%〕

※D I（ディフュージョン・インデックス方式）

D Iは各調査項目について判断の状況を示す。

ゼロを基準として、プラスの値は景気の上向き傾向（「良い」）の回答割合が多いことを示し、マイナスの値は景気の下向き傾向（「悪い」）の回答割合が多いことを示す。

$D I = (\text{増加・好転など「良い」の回答割合}) - (\text{減少・悪化など「悪い」の回答割合})$

広島商工会議所

本件担当：会員部企画広報課

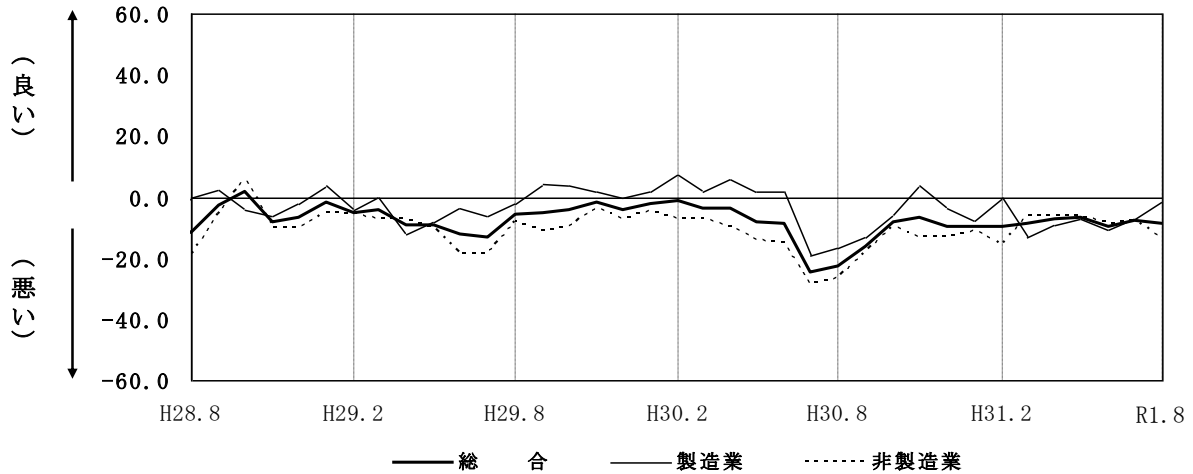
TEL 082-222-6631

E-Mail: hiroshima@hiroshimacci.or.jp

【 令和元年8月の景況D I 】

～景況は、下向く～

景況D I (前年同月比)の推移



【 総合 】

◇8月の総合D I値は、前年同月比ベースで7月の $\Delta 7.5$ から1.3ポイント下降し、 $\Delta 8.8$ となった。

【 製造業 】

◇製造業全体のD I値は7月の $\Delta 7.3$ から5.5ポイント上昇し、 $\Delta 1.8$ となった。
◇業種別では、紙・紙製品・印刷、機械・金属製品、は上昇し、自動車関連は下降した。
食品、木材・木製品、合成樹脂・ゴム製品は横ばい。

【 非製造業 】

◇非製造業全体のD I値は7月の $\Delta 7.6$ から6.0ポイント下降し、 $\Delta 13.6$ となった。
◇業種別では、小売業は上昇し、サービス業は下降した。建設業、消費財卸売業、生産財・資本財卸売業は横ばい。

【9月～11月の先行き見通し(対8月比)】

◇総合D I値は $\Delta 5.1$ と、前回予測($\Delta 5.2$)からほぼ横ばいとなる見込み。
◇製造業全体のD I値は $\Delta 5.5$ と、前回予測($\Delta 7.3$)から上向く見込み。
◇非製造業全体のD I値は $\Delta 4.9$ と、前回予測($\Delta 3.8$)から下向く見込み。

業種別景況 D I

	前年同月比			回答社数構成比(%)			1年7月比	1年8月比	回答社数構成比(%)		
	6月	7月	8月	好転	横ばい	悪化	8~10月	9~11月	好転	横ばい	悪化
総合 (136)	△ 9.6	△ 7.5	△ 8.8	5.9	79.4	14.7	△ 5.2	△ 5.1	5.9	83.1	11.0
製造業 (55)	△ 10.7	△ 7.3	△ 1.8	10.9	76.4	12.7	△ 7.3	△ 5.5	5.5	83.6	10.9
食品 (12)	0.0	8.3	8.3	16.7	75.0	8.3	8.3	16.7	16.7	83.3	0.0
木材・木製品 (8)	0.0	0.0	0.0	0.0	100.0	0.0	0.0	0.0	0.0	100.0	0.0
紙・紙製品・印刷 (8)	△ 12.5	△ 12.5	0.0	0.0	100.0	0.0	△ 12.5	0.0	0.0	100.0	0.0
機械・金属製品 (12)	△ 7.7	△ 7.7	16.7	25.0	66.7	8.3	△ 7.7	△ 16.7	0.0	83.3	16.7
自動車関連 (11)	△ 27.3	△ 20.0	△ 27.3	9.1	54.5	36.4	△ 20.0	△ 18.2	9.1	63.6	27.3
合成樹脂・ゴム製品 (4)	△ 25.0	△ 25.0	△ 25.0	0.0	75.0	25.0	△ 25.0	△ 25.0	0.0	75.0	25.0
非製造業 (81)	△ 8.9	△ 7.6	△ 13.6	2.5	81.5	16.0	△ 3.8	△ 4.9	6.2	82.7	11.1
建設業 (17)	△ 5.9	△ 5.9	△ 5.9	0.0	94.1	5.9	0.0	5.9	5.9	94.1	0.0
卸売業 (16)	△ 5.9	△ 20.0	△ 18.8	0.0	81.3	18.8	△ 20.0	△ 12.5	0.0	87.5	12.5
消費財 (8)	11.1	0.0	0.0	0.0	100.0	0.0	0.0	0.0	0.0	100.0	0.0
生産財・資本財 (8)	△ 25.0	△ 37.5	△ 37.5	0.0	62.5	37.5	△ 37.5	△ 25.0	0.0	75.0	25.0
小売業 (20)	△ 5.6	△ 15.8	△ 10.0	0.0	90.0	10.0	△ 5.3	0.0	10.0	80.0	10.0
サービス業 (28)	△ 14.8	3.6	△ 17.9	7.1	67.9	25.0	3.6	△ 10.7	7.1	75.0	17.9

()内は集計事業所数

6月・7月・8月期については対前年同月との比較。

8~10月・9~11月期の予測については各々7・8月との比較。

業種別回答者数構成比

