

広島の景気観測

— 令和元年7月調査結果 —

広島商工会議所会員企業のマインド調査

○調査方法 郵送によるアンケート

○調査内容 景況のほか、生産額・売上額など10項目についての状況（D I 値を集計）

①令和元年7月を前年同月と比較

②令和元年8月～10月の先行き見通しを令和元年7月と比較

○調査時期 7月下旬

○調査対象 145社〔回答134社、回収率92.4%〕

※D I（ディフュージョン・インデックス方式）

D Iは各調査項目について判断の状況を示す。

ゼロを基準として、プラスの値は景気の上向き傾向（「良い」）の回答割合が多いことを示し、マイナスの値は景気の下向き傾向（「悪い」）の回答割合が多いことを示す。

$D I = (\text{増加・好転など「良い」の回答割合}) - (\text{減少・悪化など「悪い」の回答割合})$

広島商工会議所

本件担当：会員部企画広報課

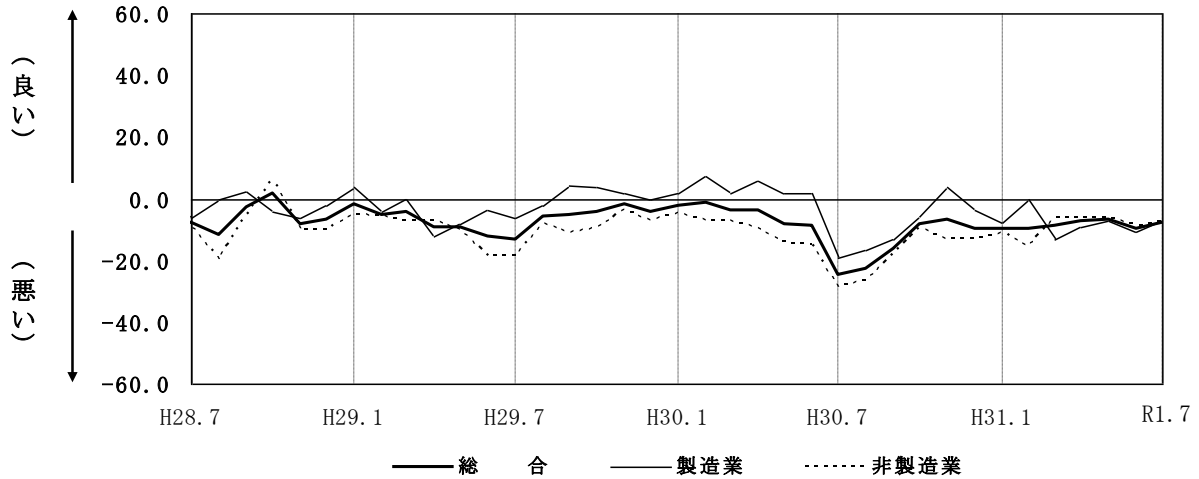
TEL 082-222-6631

E-Mail: hiroshima@hiroshimacci.or.jp

【 令和元年7月の景況D I 】

～景況は、上向く～

景況D I (前年同月比)の推移



【 総合 】

◇7月の総合D I値は、前年同月比ベースで6月の $\Delta 9.6$ から2.1ポイント上昇し、 $\Delta 7.5$ となった。

【 製造業 】

◇製造業全体のD I値は6月の $\Delta 10.7$ から3.4ポイント上昇し、 $\Delta 7.3$ となった。
◇業種別では、食品、自動車関連は上昇した。木材・木製品、紙・紙製品・印刷、機械・金属製品、合成樹脂・ゴム製品は横ばい。

【 非製造業 】

◇非製造業全体のD I値は6月の $\Delta 8.9$ から1.3ポイント上昇し、 $\Delta 7.6$ となった。
◇業種別では、サービス業は上昇し、消費財卸売業、生産財・資本財卸売業、小売業は下降した。建設業は横ばい。

【8月～10月の先行き見通し(対7月比)】

◇総合D I値は $\Delta 5.2$ と、前回予測($\Delta 1.5$)から下向く見込み。
◇製造業全体のD I値は $\Delta 7.3$ と、前回予測($\Delta 3.6$)から下向く見込み。
◇非製造業全体のD I値は $\Delta 3.8$ と、前回予測(0.0)から下向く見込み。

業種別景況 D I

	前年同月比			回答社数構成比(%)			1年6月比	1年7月比	回答社数構成比(%)		
	5月	6月	7月	好転	横ばい	悪化	7~9月	8~10月	好転	横ばい	悪化
総合 (134)	△ 6.6	△ 9.6	△ 7.5	6.7	79.1	14.2	△ 1.5	△ 5.2	8.2	78.4	13.4
製造業 (55)	△ 7.1	△ 10.7	△ 7.3	7.3	78.2	14.5	△ 3.6	△ 7.3	7.3	78.2	14.5
食品 (12)	8.3	0.0	8.3	16.7	75.0	8.3	8.3	8.3	16.7	75.0	8.3
木材・木製品 (8)	12.5	0.0	0.0	0.0	100.0	0.0	0.0	0.0	0.0	100.0	0.0
紙・紙製品・印刷 (8)	0.0	△ 12.5	△ 12.5	0.0	87.5	12.5	0.0	△ 12.5	0.0	87.5	12.5
機械・金属製品 (13)	△ 23.1	△ 7.7	△ 7.7	7.7	76.9	15.4	0.0	△ 7.7	7.7	76.9	15.4
自動車関連 (10)	△ 18.2	△ 27.3	△ 20.0	10.0	60.0	30.0	△ 18.2	△ 20.0	10.0	60.0	30.0
合成樹脂・ゴム製品 (4)	△ 25.0	△ 25.0	△ 25.0	0.0	75.0	25.0	25.0	△ 25.0	0.0	75.0	25.0
非製造業 (79)	△ 6.2	△ 8.9	△ 7.6	6.3	79.7	13.9	0.0	△ 3.8	8.9	78.5	12.7
建設業 (17)	0.0	△ 5.9	△ 5.9	0.0	94.1	5.9	5.9	0.0	0.0	100.0	0.0
卸売業 (15)	△ 17.6	△ 5.9	△ 20.0	0.0	80.0	20.0	0.0	△ 20.0	0.0	80.0	20.0
消費財 (7)	0.0	11.1	0.0	0.0	100.0	0.0	11.1	0.0	0.0	100.0	0.0
生産財・資本財 (8)	△ 37.5	△ 25.0	△ 37.5	0.0	62.5	37.5	△ 12.5	△ 37.5	0.0	62.5	37.5
小売業 (19)	5.3	△ 5.6	△ 15.8	5.3	73.7	21.1	11.1	△ 5.3	10.5	73.7	15.8
サービス業 (28)	△ 10.7	△ 14.8	3.6	14.3	75.0	10.7	△ 11.1	3.6	17.9	67.9	14.3

()内は集計事業所数

5月・6月・7月期については対前年同月との比較。

7~9月・8~10月期の予測については各々6・7月との比較。

業種別回答者数構成比

