

広島の景気観測

— 令和元年6月調査結果 —

広島商工会議所会員企業のマインド調査

○調査方法 郵送によるアンケート

○調査内容 景況のほか、生産額・売上額など10項目についての状況（D I 値を集計）

①令和元年6月を前年同月と比較

②令和元年7月～9月の先行き見通しを令和元年6月と比較

○調査時期 6月下旬

○調査対象 145社〔回答135社、回収率93.1%〕

※D I（ディフュージョン・インデックス方式）

D Iは各調査項目について判断の状況を示す。

ゼロを基準として、プラスの値は景気の上向き傾向（「良い」）の回答割合が多いことを示し、マイナスの値は景気の下向き傾向（「悪い」）の回答割合が多いことを示す。

$D I = (\text{増加・好転など「良い」の回答割合}) - (\text{減少・悪化など「悪い」の回答割合})$

広島商工会議所

本件担当：会員部企画広報課

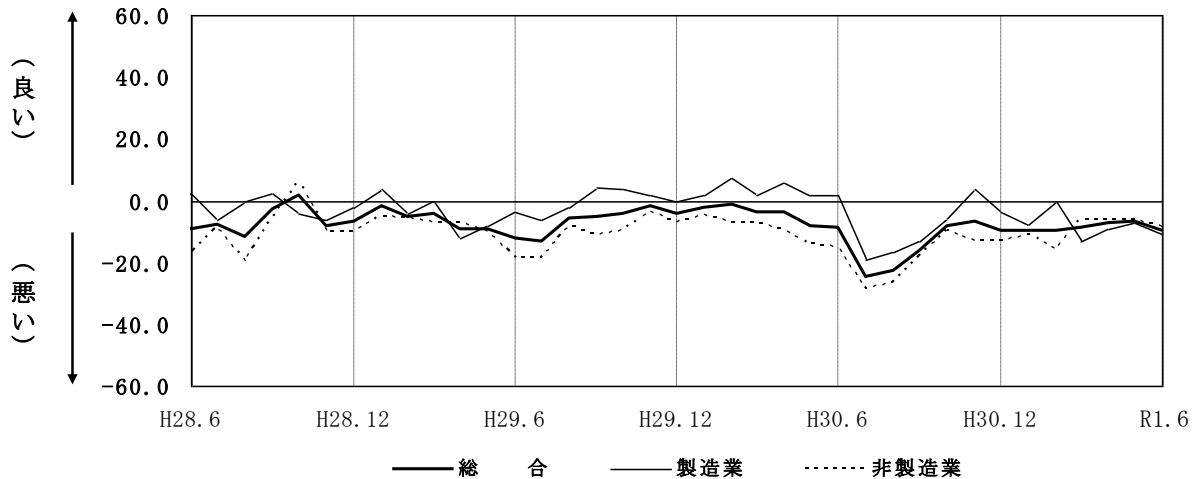
TEL 082-222-6631

E-Mail: hiroshima@hiroshimacci.or.jp

【 令和元年6月の景況D I 】

～景況は、6ヵ月ぶりに下向く～

景況D I (前年同月比)の推移



【 総合 】

◇6月の総合D I値は、前年同月比ベースで5月の $\Delta 6.6$ から3.0ポイント下降し、 $\Delta 9.6$ となった。

【 製造業 】

◇製造業全体のD I値は5月の $\Delta 7.1$ から3.6ポイント下降し、 $\Delta 10.7$ となった。
◇業種別では、機械・金属製品は上昇し、食品、木材・木製品、紙・紙製品・印刷、自動車関連は下降した。合成樹脂・ゴム製品は横ばい。

【 非製造業 】

◇非製造業全体のD I値は5月の $\Delta 6.2$ から2.7ポイント下降し、 $\Delta 8.9$ となった。
◇業種別では、消費財卸売業、生産財・資本財卸売業は上昇し、建設業、小売業、サービス業は下降した。

【7月～9月の先行き見通し(対6月比)】

◇総合D I値は $\Delta 1.5$ と、前回予測 ($\Delta 4.4$) から上向く見込み。
◇製造業全体のD I値は $\Delta 3.6$ と、前回予測 ($\Delta 1.8$) から下向く見込み。
◇非製造業全体のD I値は0.0と、前回予測 ($\Delta 6.2$) から上向く見込み。

業種別景況 D I

	前年同月比			回答社数構成比(%)			1年5月比	1年6月比	回答社数構成比(%)		
	4月	5月	6月	好転	横ばい	悪化	6~8月	7~9月	好転	横ばい	悪化
総合 (135)	△ 7.4	△ 6.6	△ 9.6	3.7	83.0	13.3	△ 4.4	△ 1.5	8.9	80.7	10.4
製造業 (56)	△ 9.4	△ 7.1	△ 10.7	1.8	85.7	12.5	△ 1.8	△ 3.6	8.9	78.6	12.5
食品 (12)	9.1	8.3	0.0	8.3	83.3	8.3	8.3	8.3	8.3	91.7	0.0
木材・木製品 (8)	0.0	12.5	0.0	0.0	100.0	0.0	0.0	0.0	0.0	100.0	0.0
紙・紙製品・印刷 (8)	△ 25.0	0.0	△ 12.5	0.0	87.5	12.5	0.0	0.0	12.5	75.0	12.5
機械・金属製品 (13)	△ 7.7	△ 23.1	△ 7.7	0.0	92.3	7.7	△ 15.4	0.0	15.4	69.2	15.4
自動車関連 (11)	△ 22.2	△ 18.2	△ 27.3	0.0	72.7	27.3	9.1	△ 18.2	9.1	63.6	27.3
合成樹脂・ゴム製品 (4)	△ 25.0	△ 25.0	△ 25.0	0.0	75.0	25.0	△ 25.0	△ 25.0	0.0	75.0	25.0
非製造業 (79)	△ 6.1	△ 6.2	△ 8.9	5.1	81.0	13.9	△ 6.2	0.0	8.9	82.3	8.9
建設業 (17)	△ 5.9	0.0	△ 5.9	0.0	94.1	5.9	0.0	5.9	5.9	94.1	0.0
卸売業 (17)	△ 11.8	△ 17.6	△ 5.9	5.9	82.4	11.8	△ 11.8	0.0	5.9	88.2	5.9
消費財 (9)	0.0	0.0	11.1	11.1	88.9	0.0	0.0	11.1	11.1	88.9	0.0
生産財・資本財 (8)	△ 25.0	△ 37.5	△ 25.0	0.0	75.0	25.0	△ 25.0	△ 12.5	0.0	87.5	12.5
小売業 (18)	0.0	5.3	△ 5.6	5.6	83.3	11.1	5.3	11.1	16.7	77.8	5.6
サービス業 (27)	△ 6.9	△ 10.7	△ 14.8	7.4	70.4	22.2	△ 14.3	△ 11.1	7.4	74.1	18.5

()内は集計事業所数

4月・5月・6月期については対前年同月との比較。

6~8月・7~9月期の予測については各々5・6月との比較。

業種別回答者数構成比

