

広島の景気観測

— 令和元年5月調査結果 —

広島商工会議所会員企業のマインド調査

○調査方法 郵送によるアンケート

○調査内容 景況のほか、生産額・売上額など10項目についての状況（D I 値を集計）

①令和元年5月を前年同月と比較

②令和元年6月～8月の先行き見通しを令和元年5月と比較

○調査時期 5月下旬

○調査対象 145社〔回答137社、回収率94.5%〕

※D I（ディフュージョン・インデックス方式）

D Iは各調査項目について判断の状況を示す。

ゼロを基準として、プラスの値は景気の上向き傾向（「良い」）の回答割合が多いことを示し、マイナスの値は景気の下向き傾向（「悪い」）の回答割合が多いことを示す。

$D I = (\text{増加・好転など「良い」の回答割合}) - (\text{減少・悪化など「悪い」の回答割合})$

広島商工会議所

本件担当：会員部企画広報課

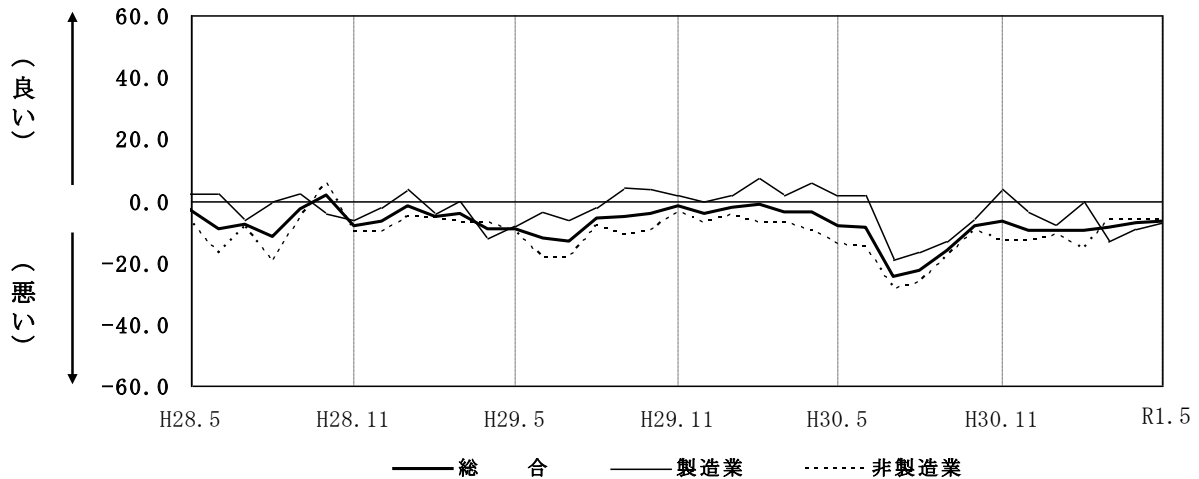
TEL 082-222-6631

E-Mail: hiroshima@hiroshimacci.or.jp

【 令和元年5月の景況D I 】

～景況は、ほぼ横ばいに推移～

景況D I (前年同月比)の推移



【 総合 】

◇5月の総合D I値は、前年同月比ベースで4月の $\Delta 7.4$ からほぼ横ばいに推移し、 $\Delta 6.6$ となった。

【 製造業 】

◇製造業全体のD I値は4月の $\Delta 9.4$ から2.3ポイント上昇し、 $\Delta 7.1$ となった。
◇業種別では、木材・木製品、紙・紙製品・印刷、自動車関連は上昇し、機械・金属製品は下降した。食品、合成樹脂・ゴム製品は横ばい。

【 非製造業 】

◇非製造業全体のD I値は4月の $\Delta 6.1$ からほぼ横ばいに推移し、 $\Delta 6.2$ となった。
◇業種別では、建設業、小売業は上昇し、生産財・資本財卸売業、サービス業は下降した。消費財卸売業は横ばい。

【6月～8月の先行き見通し(対5月比)】

◇総合D I値は $\Delta 4.4$ と、前回予測 ($\Delta 4.4$) から横ばいに推移する見通し。
◇製造業全体のD I値は $\Delta 1.8$ と、前回予測 ($\Delta 3.8$) から上向く見込み。
◇非製造業全体のD I値は $\Delta 6.2$ と、前回予測 ($\Delta 4.9$) から下向く見込み。

業種別景況 D I

	前年同月比			回答社数構成比(%)			31年4月比 5~7月	1年5月比 6~8月	回答社数構成比(%)		
	3月	4月	5月	好転	横ばい	悪化			好転	横ばい	悪化
総合 (137)	△ 8.9	△ 7.4	△ 6.6	5.1	83.2	11.7	△ 4.4	△ 4.4	3.6	88.3	8.0
製造業 (56)	△ 13.0	△ 9.4	△ 7.1	5.4	82.1	12.5	△ 3.8	△ 1.8	5.4	87.5	7.1
食品 (12)	16.7	9.1	8.3	16.7	75.0	8.3	0.0	8.3	16.7	75.0	8.3
木材・木製品 (8)	△ 12.5	0.0	12.5	12.5	87.5	0.0	0.0	0.0	0.0	100.0	0.0
紙・紙製品・印刷 (8)	△ 25.0	△ 25.0	0.0	0.0	100.0	0.0	0.0	0.0	0.0	100.0	0.0
機械・金属製品 (13)	△ 18.2	△ 7.7	△ 23.1	0.0	76.9	23.1	△ 7.7	△ 15.4	0.0	84.6	15.4
自動車関連 (11)	△ 27.3	△ 22.2	△ 18.2	0.0	81.8	18.2	△ 11.1	9.1	9.1	90.9	0.0
合成樹脂・ゴム製品 (4)	△ 25.0	△ 25.0	△ 25.0	0.0	75.0	25.0	0.0	△ 25.0	0.0	75.0	25.0
非製造業 (81)	△ 6.2	△ 6.1	△ 6.2	4.9	84.0	11.1	△ 4.9	△ 6.2	2.5	88.9	8.6
建設業 (17)	△ 5.9	△ 5.9	0.0	5.9	88.2	5.9	5.9	0.0	5.9	88.2	5.9
卸売業 (17)	0.0	△ 11.8	△ 17.6	0.0	82.4	17.6	△ 17.6	△ 11.8	0.0	88.2	11.8
消費財 (9)	37.5	0.0	0.0	0.0	100.0	0.0	0.0	0.0	0.0	100.0	0.0
生産財・資本財 (8)	△ 33.3	△ 25.0	△ 37.5	0.0	62.5	37.5	△ 37.5	△ 25.0	0.0	75.0	25.0
小売業 (19)	△ 10.5	0.0	5.3	5.3	94.7	0.0	15.8	5.3	5.3	94.7	0.0
サービス業 (28)	△ 7.1	△ 6.9	△ 10.7	7.1	75.0	17.9	△ 17.2	△ 14.3	0.0	85.7	14.3

()内は集計事業所数

3月・4月・5月期については対前年同月との比較。

5~7月・6~8月期の予測については各々4・5月との比較。

業種別回答者数構成比

