

広島の景気観測

— 平成31年4月調査結果 —

広島商工会議所会員企業のマインド調査

○調査方法 郵送によるアンケート

○調査内容 景況のほか、生産額・売上額など10項目についての状況（D I 値を集計）

①平成31年4月を前年同月と比較

②令和元年5月～7月の先行き見通しを平成31年4月と比較

○調査時期 4月下旬

○調査対象 145社〔回答135社、回収率93.1%〕

※D I（ディフュージョン・インデックス方式）

D Iは各調査項目について判断の状況を示す。

ゼロを基準として、プラスの値は景気の上向き傾向（「良い」）の回答割合が多いことを示し、マイナスの値は景気の下向き傾向（「悪い」）の回答割合が多いことを示す。

$D I = (\text{増加・好転など「良い」の回答割合}) - (\text{減少・悪化など「悪い」の回答割合})$

広島商工会議所

本件担当：会員部企画広報課

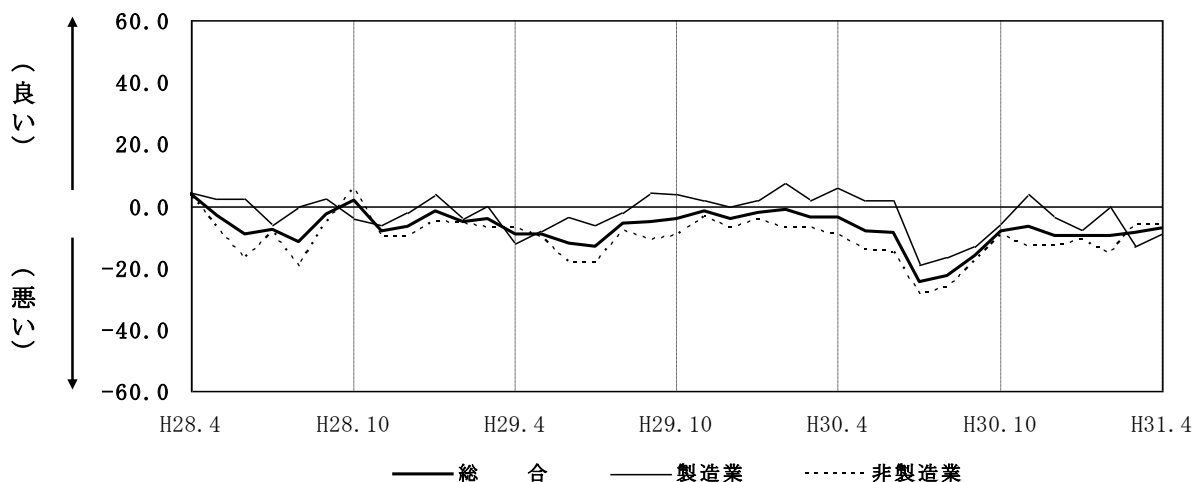
TEL 082-222-6631

E-Mail: hiroshima@hiroshimacci.or.jp

【平成31年4月の景況D I】

～景況は、5ヵ月ぶりに上向く～

景況D I（前年同月比）の推移



【総合】

◇4月の総合D I値は、前年同月比ベースで3月の $\Delta 8.9$ から1.5ポイント上昇し、 $\Delta 7.4$ となった。

【製造業】

◇製造業全体のD I値は3月の $\Delta 13.0$ から3.6ポイント上昇し、 $\Delta 9.4$ となった。
◇業種別では、木材・木製品、機械・金属製品、自動車関連は上昇し、食品は下降した。紙・紙製品・印刷、合成樹脂・ゴム製品は横ばい。

【非製造業】

◇非製造業全体のD I値は3月の $\Delta 6.2$ からほぼ横ばいに推移し、 $\Delta 6.1$ となった。
◇業種別では、生産財・資本財卸売業、小売業は上昇し、消費財卸売業は下降した。建設業、サービス業は横ばい。

【5月～7月の先行き見通し(対4月比)】

◇総合D I値は $\Delta 4.4$ と、前回予測($\Delta 11.9$)から上向く見込み。
◇製造業全体のD I値は $\Delta 3.8$ と、前回予測($\Delta 13.0$)から上向く見込み。
◇非製造業全体のD I値は $\Delta 4.9$ と、前回予測($\Delta 11.1$)から上向く見込み。

業種別景況 D I

	前年同月比			回答社数構成比(%)			31年3月比	31年4月比	回答社数構成比(%)		
	2月	3月	4月	好転	横ばい	悪化	4~6月	5~7月	好転	横ばい	悪化
総合 (135)	△ 9.5	△ 8.9	△ 7.4	7.4	77.8	14.8	△ 11.9	△ 4.4	5.2	85.2	9.6
製造業 (53)	0.0	△ 13.0	△ 9.4	3.8	83.0	13.2	△ 13.0	△ 3.8	3.8	88.7	7.5
食品 (11)	16.7	16.7	9.1	9.1	90.9	0.0	8.3	0.0	0.0	100.0	0.0
木材・木製品 (8)	0.0	△ 12.5	0.0	0.0	100.0	0.0	0.0	0.0	0.0	100.0	0.0
紙・紙製品・印刷 (8)	△ 25.0	△ 25.0	△ 25.0	0.0	75.0	25.0	△ 25.0	0.0	0.0	100.0	0.0
機械・金属製品 (13)	0.0	△ 18.2	△ 7.7	7.7	76.9	15.4	△ 9.1	△ 7.7	7.7	76.9	15.4
自動車関連 (9)	10.0	△ 27.3	△ 22.2	0.0	77.8	22.2	△ 36.4	△ 11.1	11.1	66.7	22.2
合成樹脂・ゴム製品 (4)	△ 25.0	△ 25.0	△ 25.0	0.0	75.0	25.0	△ 25.0	0.0	0.0	100.0	0.0
非製造業 (82)	△ 15.7	△ 6.2	△ 6.1	9.8	74.4	15.9	△ 11.1	△ 4.9	6.1	82.9	11.0
建設業 (17)	△ 5.9	△ 5.9	△ 5.9	5.9	82.4	11.8	△ 5.9	5.9	5.9	94.1	0.0
卸売業 (17)	△ 11.8	0.0	△ 11.8	5.9	76.5	17.6	△ 11.8	△ 17.6	0.0	82.4	17.6
消費財 (9)	0.0	37.5	0.0	11.1	77.8	11.1	12.5	0.0	0.0	100.0	0.0
生産財・資本財 (8)	△ 22.2	△ 33.3	△ 25.0	0.0	75.0	25.0	△ 33.3	△ 37.5	0.0	62.5	37.5
小売業 (19)	△ 10.0	△ 10.5	0.0	10.5	78.9	10.5	△ 5.3	15.8	15.8	84.2	0.0
サービス業 (29)	△ 27.6	△ 7.1	△ 6.9	13.8	65.5	20.7	△ 17.9	△ 17.2	3.4	75.9	20.7

()内は集計事業所数

2月・3月・4月期については対前年同月との比較。

4~6月・5~7月期の予測については各々3・4月との比較。

業種別回答者数構成比

