

広島の景気観測

— 平成31年3月調査結果 —

広島商工会議所会員企業のマインド調査

○調査方法 郵送によるアンケート

○調査内容 景況のほか、生産額・売上額など10項目についての状況（D I 値を集計）

①平成31年3月を前年同月と比較

②4月～6月の先行き見通しを平成31年3月と比較

○調査時期 3月下旬

○調査対象 145社〔回答135社、回収率93.1%〕

※D I（ディフュージョン・インデックス方式）

D Iは各調査項目について判断の状況を示す。

ゼロを基準として、プラスの値は景気の上向き傾向（「良い」）の回答割合が多いことを示し、マイナスの値は景気の下向き傾向（「悪い」）の回答割合が多いことを示す。

$D I = (\text{増加・好転など「良い」の回答割合}) - (\text{減少・悪化など「悪い」の回答割合})$

広島商工会議所

本件担当：会員部企画広報課

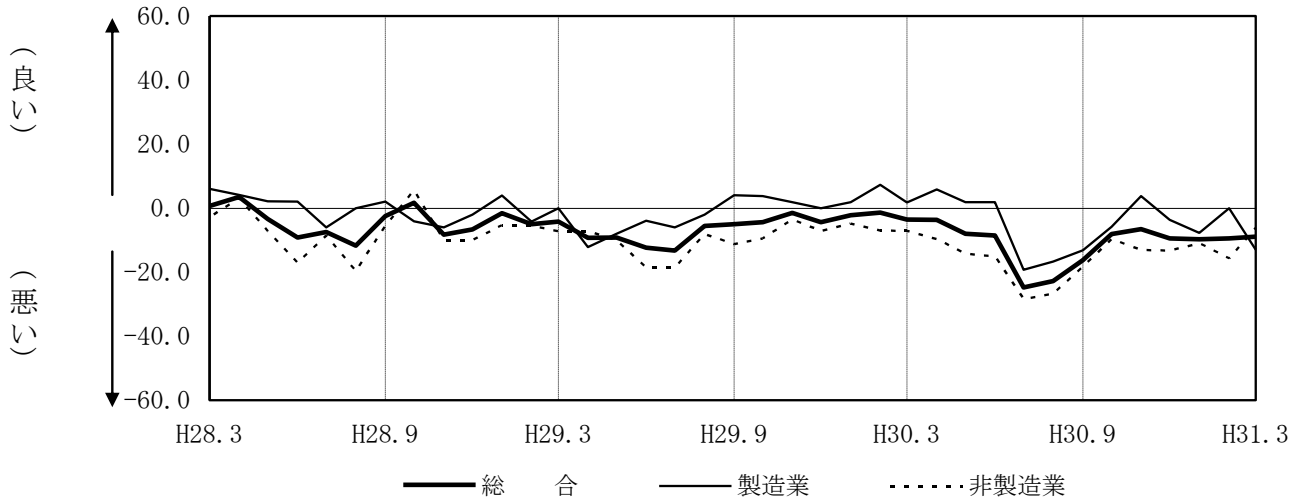
TEL 082-222-6631

E-Mail: hiroshima@hiroshimacci.or.jp

【平成31年3月の景況D I】

～景況は、引き続きほぼ横ばい～

景況D I（前年同月比）の推移



【総合】

◇3月の総合D I値は、前年同月比ベースで2月の $\Delta 9.5$ からほぼ横ばいに推移し、 $\Delta 8.9$ となった。

【製造業】

◇製造業全体のD I値は2月の0.0から13.0ポイント下降し、 $\Delta 13.0$ となった。
◇業種別では、木材・木製品、機械・金属製品、自動車関連は下降した。食品、紙・紙製品・印刷、合成樹脂・ゴム製品は横ばい。

【非製造業】

◇非製造業全体のD I値は2月の $\Delta 15.7$ から9.5ポイント上昇し、 $\Delta 6.2$ となった。
◇業種別では、消費財卸売業、サービス業は上昇し、生産財・資本財卸売業は下降した。建設業、小売業は横ばい。

【4月～6月の先行き見通し(対3月比)】

◇総合D I値は $\Delta 11.9$ と、前回予測(2.2)から下向く見込み。
◇製造業全体のD I値は $\Delta 13.0$ と、前回予測(3.7)から下向く見込み。
◇非製造業全体のD I値は $\Delta 11.1$ と、前回予測(1.2)から下向く見込み。

業種別景況 D I

		前年同月比			回答社数構成比(%)			31年2月比 3~5月	31年3月比 4~6月	回答社数構成比(%)		
		1月	2月	3月	好転	横ばい	悪化			好転	横ばい	悪化
総合	(135)	△ 9.7	△ 9.5	△ 8.9	8.1	74.8	17.0	2.2	△ 11.9	4.4	79.3	16.3
製造業	(54)	△ 7.7	0.0	△ 13.0	5.6	75.9	18.5	3.7	△ 13.0	3.7	79.6	16.7
食品	(12)	0.0	16.7	16.7	16.7	83.3	0.0	16.7	8.3	8.3	91.7	0.0
木材・木製品	(8)	△ 12.5	0.0	△ 12.5	0.0	87.5	12.5	0.0	0.0	0.0	100.0	0.0
紙・紙製品・印刷	(8)	△ 12.5	△ 25.0	△ 25.0	0.0	75.0	25.0	12.5	△ 25.0	0.0	75.0	25.0
機械・金属製品	(11)	△ 9.1	0.0	△ 18.2	9.1	63.6	27.3	0.0	△ 9.1	9.1	72.7	18.2
自動車関連	(11)	0.0	10.0	△ 27.3	0.0	72.7	27.3	△ 10.0	△ 36.4	0.0	63.6	36.4
合成樹脂・ゴム製品	(4)	△ 25.0	△ 25.0	△ 25.0	0.0	75.0	25.0	0.0	△ 25.0	0.0	75.0	25.0
非製造業	(81)	△ 11.0	△ 15.7	△ 6.2	9.9	74.1	16.0	1.2	△ 11.1	4.9	79.0	16.0
建設業	(17)	5.9	△ 5.9	△ 5.9	5.9	82.4	11.8	5.9	△ 5.9	0.0	94.1	5.9
卸売業	(17)	△ 17.6	△ 11.8	0.0	17.6	64.7	17.6	△ 11.8	△ 11.8	5.9	76.5	17.6
消費財	(8)	△ 12.5	0.0	37.5	37.5	62.5	0.0	0.0	12.5	12.5	87.5	0.0
生産財・資本財	(9)	△ 22.2	△ 22.2	△ 33.3	0.0	66.7	33.3	△ 22.2	△ 33.3	0.0	66.7	33.3
小売業	(19)	△ 20.0	△ 10.0	△ 10.5	0.0	89.5	10.5	0.0	△ 5.3	5.3	84.2	10.5
サービス業	(28)	△ 10.7	△ 27.6	△ 7.1	14.3	64.3	21.4	6.9	△ 17.9	7.1	67.9	25.0

()内は集計事業所数

1月・2月・3月期については対前年同月との比較。

3~5月・4~6月期の予測については各々2・3月との比較。

業種別回答者数構成比

