

広島の景気観測

— 平成31年2月調査結果 —

広島商工会議所会員企業のマインド調査

○調査方法 郵送によるアンケート

○調査内容 景況のほか、生産額・売上額など10項目についての状況（D I 値を集計）

①平成31年2月を前年同月と比較

②平成31年3月～5月の先行き見通しを平成31年2月と比較

○調査時期 2月下旬

○調査対象 145社〔回答137社、回収率94.5%〕

※D I（ディフュージョン・インデックス方式）

D Iは各調査項目について判断の状況を示す。

ゼロを基準として、プラスの値は景気の上向き傾向（「良い」）の回答割合が多いことを示し、マイナスの値は景気の下向き傾向（「悪い」）の回答割合が多いことを示す。

$D I = (\text{増加・好転など「良い」の回答割合}) - (\text{減少・悪化など「悪い」の回答割合})$

広島商工会議所

本件担当：会員部企画広報チーム

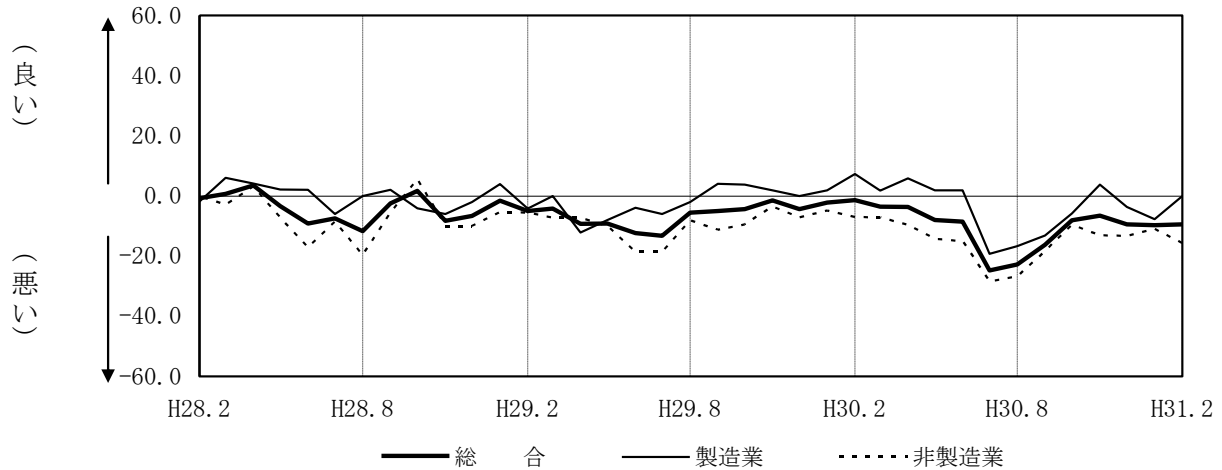
TEL 082-222-6631

E-Mail: hiroshima@hiroshimacci.or.jp

【平成31年2月の景況D I】

～景況は、引き続きほぼ横ばい～

景況D I（前年同月比）の推移



【総合】

◇2月の総合D I値は、前年同月比ベースで1月の $\Delta 9.7$ からほぼ横ばいに推移し、 $\Delta 9.5$ となった。

【製造業】

◇製造業全体のD I値は1月の $\Delta 7.7$ から7.7ポイント上昇し、0.0となった。
◇業種別では、食品、木材・木製品、機械・金属製品、自動車関連は上昇し、紙・紙製品・印刷は下降した。合成樹脂・ゴム製品は横ばい。

【非製造業】

◇非製造業全体のD I値は1月の $\Delta 11.0$ から4.7ポイント下降し、 $\Delta 15.7$ となった。
◇業種別では、消費財卸売業、小売業は上昇し、建設業、サービス業は下降した。生産財・資本財卸売業は横ばい。

【3月～5月の先行き見通し(対2月比)】

◇総合D I値は2.2と、前回予測($\Delta 2.2$)から上向く見込み。
◇製造業全体のD I値は3.7と、前回予測(3.8)からほぼ横ばいに推移する見込み。
◇非製造業全体のD I値は1.2と、前回予測($\Delta 6.1$)から上向く見込み。

業種別景況 D I

		前年同月比			回答社数構成比(%)			31年1月比	31年2月比	回答社数構成比(%)		
		12月	1月	2月	好転	横ばい	悪化	2~4月	3~5月	好転	横ばい	悪化
総合	(137)	△ 9.5	△ 9.7	△ 9.5	7.3	75.9	16.8	△ 2.2	2.2	12.4	77.4	10.2
製造業	(54)	△ 3.7	△ 7.7	0.0	13.0	74.1	13.0	3.8	3.7	13.0	77.8	9.3
食品	(12)	9.1	0.0	16.7	16.7	83.3	0.0	9.1	16.7	16.7	83.3	0.0
木材・木製品	(8)	0.0	△ 12.5	0.0	0.0	100.0	0.0	0.0	0.0	0.0	100.0	0.0
紙・紙製品・印刷	(8)	△ 37.5	△ 12.5	△ 25.0	0.0	75.0	25.0	25.0	12.5	12.5	87.5	0.0
機械・金属製品	(12)	△ 16.7	△ 9.1	0.0	16.7	66.7	16.7	△ 9.1	0.0	16.7	66.7	16.7
自動車関連	(10)	27.3	0.0	10.0	30.0	50.0	20.0	0.0	△ 10.0	10.0	70.0	20.0
合成樹脂・ゴム製品	(4)	△ 25.0	△ 25.0	△ 25.0	0.0	75.0	25.0	0.0	0.0	25.0	50.0	25.0
非製造業	(83)	△ 13.3	△ 11.0	△ 15.7	3.6	77.1	19.3	△ 6.1	1.2	12.0	77.1	10.8
建設業	(17)	△ 5.9	5.9	△ 5.9	0.0	94.1	5.9	△ 5.9	5.9	5.9	94.1	0.0
卸売業	(17)	△ 23.5	△ 17.6	△ 11.8	0.0	88.2	11.8	△ 17.6	△ 11.8	0.0	88.2	11.8
消費財	(8)	△ 37.5	△ 12.5	0.0	0.0	100.0	0.0	△ 12.5	0.0	0.0	100.0	0.0
生産財・資本財	(9)	△ 11.1	△ 22.2	△ 22.2	0.0	77.8	22.2	△ 22.2	△ 22.2	0.0	77.8	22.2
小売業	(20)	△ 20.0	△ 20.0	△ 10.0	10.0	70.0	20.0	5.0	0.0	15.0	70.0	15.0
サービス業	(29)	△ 6.9	△ 10.7	△ 27.6	3.4	65.5	31.0	△ 7.1	6.9	20.7	65.5	13.8

()内は集計事業所数

12月・1月・2月期については対前年同月との比較。

2~4月・3~5月期の予測については各々1・2月との比較。

業種別回答者数構成比

