

広島の景気観測

— 平成30年12月調査結果 —

広島商工会議所会員企業のマインド調査

○調査方法 郵送によるアンケート

○調査内容 景況のほか、生産額・売上額など10項目についての状況（D I 値を集計）

①平成30年12月を前年同月と比較

②平成31年1月～3月の先行き見通しを平成30年12月と比較

○調査時期 12月下旬

○調査対象 145社〔回答137社、回収率94.5%〕

※D I（ディフュージョン・インデックス方式）

D Iは各調査項目について判断の状況を示す。

ゼロを基準として、プラスの値は景気の上向き傾向（「良い」）の回答割合が多いことを示し、マイナスの値は景気の下向き傾向（「悪い」）の回答割合が多いことを示す。

$D I = (\text{増加・好転など「良い」の回答割合}) - (\text{減少・悪化など「悪い」の回答割合})$

広島商工会議所

本件担当：会員部企画広報チーム

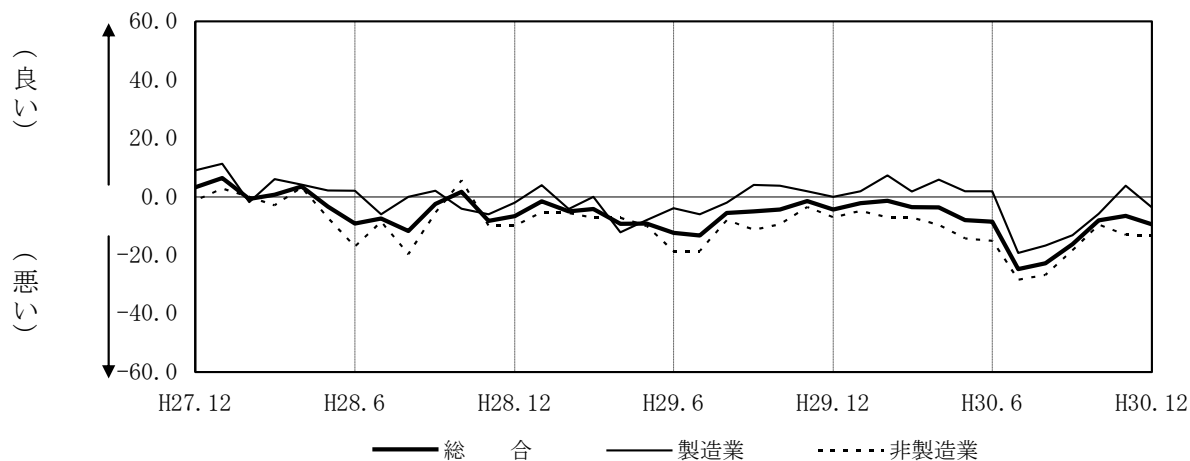
TEL 082-222-6631

E-Mail: hiroshima@hiroshimacci.or.jp

【平成30年12月の景況D I】

～景況マインドは、下向く～

景況D I（前年同月比）の推移



【総合】

◇12月の総合D I値は、前年同月比ベースで11月の $\Delta 6.6$ から2.9ポイント下降し、 $\Delta 9.5$ となった。

【製造業】

◇製造業全体のD I値は11月の3.8から7.5ポイント下降し、 $\Delta 3.7$ となった。
◇業種別では、機械・金属製品は上昇し、木材・木製品、紙・紙製品・印刷、自動車関連は下降した。食品、合成樹脂・ゴム製品は横ばい。

【非製造業】

◇非製造業全体のD I値は11月の $\Delta 13.1$ からほぼ横ばいに推移し、 $\Delta 13.3$ となった。
◇業種別では、生産財・資本財卸売業、サービス業は上昇し、消費財卸売業、小売業は下降した。建設業は横ばい。

【1月～3月の先行き見通し(対12月比)】

◇総合D I値は $\Delta 1.5$ と、前回予測(0.0)から下向く見込み。
◇製造業全体のD I値は1.9と、前回予測(1.9)から横ばいとなる見込み。
◇非製造業全体のD I値は $\Delta 3.6$ と、前回予測($\Delta 1.2$)から下向く見込み。

業種別景況 D I

		前年同月比			回答社数構成比(%)			30年11月比	30年12月比	回答社数構成比(%)		
		10月	11月	12月	好転	横ばい	悪化	12~2月	1~3月	好転	横ばい	悪化
総合	(137)	△ 8.1	△ 6.6	△ 9.5	6.6	77.4	16.1	0.0	△ 1.5	6.6	85.4	8.0
製造業	(54)	△ 5.8	3.8	△ 3.7	7.4	81.5	11.1	1.9	1.9	7.4	87.0	5.6
食品	(11)	0.0	9.1	9.1	9.1	90.9	0.0	9.1	9.1	18.2	72.7	9.1
木材・木製品	(8)	0.0	12.5	0.0	0.0	100.0	0.0	0.0	12.5	12.5	87.5	0.0
紙・紙製品・印刷	(8)	△ 25.0	△ 25.0	△ 37.5	0.0	62.5	37.5	0.0	△ 12.5	0.0	87.5	12.5
機械・金属製品	(12)	△ 16.7	△ 18.2	△ 16.7	0.0	83.3	16.7	18.2	△ 8.3	0.0	91.7	8.3
自動車関連	(11)	20.0	45.5	27.3	27.3	72.7	0.0	△ 9.1	9.1	9.1	90.9	0.0
合成樹脂・ゴム製品	(4)	△ 25.0	△ 25.0	△ 25.0	0.0	75.0	25.0	△ 25.0	0.0	0.0	100.0	0.0
非製造業	(83)	△ 9.6	△ 13.1	△ 13.3	6.0	74.7	19.3	△ 1.2	△ 3.6	6.0	84.3	9.6
建設業	(17)	△ 17.6	△ 5.9	△ 5.9	0.0	94.1	5.9	5.9	5.9	5.9	94.1	0.0
卸売業	(17)	△ 17.6	△ 27.8	△ 23.5	5.9	64.7	29.4	△ 5.6	0.0	5.9	88.2	5.9
消費財	(8)	△ 12.5	△ 33.3	△ 37.5	0.0	62.5	37.5	0.0	12.5	12.5	87.5	0.0
生産財・資本財	(9)	△ 22.2	△ 22.2	△ 11.1	11.1	66.7	22.2	△ 11.1	△ 11.1	0.0	88.9	11.1
小売業	(20)	5.0	△ 10.0	△ 20.0	0.0	80.0	20.0	△ 5.0	0.0	10.0	80.0	10.0
サービス業	(29)	△ 10.3	△ 10.3	△ 6.9	13.8	65.5	20.7	0.0	△ 13.8	3.4	79.3	17.2

()内は集計事業所数

10月・11月・12月期については対前年同月との比較。

12~2月・1~3月期の予測については各々11・12月との比較。

業種別回答者数構成比

