

広島の景気観測

— 平成30年11月調査結果 —

広島商工会議所会員企業のマインド調査

○調査方法 郵送によるアンケート

○調査内容 景況のほか、生産額・売上額など10項目についての状況（D I 値を集計）

①平成30年11月を前年同月と比較

②平成30年12月～平成31年2月の先行き見通しを平成30年11月と比較

○調査時期 11月下旬

○調査対象 145社〔回答137社、回収率94.5%〕

※D I（ディフュージョン・インデックス方式）

D Iは各調査項目について判断の状況を示す。

ゼロを基準として、プラスの値は景気の上向き傾向（「良い」）の回答割合が多いことを示し、マイナスの値は景気の下向き傾向（「悪い」）の回答割合が多いことを示す。

$D I = (\text{増加・好転など「良い」の回答割合}) - (\text{減少・悪化など「悪い」の回答割合})$

広島商工会議所

本件担当：会員部企画広報チーム

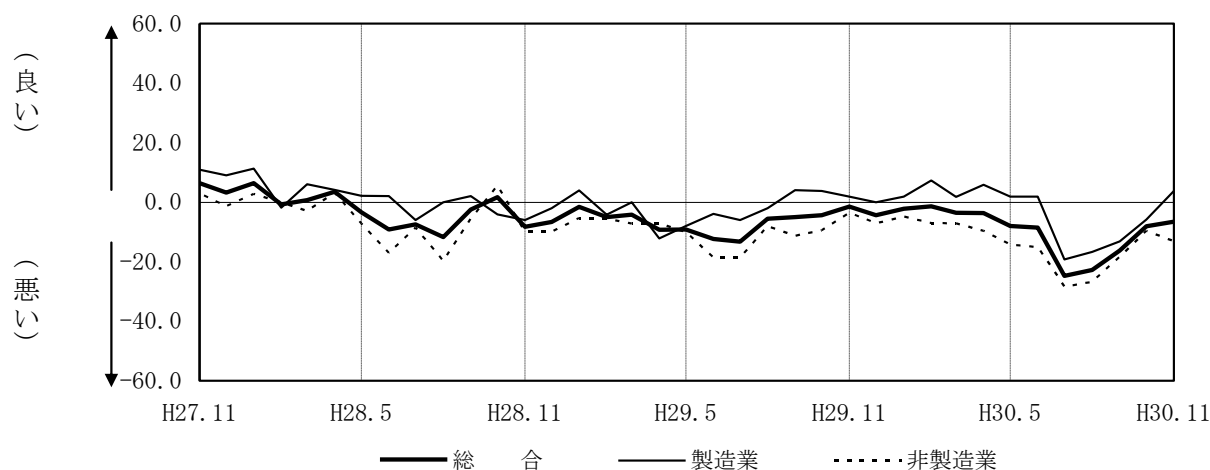
TEL 082-222-6631

E-Mail: hiroshima@hiroshimacci.or.jp

【平成30年11月の景況D I】

～景況は、引続き上向く～

景況D I（前年同月比）の推移



【総合】

◇11月の総合D I値は、前年同月比ベースで10月の $\Delta 8.1$ から1.5ポイント上昇し、 $\Delta 6.6$ となった。

【製造業】

◇製造業全体のD I値は10月の $\Delta 5.8$ から9.6ポイント上昇し、3.8となった。
◇業種別では、食品、木材・木製品、自動車関連は上昇し、機械・金属製品は下降した。
紙・紙製品・印刷、合成樹脂・ゴム製品は横ばい。

【非製造業】

◇非製造業全体のD I値は10月の $\Delta 9.6$ から3.5ポイント下降し、 $\Delta 13.1$ となった。
◇業種別では、建設業は上昇し、消費財卸売業、小売業は下降した。生産財・資本財卸売業、サービス業は横ばい。

【12月～2月の先行き見通し(対11月比)】

◇総合D I値は0.0と、前回予測(2.2)から下向く見込み。
◇製造業全体のD I値は1.9と、前回予測(3.8)から下向く見込み。
◇非製造業全体のD I値は $\Delta 1.2$ と、前回予測(1.2)から下向く見込み。

業種別景況 D I

	前年同月比			回答社数構成比(%)			30年10月比 11~1月	30年11月比 12~2月	回答社数構成比(%)		
	9月	10月	11月	好転	横ばい	悪化			好転	横ばい	悪化
総合 (137)	△ 16.3	△ 8.1	△ 6.6	6.6	80.3	13.1	2.2	0.0	6.6	86.9	6.6
製造業 (53)	△ 13.2	△ 5.8	3.8	13.2	77.4	9.4	3.8	1.9	7.5	86.8	5.7
食品 (11)	0.0	0.0	9.1	9.1	90.9	0.0	10.0	9.1	18.2	72.7	9.1
木材・木製品 (8)	0.0	0.0	12.5	12.5	87.5	0.0	0.0	0.0	0.0	100.0	0.0
紙・紙製品・印刷 (8)	△ 12.5	△ 25.0	△ 25.0	0.0	75.0	25.0	△ 12.5	0.0	0.0	100.0	0.0
機械・金属製品 (11)	△ 8.3	△ 16.7	△ 18.2	0.0	81.8	18.2	25.0	18.2	18.2	81.8	0.0
自動車関連 (11)	△ 36.4	20.0	45.5	45.5	54.5	0.0	0.0	△ 9.1	0.0	90.9	9.1
合成樹脂・ゴム製品 (4)	△ 25.0	△ 25.0	△ 25.0	0.0	75.0	25.0	△ 25.0	△ 25.0	0.0	75.0	25.0
非製造業 (84)	△ 18.3	△ 9.6	△ 13.1	2.4	82.1	15.5	1.2	△ 1.2	6.0	86.9	7.1
建設業 (17)	△ 6.3	△ 17.6	△ 5.9	0.0	94.1	5.9	0.0	5.9	5.9	94.1	0.0
卸売業 (18)	△ 23.5	△ 17.6	△ 27.8	0.0	72.2	27.8	△ 5.9	△ 5.6	0.0	94.4	5.6
消費財 (9)	△ 25.0	△ 12.5	△ 33.3	0.0	66.7	33.3	0.0	0.0	0.0	100.0	0.0
生産財・資本財 (9)	△ 22.2	△ 22.2	△ 22.2	0.0	77.8	22.2	△ 11.1	△ 11.1	0.0	88.9	11.1
小売業 (20)	△ 10.0	5.0	△ 10.0	0.0	90.0	10.0	△ 5.0	△ 5.0	5.0	85.0	10.0
サービス業 (29)	△ 27.6	△ 10.3	△ 10.3	6.9	75.9	17.2	10.3	0.0	10.3	79.3	10.3

()内は集計事業所数

9月・10月・11月期については対前年同月との比較。

11~1月・12~2月期の予測については各々10・11月との比較。

業種別回答者数構成比

