

広島の景気観測

— 平成30年10月調査結果 —

広島商工会議所会員企業のマインド調査

○調査方法 郵送によるアンケート

○調査内容 景況のほか、生産額・売上額など10項目についての状況（D I 値を集計）

①平成30年10月を前年同月と比較

②平成30年11月～平成31年1月の先行き見通しを平成30年10月と比較

○調査時期 10月下旬

○調査対象 145社〔回答135社、回収率93.1%〕

※D I（ディフュージョン・インデックス方式）

D I は各調査項目について判断の状況を示す。

ゼロを基準として、プラスの値は景気の上向き傾向（「良い」）の回答割合が多いことを示し、マイナスの値は景気の下向き傾向（「悪い」）の回答割合が多いことを示す。

$D I = (\text{増加・好転など「良い」の回答割合}) - (\text{減少・悪化など「悪い」の回答割合})$

広島商工会議所

本件担当：会員部企画広報チーム

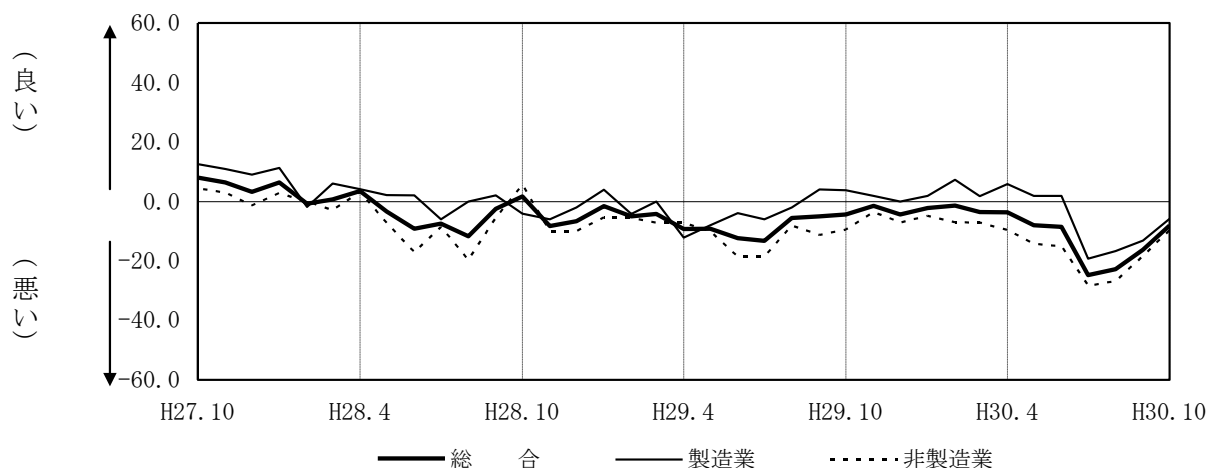
TEL 082-222-6631

E-Mail: hiroshima@hiroshimacci.or.jp

【平成30年10月の景況D I】

～景況は、引続き上向く～

景況D I（前年同月比）の推移



【総合】

◇10月の総合D I値は、前年同月比ベースで9月の $\Delta 16.3$ から8.2ポイント上昇し、 $\Delta 8.1$ となった。

【製造業】

◇製造業全体のD I値は9月の $\Delta 13.2$ から7.4ポイント上昇し、 $\Delta 5.8$ となった。
◇業種別では、自動車関連は上昇し、紙・紙製品・印刷、機械・金属製品は下降した。食品、木材・木製品、合成樹脂・ゴム製品は横ばい。

【非製造業】

◇非製造業全体のD I値は9月の $\Delta 18.3$ から8.7ポイント上昇し、 $\Delta 9.6$ となった。
◇業種別では、消費財卸売業、小売業、サービス業は上昇し、建設業は下降した。生産財・資本財卸売業は横ばい。

【11月～1月の先行き見通し(対10月比)】

◇総合D I値は2.2と、前回予測($\Delta 0.7$)から上向く見込み。
◇製造業全体のD I値は3.8と、前回予測(11.3)から下向く見込み。
◇非製造業全体のD I値は1.2と、前回予測($\Delta 8.5$)から上向く見込み。

業種別景況 D I

	前年同月比			回答社数構成比(%)			30年9月比	30年10月比	回答社数構成比(%)		
	8月	9月	10月	好転	横ばい	悪化	10~12月	11~1月	好転	横ばい	悪化
総合 (135)	△ 22.8	△ 16.3	△ 8.1	5.9	80.0	14.1	△ 0.7	2.2	10.4	81.5	8.1
製造業 (52)	△ 16.7	△ 13.2	△ 5.8	3.8	86.5	9.6	11.3	3.8	9.6	84.6	5.8
食品 (10)	△ 9.1	0.0	0.0	0.0	100.0	0.0	20.0	10.0	10.0	90.0	0.0
木材・木製品 (8)	0.0	0.0	0.0	0.0	100.0	0.0	12.5	0.0	0.0	100.0	0.0
紙・紙製品・印刷 (8)	△ 12.5	△ 12.5	△ 25.0	0.0	75.0	25.0	△ 12.5	△ 12.5	0.0	87.5	12.5
機械・金属製品 (12)	△ 8.3	△ 8.3	△ 16.7	0.0	83.3	16.7	8.3	25.0	25.0	75.0	0.0
自動車関連 (10)	△ 45.5	△ 36.4	20.0	20.0	80.0	0.0	27.3	0.0	10.0	80.0	10.0
合成樹脂・ゴム製品 (4)	△ 25.0	△ 25.0	△ 25.0	0.0	75.0	25.0	0.0	△ 25.0	0.0	75.0	25.0
非製造業 (83)	△ 26.8	△ 18.3	△ 9.6	7.2	75.9	16.9	△ 8.5	1.2	10.8	79.5	9.6
建設業 (17)	0.0	△ 6.3	△ 17.6	0.0	82.4	17.6	△ 6.3	0.0	5.9	88.2	5.9
卸売業 (17)	△ 23.5	△ 23.5	△ 17.6	5.9	70.6	23.5	△ 17.6	△ 5.9	5.9	82.4	11.8
消費財 (8)	△ 12.5	△ 25.0	△ 12.5	12.5	62.5	25.0	△ 25.0	0.0	12.5	75.0	12.5
生産財・資本財 (9)	△ 33.3	△ 22.2	△ 22.2	0.0	77.8	22.2	△ 11.1	△ 11.1	0.0	88.9	11.1
小売業 (20)	△ 21.1	△ 10.0	5.0	10.0	85.0	5.0	△ 15.0	△ 5.0	5.0	85.0	10.0
サービス業 (29)	△ 48.3	△ 27.6	△ 10.3	10.3	69.0	20.7	0.0	10.3	20.7	69.0	10.3

()内は集計事業所数

8月・9月・10月期については対前年同月との比較。

10~12月期・11~1月の予測については各々9・10月との比較。

業種別回答者数構成比

