

広島の景気観測

— 平成30年9月調査結果 —

広島商工会議所会員企業のマインド調査

○調査方法 郵送によるアンケート

○調査内容 景況のほか、生産額・売上額など10項目についての状況（D I 値を集計）

①平成30年9月を前年同月と比較

②平成30年10月～12月の先行き見通しを平成30年9月と比較

○調査時期 9月下旬

○調査対象 145社〔回答135社、回収率93.1%〕

※D I（ディフュージョン・インデックス方式）

D Iは各調査項目について判断の状況を示す。

ゼロを基準として、プラスの値は景気の上向き傾向（「良い」）の回答割合が多いことを示し、マイナスの値は景気の下向き傾向（「悪い」）の回答割合が多いことを示す。

$D I = (\text{増加・好転など「良い」の回答割合}) - (\text{減少・悪化など「悪い」の回答割合})$

広島商工会議所

本件担当：会員部企画広報チーム

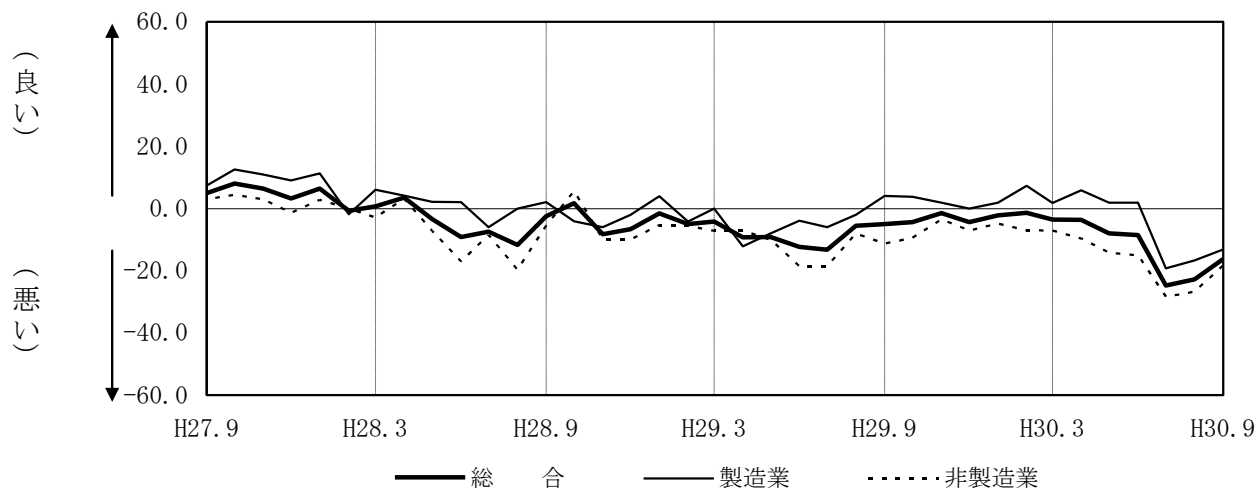
TEL 082-222-6631

E-Mail: hiroshima@hiroshimacci.or.jp

【平成30年9月の景況D I】

～景況マインドは、上向く～

景況D I（前年同月比）の推移



【総合】

◇9月の総合D I値は、前年同月比ベースで8月の $\Delta 22.8$ から6.5ポイント上昇し、 $\Delta 16.3$ となった。

【製造業】

◇製造業全体のD I値は8月の $\Delta 16.7$ から3.5ポイント上昇し、 $\Delta 13.2$ となった。
◇業種別では、食品、自動車関連は上昇した。木材・木製品、紙・紙製品・印刷、機械・金属製品、合成樹脂・ゴム製品は横ばい。

【非製造業】

◇非製造業全体のD I値は8月の $\Delta 26.8$ から8.5ポイント上昇し、 $\Delta 18.3$ となった。
◇業種別では、生産財・資本財卸売業、小売業、サービス業は上昇し、建設業、消費財卸売業は下降した。

【10月～12月の先行き見通し(対9月比)】

◇総合D I値は $\Delta 0.7$ と、前回予測(0.0)からほぼ横ばいとなる見込み。
◇製造業全体のD I値は11.3と、前回予測(13.0)から下向く見込み。
◇非製造業全体のD I値は $\Delta 8.5$ と、前回予測($\Delta 8.5$)から横ばいになる見込み。

業種別景況 D I

		前年同月比			回答社数構成比(%)			30年8月比	30年9月比	回答社数構成比(%)		
		7月	8月	9月	好転	横ばい	悪化	9~11月	10~12月	好転	横ばい	悪化
総合	(135)	△ 24.8	△ 22.8	△ 16.3	2.2	79.3	18.5	0.0	△ 0.7	11.1	77.0	11.9
製造業	(53)	△ 19.2	△ 16.7	△ 13.2	0.0	86.8	13.2	13.0	11.3	15.1	81.1	3.8
食品	(10)	△ 10.0	△ 9.1	0.0	0.0	100.0	0.0	27.3	20.0	20.0	80.0	0.0
木材・木製品	(8)	0.0	0.0	0.0	0.0	100.0	0.0	12.5	12.5	12.5	87.5	0.0
紙・紙製品・印刷	(8)	△ 12.5	△ 12.5	△ 12.5	0.0	87.5	12.5	△ 12.5	△ 12.5	0.0	87.5	12.5
機械・金属製品	(12)	0.0	△ 8.3	△ 8.3	0.0	91.7	8.3	25.0	8.3	8.3	91.7	0.0
自動車関連	(11)	△ 70.0	△ 45.5	△ 36.4	0.0	63.6	36.4	18.2	27.3	36.4	54.5	9.1
合成樹脂・ゴム製品	(4)	△ 25.0	△ 25.0	△ 25.0	0.0	75.0	25.0	△ 25.0	0.0	0.0	100.0	0.0
非製造業	(82)	△ 28.4	△ 26.8	△ 18.3	3.7	74.4	22.0	△ 8.5	△ 8.5	8.5	74.4	17.1
建設業	(16)	5.9	0.0	△ 6.3	0.0	93.8	6.3	△ 5.9	△ 6.3	0.0	93.8	6.3
卸売業	(17)	△ 29.4	△ 23.5	△ 23.5	5.9	64.7	29.4	△ 17.6	△ 17.6	11.8	58.8	29.4
消費財	(8)	△ 12.5	△ 12.5	△ 25.0	12.5	50.0	37.5	△ 25.0	△ 25.0	12.5	50.0	37.5
生産財・資本財	(9)	△ 44.4	△ 33.3	△ 22.2	0.0	77.8	22.2	△ 11.1	△ 11.1	11.1	66.7	22.2
小売業	(20)	△ 31.6	△ 21.1	△ 10.0	5.0	80.0	15.0	△ 10.5	△ 15.0	0.0	85.0	15.0
サービス業	(29)	△ 46.4	△ 48.3	△ 27.6	3.4	65.5	31.0	△ 3.4	0.0	17.2	65.5	17.2

()内は集計事業所数

7月・8月・9月期については対前年同月との比較。

9~11月・10~12月期の予測については各々8・9月との比較。

業種別回答者数構成比

