

# 広島の景気観測

— 平成30年8月調査結果 —

広島商工会議所会員企業のマインド調査

○調査方法 郵送によるアンケート

○調査内容 景況のほか、生産額・売上額など10項目についての状況（D I 値を集計）

①平成30年8月を前年同月と比較

②平成30年9月～11月の先行き見通しを平成30年8月と比較

○調査時期 8月下旬

○調査対象 145社〔回答136社、回収率93.8%〕

※D I（ディフュージョン・インデックス方式）

D I は各調査項目について判断の状況を示す。

ゼロを基準として、プラスの値は景気の上向き傾向（「良い」）の回答割合が多いことを示し、マイナスの値は景気の下向き傾向（「悪い」）の回答割合が多いことを示す。

$D I = (\text{増加・好転など「良い」の回答割合}) - (\text{減少・悪化など「悪い」の回答割合})$

広島商工会議所

本件担当：会員部企画広報チーム

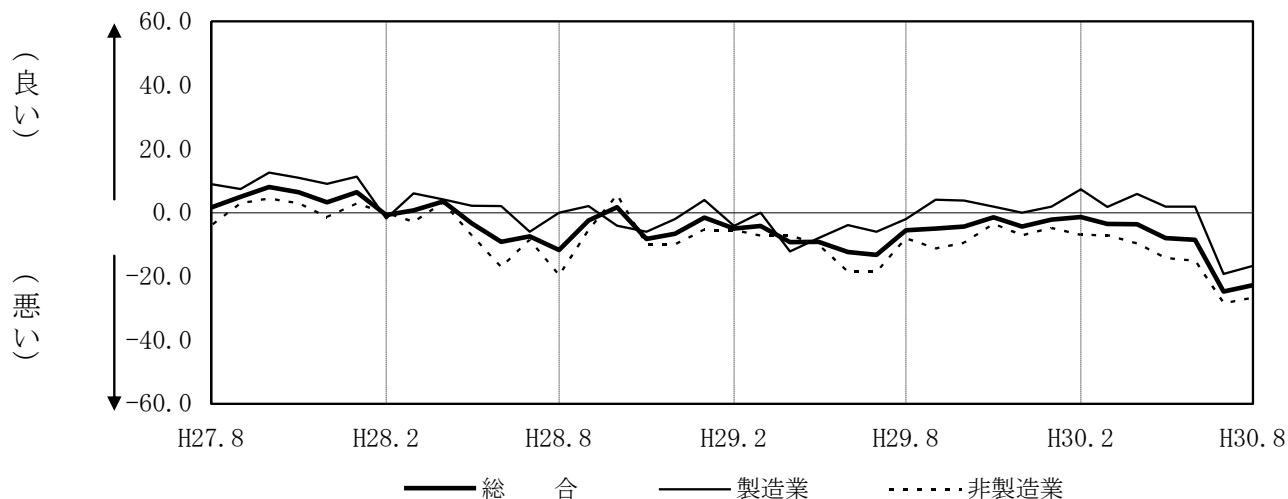
TEL 082-222-6631

E-Mail: [hiroshima@hiroshimacci.or.jp](mailto:hiroshima@hiroshimacci.or.jp)

## 【平成30年8月の景況D I】

～景況は、やや上向く～

景況D I（前年同月比）の推移



### 【総合】

◇8月の総合D I値は、前年同月比ベースで7月の $\Delta 24.8$ から2.0ポイント上昇し、 $\Delta 22.8$ となった。

### 【製造業】

◇製造業全体のD I値は7月の $\Delta 19.2$ から2.5ポイント上昇し、 $\Delta 16.7$ となった。  
◇業種別では、自動車関連は上昇し、機械・金属製品は下降した。食品、木材・木製品、紙・紙製品・印刷、合成樹脂・ゴム製品は横ばい。

### 【非製造業】

◇非製造業全体のD I値は7月の $\Delta 28.4$ から1.6ポイント上昇し、 $\Delta 26.8$ となった。  
◇業種別では、生産財・資本財卸売業、小売業は上昇し、建設業、サービス業は下降した。消費財卸売業は横ばい。

### 【9月～11月の先行き見通し(対8月比)】

◇総合D I値は0.0と、前回予測( $\Delta 6.0$ )から上向く見込み。  
◇製造業全体のD I値は13.0と、前回予測(5.8)から上向く見込み。  
◇非製造業全体のD I値は $\Delta 8.5$ と、前回予測( $\Delta 13.6$ )から上向く見込み。

## 業種別景況 D I

		前年同月比			回答社数構成比(%)			30年7月比	30年8月比	回答社数構成比(%)		
		6月	7月	8月	好転	横ばい	悪化	8~10月	9~11月	好転	横ばい	悪化
総合	( 136 )	△ 8.6	△ 24.8	△ 22.8	2.9	71.3	25.7	△ 6.0	0.0	13.2	73.5	13.2
製造業	( 54 )	1.9	△ 19.2	△ 16.7	3.7	75.9	20.4	5.8	13.0	20.4	72.2	7.4
食品	( 11 )	△ 10.0	△ 10.0	△ 9.1	0.0	90.9	9.1	△ 10.0	27.3	27.3	72.7	0.0
木材・木製品	( 8 )	0.0	0.0	0.0	0.0	100.0	0.0	12.5	12.5	12.5	87.5	0.0
紙・紙製品・印刷	( 8 )	△ 12.5	△ 12.5	△ 12.5	0.0	87.5	12.5	△ 12.5	△ 12.5	0.0	87.5	12.5
機械・金属製品	( 12 )	0.0	0.0	△ 8.3	8.3	75.0	16.7	16.7	25.0	25.0	75.0	0.0
自動車関連	( 11 )	36.4	△ 70.0	△ 45.5	9.1	36.4	54.5	30.0	18.2	36.4	45.5	18.2
合成樹脂・ゴム製品	( 4 )	△ 25.0	△ 25.0	△ 25.0	0.0	75.0	25.0	△ 25.0	△ 25.0	0.0	75.0	25.0
非製造業	( 82 )	△ 15.1	△ 28.4	△ 26.8	2.4	68.3	29.3	△ 13.6	△ 8.5	8.5	74.4	17.1
建設業	( 17 )	0.0	5.9	0.0	5.9	88.2	5.9	0.0	△ 5.9	0.0	94.1	5.9
卸売業	( 17 )	△ 21.1	△ 29.4	△ 23.5	5.9	64.7	29.4	△ 23.5	△ 17.6	5.9	70.6	23.5
消費財	( 8 )	△ 11.1	△ 12.5	△ 12.5	12.5	62.5	25.0	△ 37.5	△ 25.0	12.5	50.0	37.5
生産財・資本財	( 9 )	△ 30.0	△ 44.4	△ 33.3	0.0	66.7	33.3	△ 11.1	△ 11.1	0.0	88.9	11.1
小売業	( 19 )	△ 15.0	△ 31.6	△ 21.1	0.0	78.9	21.1	△ 15.8	△ 10.5	0.0	89.5	10.5
サービス業	( 29 )	△ 20.0	△ 46.4	△ 48.3	0.0	51.7	48.3	△ 14.3	△ 3.4	20.7	55.2	24.1

( )内は集計事業所数

6月・7月・8月期については対前年同月との比較。

8~10月・9~11月期の予測については各々7・8月との比較。

## 業種別回答者数構成比

