

広島の景気観測

— 平成30年6月調査結果 —

広島商工会議所会員企業のマインド調査

○調査方法 郵送によるアンケート

○調査内容 景況のほか、生産額・売上額など10項目についての状況（D I 値を集計）

①平成30年6月を前年同月と比較

②平成30年7月～9月の先行き見通しを平成30年6月と比較

○調査時期 6月下旬

○調査対象 145社〔回答139社、回収率95.9%〕

※D I（ディフュージョン・インデックス方式）

D I は各調査項目について判断の状況を示す。

ゼロを基準として、プラスの値は景気の上向き傾向（「良い」）の回答割合が多いことを示し、マイナスの値は景気の下向き傾向（「悪い」）の回答割合が多いことを示す。

$D I = (\text{増加・好転など「良い」の回答割合}) - (\text{減少・悪化など「悪い」の回答割合})$

広島商工会議所

本件担当：会員部企画広報チーム

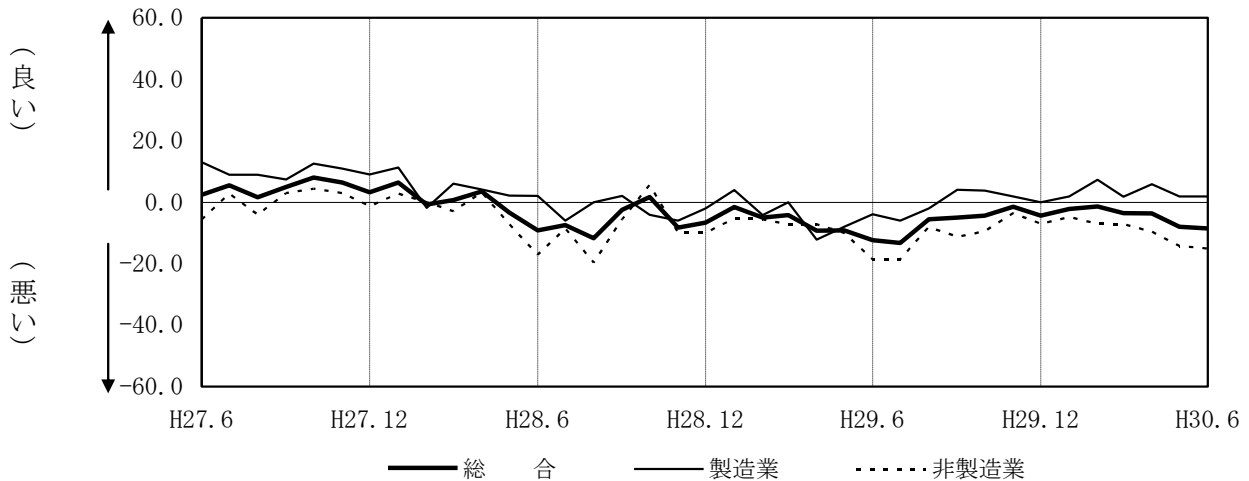
TEL 082-222-6631

E-Mail: hiroshima@hiroshimacci.or.jp

【平成30年6月の景況D I】

～景況は、ほぼ横ばいに推移～

景況D I（前年同月比）の推移



【総合】

◇6月の総合D I値は、前年同月比ベースで5月の $\Delta 8.0$ からほぼ横ばいに推移し、 $\Delta 8.6$ となった。

【製造業】

◇製造業全体のD I値は5月の1.9から横ばいに推移した。

◇業種別では、自動車関連は上昇し、紙・紙製品・印刷、機械・金属製品は下降した。食品、木材・木製品、合成樹脂・ゴム製品は横ばい。

【非製造業】

◇非製造業全体のD I値は5月の $\Delta 14.3$ からほぼ横ばいに推移し、 $\Delta 15.1$ となった。

◇業種別では、消費財卸売業、小売業は上昇し、生産財・資本財卸売業は下降した。建設業、サービス業は横ばい。

【7月～9月の先行き見通し(対6月比)】

◇総合D I値は0.7と、前回予測(0.7)から横ばいに推移する見込み。

◇製造業全体のD I値は7.5と、前回予測(11.1)から下向く見込み。

◇非製造業全体のD I値は $\Delta 3.5$ と、前回予測($\Delta 6.0$)から上向く見込み。

業種別景況 D I

	前年同月比			回答社数構成比(%)			30年5月比 6~8月	30年6月比 7~9月	回答社数構成比(%)		
	4月	5月	6月	好転	横ばい	悪化			好転	横ばい	悪化
総合 (139)	△ 3.7	△ 8.0	△ 8.6	4.3	82.7	12.9	0.7	0.7	7.9	84.9	7.2
製造業 (53)	5.8	1.9	1.9	9.4	83.0	7.5	11.1	7.5	11.3	84.9	3.8
食品 (10)	△ 9.1	△ 9.1	△ 10.0	0.0	90.0	10.0	0.0	0.0	0.0	100.0	0.0
木材・木製品 (8)	0.0	0.0	0.0	0.0	100.0	0.0	0.0	0.0	0.0	100.0	0.0
紙・紙製品・印刷 (8)	0.0	0.0	△ 12.5	0.0	87.5	12.5	0.0	0.0	12.5	75.0	12.5
機械・金属製品 (12)	8.3	8.3	0.0	8.3	83.3	8.3	25.0	25.0	25.0	75.0	0.0
自動車関連 (11)	40.0	18.2	36.4	36.4	63.6	0.0	27.3	18.2	18.2	81.8	0.0
合成樹脂・ゴム製品 (4)	△ 33.3	△ 25.0	△ 25.0	0.0	75.0	25.0	0.0	△ 25.0	0.0	75.0	25.0
非製造業 (86)	△ 9.6	△ 14.3	△ 15.1	1.2	82.6	16.3	△ 6.0	△ 3.5	5.8	84.9	9.3
建設業 (17)	△ 5.9	0.0	0.0	0.0	100.0	0.0	0.0	5.9	5.9	94.1	0.0
卸売業 (19)	△ 23.5	△ 11.1	△ 21.1	5.3	68.4	26.3	△ 5.6	△ 10.5	5.3	78.9	15.8
消費財 (9)	△ 28.6	△ 12.5	△ 11.1	11.1	66.7	22.2	△ 25.0	△ 11.1	11.1	66.7	22.2
生産財・資本財 (10)	△ 20.0	△ 10.0	△ 30.0	0.0	70.0	30.0	10.0	△ 10.0	0.0	90.0	10.0
小売業 (20)	△ 15.0	△ 20.0	△ 15.0	0.0	85.0	15.0	△ 20.0	△ 15.0	0.0	85.0	15.0
サービス業 (30)	0.0	△ 20.7	△ 20.0	0.0	80.0	20.0	0.0	3.3	10.0	83.3	6.7

()内は集計事業所数

4月・5月・6月期については対前年同月との比較。

6~8月・7~9月期の予測については各々5・6月との比較。

業種別回答者数構成比

