

広島の景気観測

— 平成30年5月調査結果 —

広島商工会議所会員企業のマインド調査

○調査方法 郵送によるアンケート

○調査内容 景況のほか、生産額・売上額など10項目についての状況（D I 値を集計）

①平成30年5月を前年同月と比較

②平成30年6月～8月の先行き見通しを平成30年5月と比較

○調査時期 5月下旬

○調査対象 145社〔回答138社、回収率95.2%〕

※D I（ディフュージョン・インデックス方式）

D I は各調査項目について判断の状況を示す。

ゼロを基準として、プラスの値は景気の上向き傾向（「良い」）の回答割合が多いことを示し、マイナスの値は景気の下向き傾向（「悪い」）の回答割合が多いことを示す。

$D I = (\text{増加・好転など「良い」の回答割合}) - (\text{減少・悪化など「悪い」の回答割合})$

広島商工会議所

本件担当：会員部企画広報チーム

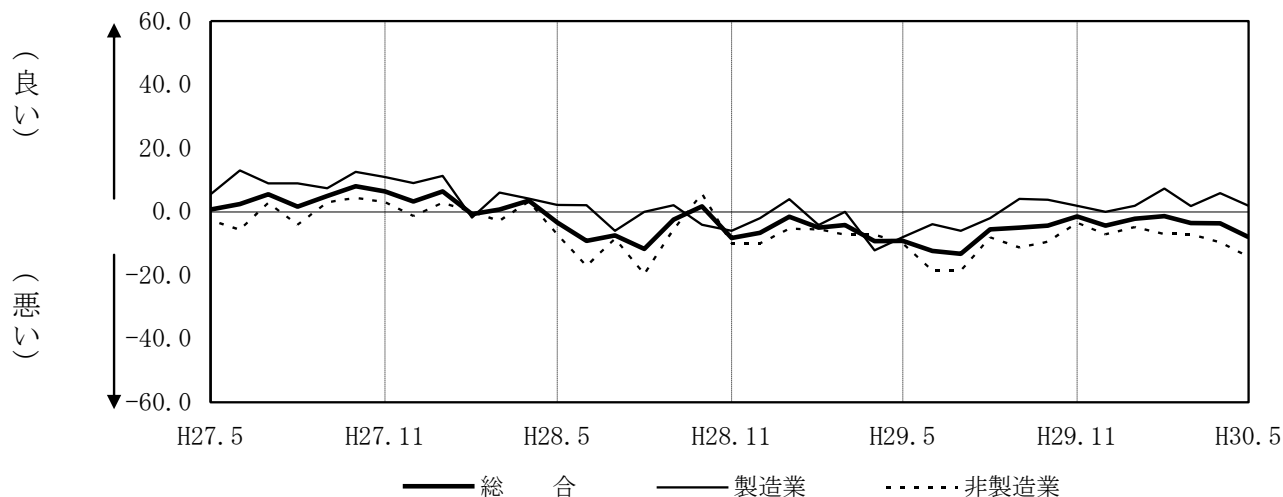
TEL 082-222-6631

E-Mail: hiroshima@hiroshimacci.or.jp

【平成30年5月の景況D I】

～景況マインドは、下向く～

景況D I（前年同月比）の推移



【総合】

◇5月の総合D I値は、前年同月比ベースで4月の $\Delta 3.7$ から4.3ポイント下降し、 $\Delta 8.0$ となった。

【製造業】

◇製造業全体のD I値は4月の5.8から3.9ポイント下降し、1.9となった。

◇業種別では、合成樹脂・ゴム製品は上昇し、自動車関連は下降した。食品、木材・木製品、紙・紙製品・印刷、機械・金属製品は横ばい。

【非製造業】

◇非製造業全体のD I値は4月の $\Delta 9.6$ から4.7ポイント下降し、 $\Delta 14.3$ となった。

◇業種別では、建設業、消費財卸売業、生産財・資本財卸売業は上昇し、小売業、サービス業は下降した。

【6月～8月の先行き見通し(対5月比)】

◇総合D I値は0.7と、前回予測($\Delta 0.7$)から上向く見込み。

◇製造業全体のD I値は11.1と、前回予測(9.6)から上向く見込み。

◇非製造業全体のD I値は $\Delta 6.0$ と、前回予測($\Delta 7.2$)から上向く見込み。

業種別景況 D I

	前年同月比			回答社数構成比(%)			30年4月比	30年5月比	回答社数構成比(%)		
	3月	4月	5月	好転	横ばい	悪化	5~7月	6~8月	好転	横ばい	悪化
総合 (138)	△ 3.6	△ 3.7	△ 8.0	4.3	83.3	12.3	△ 0.7	0.7	8.0	84.8	7.2
製造業 (54)	1.8	5.8	1.9	7.4	87.0	5.6	9.6	11.1	11.1	88.9	0.0
食品 (11)	△ 8.3	△ 9.1	△ 9.1	0.0	90.9	9.1	9.1	0.0	0.0	100.0	0.0
木材・木製品 (8)	0.0	0.0	0.0	0.0	100.0	0.0	0.0	0.0	0.0	100.0	0.0
紙・紙製品・印刷 (8)	0.0	0.0	0.0	0.0	100.0	0.0	0.0	0.0	0.0	100.0	0.0
機械・金属製品 (12)	16.7	8.3	8.3	8.3	91.7	0.0	16.7	25.0	25.0	75.0	0.0
自動車関連 (11)	9.1	40.0	18.2	27.3	63.6	9.1	20.0	27.3	27.3	72.7	0.0
合成樹脂・ゴム製品 (4)	△ 25.0	△ 33.3	△ 25.0	0.0	75.0	25.0	0.0	0.0	0.0	100.0	0.0
非製造業 (84)	△ 7.1	△ 9.6	△ 14.3	2.4	81.0	16.7	△ 7.2	△ 6.0	6.0	82.1	11.9
建設業 (17)	5.9	△ 5.9	0.0	0.0	100.0	0.0	5.9	0.0	0.0	100.0	0.0
卸売業 (18)	△ 16.7	△ 23.5	△ 11.1	0.0	88.9	11.1	△ 5.9	△ 5.6	5.6	83.3	11.1
消費財 (8)	△ 37.5	△ 28.6	△ 12.5	0.0	87.5	12.5	△ 14.3	△ 25.0	0.0	75.0	25.0
生産財・資本財 (10)	0.0	△ 20.0	△ 10.0	0.0	90.0	10.0	0.0	10.0	10.0	90.0	0.0
小売業 (20)	△ 15.0	△ 15.0	△ 20.0	0.0	80.0	20.0	△ 10.0	△ 20.0	5.0	70.0	25.0
サービス業 (29)	△ 3.4	0.0	△ 20.7	6.9	65.5	27.6	△ 13.8	0.0	10.3	79.3	10.3

()内は集計事業所数

3月・4月・5月期については対前年同月との比較。

5~7月・6~8月期の予測については各々4・5月との比較。

業種別回答者数構成比

