

広島の景気観測

— 平成30年4月調査結果 —

広島商工会議所会員企業のマインド調査

○調査方法 郵送によるアンケート

○調査内容 景況のほか、生産額・売上額など10項目についての状況（D I 値を集計）

①平成30年4月を前年同月と比較

②平成30年5月～7月の先行き見通しを平成30年4月と比較

○調査時期 4月下旬

○調査対象 145社〔回答135社、回収率93.1%〕

※D I（ディフュージョン・インデックス方式）

D I は各調査項目について判断の状況を示す。

ゼロを基準として、プラスの値は景気の上向き傾向（「良い」）の回答割合が多いことを示し、マイナスの値は景気の下向き傾向（「悪い」）の回答割合が多いことを示す。

$D I = (\text{増加・好転など「良い」の回答割合}) - (\text{減少・悪化など「悪い」の回答割合})$

広島商工会議所

本件担当：会員部企画広報チーム

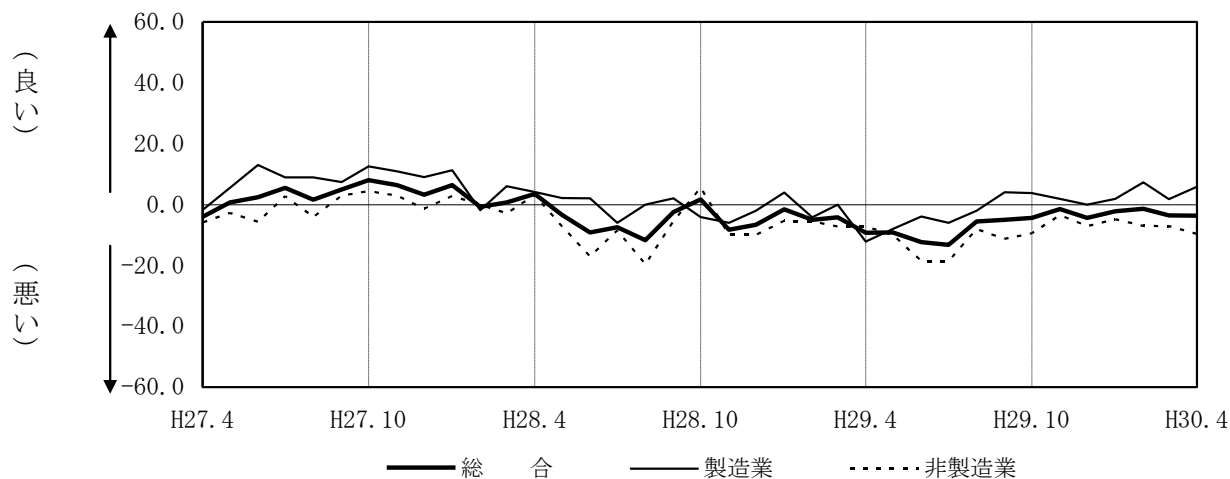
TEL 082-222-6631

E-Mail: hiroshima@hiroshimacci.or.jp

【平成30年4月の景況D I】

～景況は、ほぼ横ばいに推移～

景況D I（前年同月比）の推移



【総合】

◇4月の総合D I値は、前年同月比ベースで3月の $\Delta 3.6$ からほぼ横ばいに推移し、 $\Delta 3.7$ となった。

【製造業】

◇製造業全体のD I値は3月の1.8から4.0ポイント上昇し、5.8となった。
◇業種別では、自動車関連は上昇し、機械・金属製品、合成樹脂・ゴム製品は下降した。
食品、木材・木製品、紙・紙製品・印刷は横ばい。

【非製造業】

◇非製造業全体のD I値は3月の $\Delta 7.1$ から2.5ポイント下降し、 $\Delta 9.6$ となった。
◇業種別では、消費財卸売業、サービス業は上昇し、建設業、生産財・資本財卸売業は下降した。小売業は横ばい。

【5月～7月の先行き見通し(対4月比)】

◇総合D I値は $\Delta 0.7$ と、前回予測($\Delta 5.0$)から上向く見込み。
◇製造業全体のD I値は9.6と、前回予測(1.8)から上向く見込み。
◇非製造業全体のD I値は $\Delta 7.2$ と、前回予測($\Delta 9.5$)から上向く見込み。

業種別景況 D I

		前年同月比			回答社数構成比(%)			30年3月比	30年4月比	回答社数構成比(%)		
		2月	3月	4月	好転	横ばい	悪化	4~6月	5~7月	好転	横ばい	悪化
総合	(135)	△ 1.4	△ 3.6	△ 3.7	7.4	81.5	11.1	△ 5.0	△ 0.7	6.7	85.9	7.4
製造業	(52)	7.3	1.8	5.8	11.5	82.7	5.8	1.8	9.6	13.5	82.7	3.8
食品	(11)	△ 16.7	△ 8.3	△ 9.1	0.0	90.9	9.1	8.3	9.1	9.1	90.9	0.0
木材・木製品	(8)	12.5	0.0	0.0	0.0	100.0	0.0	△ 12.5	0.0	0.0	100.0	0.0
紙・紙製品・印刷	(8)	△ 12.5	0.0	0.0	0.0	100.0	0.0	0.0	0.0	12.5	75.0	12.5
機械・金属製品	(12)	33.3	16.7	8.3	16.7	75.0	8.3	8.3	16.7	25.0	66.7	8.3
自動車関連	(10)	36.4	9.1	40.0	40.0	60.0	0.0	0.0	20.0	20.0	80.0	0.0
合成樹脂・ゴム製品	(3)	△ 50.0	△ 25.0	△ 33.3	0.0	66.7	33.3	0.0	0.0	0.0	100.0	0.0
非製造業	(83)	△ 7.0	△ 7.1	△ 9.6	4.8	80.7	14.5	△ 9.5	△ 7.2	2.4	88.0	9.6
建設業	(17)	0.0	5.9	△ 5.9	0.0	94.1	5.9	0.0	5.9	5.9	94.1	0.0
卸売業	(17)	△ 15.8	△ 16.7	△ 23.5	0.0	76.5	23.5	△ 22.2	△ 5.9	5.9	82.4	11.8
消費財	(7)	△ 11.1	△ 37.5	△ 28.6	0.0	71.4	28.6	△ 37.5	△ 14.3	0.0	85.7	14.3
生産財・資本財	(10)	△ 20.0	0.0	△ 20.0	0.0	80.0	20.0	△ 10.0	0.0	10.0	80.0	10.0
小売業	(20)	△ 10.0	△ 15.0	△ 15.0	0.0	85.0	15.0	△ 5.0	△ 10.0	0.0	90.0	10.0
サービス業	(29)	△ 3.3	△ 3.4	0.0	13.8	72.4	13.8	△ 10.3	△ 13.8	0.0	86.2	13.8

()内は集計事業所数

2月・3月・4月期については対前年同月との比較。

4~6月・5~7月期の予測については各々3・4月との比較。

業種別回答者数構成比

