

# 広島の景気観測

— 平成30年3月調査結果 —

広島商工会議所会員企業のマインド調査

○調査方法 郵送によるアンケート

○調査内容 景況のほか、生産額・売上額など10項目についての状況（D I 値を集計）

①平成30年3月を前年同月と比較

②平成30年4月～6月の先行き見通しを平成30年3月と比較

○調査時期 3月下旬

○調査対象 145社〔回答139社、回収率95.9%〕

※D I（ディフュージョン・インデックス方式）

D Iは各調査項目について判断の状況を示す。

ゼロを基準として、プラスの値は景気の上向き傾向（「良い」）の回答割合が多いことを示し、マイナスの値は景気の下向き傾向（「悪い」）の回答割合が多いことを示す。

$D I = (\text{増加・好転など「良い」の回答割合}) - (\text{減少・悪化など「悪い」の回答割合})$

広島商工会議所

本件担当：会員部企画広報チーム

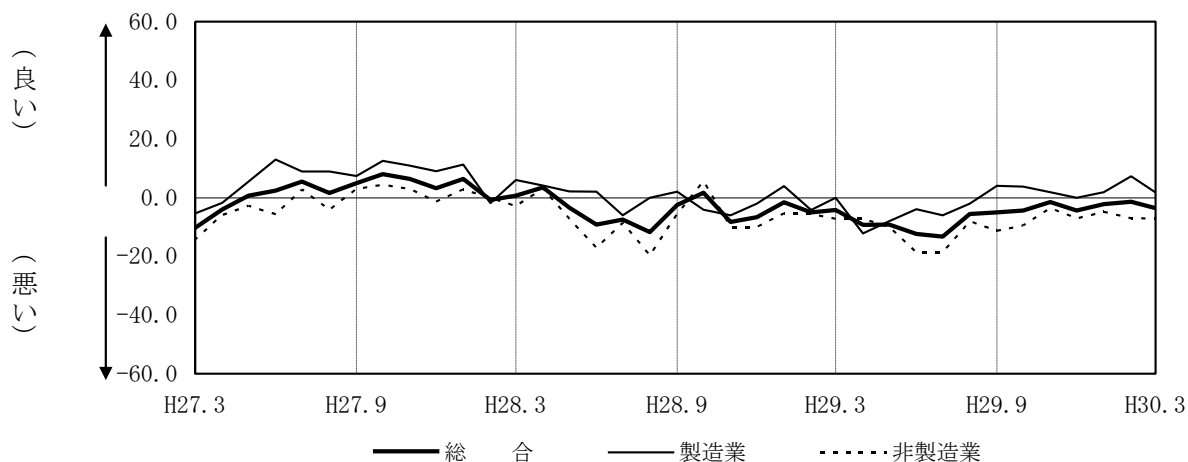
TEL 082-222-6631

E-Mail: [hiroshima@hiroshimacci.or.jp](mailto:hiroshima@hiroshimacci.or.jp)

## 【平成30年3月の景況D I】

～景況マインドは、下向く～

景況D I（前年同月比）の推移



### 【総合】

◇3月の総合D I値は、前年同月比ベースで2月の $\Delta 1.4$ から2.2ポイント下降し、 $\Delta 3.6$ となった。

### 【製造業】

◇製造業全体のD I値は2月の7.3から5.5ポイント下降し、1.8となった。

◇業種別では、食品、紙・紙製品・印刷、合成樹脂・ゴム製品は上昇し、木材・木製品、機械・金属製品、自動車関連は下降した。

### 【非製造業】

◇非製造業全体のD I値は2月の $\Delta 7.0$ からほぼ横ばいに推移し、 $\Delta 7.1$ となった。

◇業種別では、建設業、生産財・資本財卸売業は上昇し、消費財卸売業、小売業は下降した。サービス業は横ばい。

### 【4月～6月の先行き見通し(対3月比)】

◇総合D I値は $\Delta 5.0$ と、前回予測(0.7)から下向く見込み。

◇製造業全体のD I値は1.8と、前回予測(10.9)から下向く見込み。

◇非製造業全体のD I値は $\Delta 9.5$ と、前回予測( $\Delta 5.8$ )から下向く見込み。

## 業種別景況 D I

		前年同月比			回答社数構成比(%)			30年2月比	30年3月比	回答社数構成比(%)		
		1月	2月	3月	好転	横ばい	悪化	3~5月	4~6月	好転	横ばい	悪化
総合	( 139 )	△ 2.2	△ 1.4	△ 3.6	7.2	82.0	10.8	0.7	△ 5.0	5.8	83.5	10.8
製造業	( 55 )	1.9	7.3	1.8	9.1	83.6	7.3	10.9	1.8	9.1	83.6	7.3
食品	( 12 )	0.0	△ 16.7	△ 8.3	0.0	91.7	8.3	16.7	8.3	8.3	91.7	0.0
木材・木製品	( 8 )	12.5	12.5	0.0	0.0	100.0	0.0	12.5	△ 12.5	0.0	87.5	12.5
紙・紙製品・印刷	( 8 )	△ 12.5	△ 12.5	0.0	0.0	100.0	0.0	0.0	0.0	0.0	100.0	0.0
機械・金属製品	( 12 )	0.0	33.3	16.7	33.3	50.0	16.7	16.7	8.3	25.0	58.3	16.7
自動車関連	( 11 )	30.0	36.4	9.1	9.1	90.9	0.0	9.1	0.0	9.1	81.8	9.1
合成樹脂・ゴム製品	( 4 )	△ 50.0	△ 50.0	△ 25.0	0.0	75.0	25.0	0.0	0.0	0.0	100.0	0.0
非製造業	( 84 )	△ 4.8	△ 7.0	△ 7.1	6.0	81.0	13.1	△ 5.8	△ 9.5	3.6	83.3	13.1
建設業	( 17 )	5.9	0.0	5.9	5.9	94.1	0.0	0.0	0.0	0.0	100.0	0.0
卸売業	( 18 )	△ 17.6	△ 15.8	△ 16.7	5.6	72.2	22.2	△ 21.1	△ 22.2	0.0	77.8	22.2
消費財	( 8 )	△ 14.3	△ 11.1	△ 37.5	0.0	62.5	37.5	△ 22.2	△ 37.5	0.0	62.5	37.5
生産財・資本財	( 10 )	△ 20.0	△ 20.0	0.0	10.0	80.0	10.0	△ 20.0	△ 10.0	0.0	90.0	10.0
小売業	( 20 )	△ 15.0	△ 10.0	△ 15.0	0.0	85.0	15.0	△ 5.0	△ 5.0	5.0	85.0	10.0
サービス業	( 29 )	3.4	△ 3.3	△ 3.4	10.3	75.9	13.8	0.0	△ 10.3	6.9	75.9	17.2

( )内は集計事業所数

1月・2月・3月期については対前年同月との比較。

3~5月・4~6月期の予測については各々2・3月との比較。

## 業種別回答者数構成比

