

広島の景気観測

— 平成30年2月調査結果 —

広島商工会議所会員企業のマインド調査

○調査方法 郵送によるアンケート

○調査内容 景況のほか、生産額・売上額など10項目についての状況（D I 値を集計）

①平成30年2月を前年同月と比較

②平成30年3月～5月の先行き見通しを平成30年2月と比較

○調査時期 2月下旬

○調査対象 145社〔回答141社、回収率97.2%〕

※D I（ディフュージョン・インデックス方式）

D Iは各調査項目について判断の状況を示す。

ゼロを基準として、プラスの値は景気の上向き傾向（「良い」）の回答割合が多いことを示し、マイナスの値は景気の下向き傾向（「悪い」）の回答割合が多いことを示す。

$D I = (\text{増加・好転など「良い」の回答割合}) - (\text{減少・悪化など「悪い」の回答割合})$

広島商工会議所

本件担当：会員部企画広報チーム

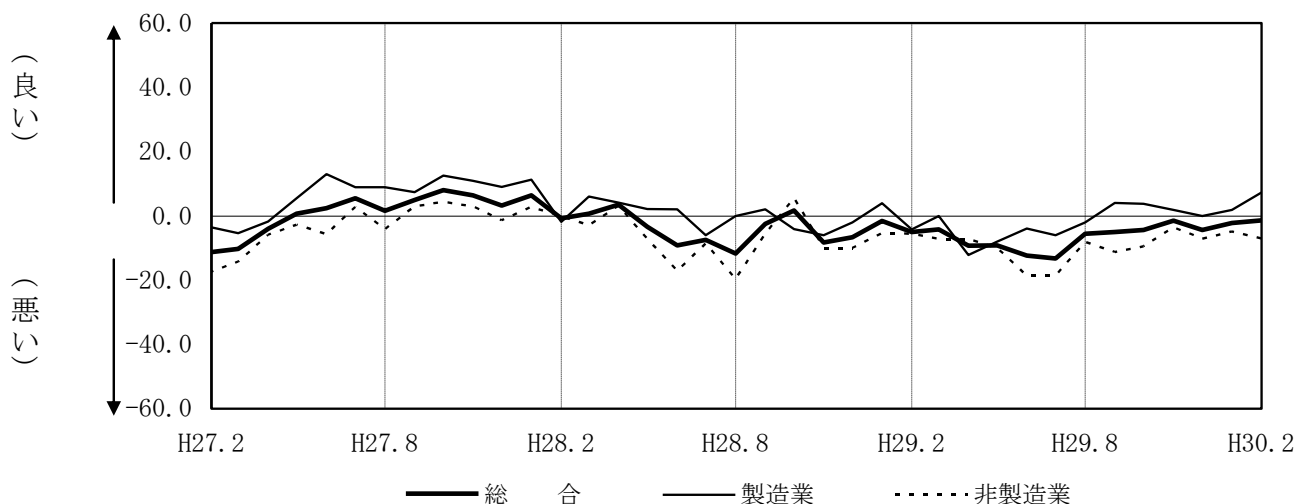
TEL 082-222-6631

E-Mail: hiroshima@hiroshimacci.or.jp

【平成30年2月の景況D I】

～景況は、ほぼ横ばいに推移～

景況D I（前年同月比）の推移



【総合】

◇2月の総合D I値は、前年同月比ベースで1月の $\Delta 2.2$ からほぼ横ばいに推移し、 $\Delta 1.4$ となった。

【製造業】

◇製造業全体のD I値は1月の1.9から5.4ポイント上昇し、7.3となった。

◇業種別では、機械・金属製品、自動車関連は上昇し、食品は下降した。木材・木製品、紙・紙製品・印刷、合成樹脂・ゴム製品は横ばい。

【非製造業】

◇非製造業全体のD I値は1月の $\Delta 4.8$ から2.2ポイント下降し、 $\Delta 7.0$ となった。

◇業種別では、消費財卸売業、小売業は上昇し、建設業、サービス業は下降した。生産財・資本財卸売業は横ばい。

【3月～5月の先行き見通し(対2月比)】

◇総合D I値は0.7と、前回予測(6.6)から下向き見込み。

◇製造業全体のD I値は10.9と、前回予測(22.6)から下向き見込み。

◇非製造業全体のD I値は $\Delta 5.8$ と、前回予測($\Delta 3.6$)から下向き見込み。

業種別景況 D I

	前年同月比			回答社数構成比(%)			30年1月比	30年2月比	回答社数構成比(%)		
	12月	1月	2月	好転	横ばい	悪化	2~4月	3~5月	好転	横ばい	悪化
総合 (141)	△ 4.4	△ 2.2	△ 1.4	12.1	74.5	13.5	6.6	0.7	8.5	83.7	7.8
製造業 (55)	0.0	1.9	7.3	16.4	74.5	9.1	22.6	10.9	12.7	85.5	1.8
食品 (12)	0.0	0.0	△ 16.7	0.0	83.3	16.7	18.2	16.7	16.7	83.3	0.0
木材・木製品 (8)	0.0	12.5	12.5	12.5	87.5	0.0	0.0	12.5	12.5	87.5	0.0
紙・紙製品・印刷 (8)	△ 12.5	△ 12.5	△ 12.5	0.0	87.5	12.5	12.5	0.0	0.0	100.0	0.0
機械・金属製品 (12)	16.7	0.0	33.3	33.3	66.7	0.0	41.7	16.7	25.0	66.7	8.3
自動車関連 (11)	10.0	30.0	36.4	36.4	63.6	0.0	40.0	9.1	9.1	90.9	0.0
合成樹脂・ゴム製品 (4)	△ 50.0	△ 50.0	△ 50.0	0.0	50.0	50.0	0.0	0.0	0.0	100.0	0.0
非製造業 (86)	△ 7.1	△ 4.8	△ 7.0	9.3	74.4	16.3	△ 3.6	△ 5.8	5.8	82.6	11.6
建設業 (17)	△ 5.9	5.9	0.0	11.8	76.5	11.8	0.0	0.0	5.9	88.2	5.9
卸売業 (19)	△ 10.5	△ 17.6	△ 15.8	0.0	84.2	15.8	△ 23.5	△ 21.1	0.0	78.9	21.1
消費財 (9)	△ 11.1	△ 14.3	△ 11.1	0.0	88.9	11.1	△ 28.6	△ 22.2	0.0	77.8	22.2
生産財・資本財 (10)	△ 10.0	△ 20.0	△ 20.0	0.0	80.0	20.0	△ 20.0	△ 20.0	0.0	80.0	20.0
小売業 (20)	△ 20.0	△ 15.0	△ 10.0	5.0	80.0	15.0	△ 10.0	△ 5.0	5.0	85.0	10.0
サービス業 (30)	3.4	3.4	△ 3.3	16.7	63.3	20.0	10.3	0.0	10.0	80.0	10.0

()内は集計事業所数

12月・1月・2月期については対前年同月との比較。

2~4月・3~5月期の予測については各々1・2月との比較。

業種別回答者数構成比

