

広島の景気観測

— 平成30年1月調査結果 —

広島商工会議所会員企業のマインド調査

○調査方法 郵送によるアンケート

○調査内容 景況のほか、生産額・売上額など10項目についての状況（D I 値を集計）

①平成30年1月を前年同月と比較

②平成30年2月～4月の先行き見通しを平成30年1月と比較

○調査時期 1月下旬

○調査対象 145社〔回答136社、回収率93.8%〕

※D I（ディフュージョン・インデックス方式）

D I は各調査項目について判断の状況を示す。

ゼロを基準として、プラスの値は景気の上向き傾向（「良い」）の回答割合が多いことを示し、マイナスの値は景気の下向き傾向（「悪い」）の回答割合が多いことを示す。

$D I = (\text{増加・好転など「良い」の回答割合}) - (\text{減少・悪化など「悪い」の回答割合})$

広島商工会議所

本件担当：会員部企画広報チーム

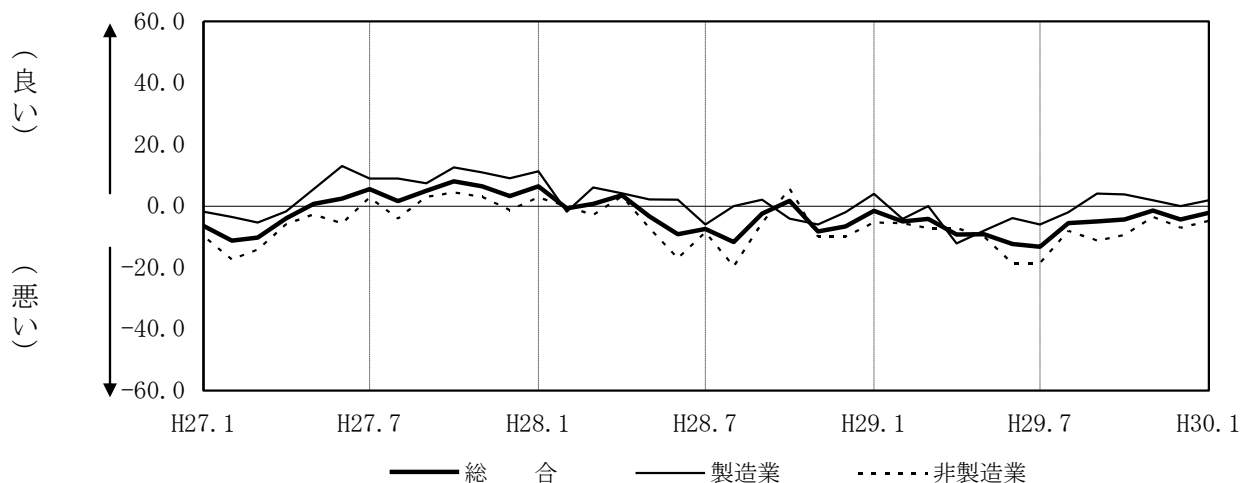
TEL 082-222-6631

E-Mail: hiroshima@hiroshimacci.or.jp

【平成30年1月の景況D I】

～景況マインドは、上向く～

景況D I（前年同月比）の推移



【総合】

◇1月の総合D I値は、前年同月比ベースで12月の $\Delta 4.4$ から2.2ポイント上昇し、 $\Delta 2.2$ となった。

【製造業】

◇製造業全体のD I値は12月の0.0から1.9ポイント上昇し、1.9となった。
◇業種別では、木材・木製品、自動車関連は上昇し、機械・金属製品は下降した。食品、紙・紙製品・印刷、合成樹脂・ゴム製品は横ばい。

【非製造業】

◇非製造業全体のD I値は12月の $\Delta 7.1$ から2.3ポイント上昇し、 $\Delta 4.8$ となった。
◇業種別では、建設業、小売業は上昇し、消費財卸売業、生産財・資本財卸売業は下降した。サービス業は横ばい。

【2月～4月の先行き見通し(対1月比)】

◇総合D I値は6.6と、前回予測($\Delta 3.6$)から上向く見込み。
◇製造業全体のD I値は22.6と、前回予測(3.8)から上向く見込み。
◇非製造業全体のD I値は $\Delta 3.6$ と、前回予測($\Delta 8.2$)から上向く見込み。

業種別景況 D I

	前年同月比			回答社数構成比(%)			29年12月比	30年1月比	回答社数構成比(%)		
	11月	12月	1月	好転	横ばい	悪化	1~3月	2~4月	好転	横ばい	悪化
総合 (136)	△ 1.5	△ 4.4	△ 2.2	8.1	81.6	10.3	△ 3.6	6.6	14.0	78.7	7.4
製造業 (53)	1.9	0.0	1.9	11.3	79.2	9.4	3.8	22.6	24.5	73.6	1.9
食品 (11)	△ 9.1	0.0	0.0	0.0	100.0	0.0	0.0	18.2	18.2	81.8	0.0
木材・木製品 (8)	0.0	0.0	12.5	12.5	87.5	0.0	0.0	0.0	0.0	100.0	0.0
紙・紙製品・印刷 (8)	12.5	△ 12.5	△ 12.5	0.0	87.5	12.5	0.0	12.5	25.0	62.5	12.5
機械・金属製品 (12)	0.0	16.7	0.0	16.7	66.7	16.7	8.3	41.7	41.7	58.3	0.0
自動車関連 (10)	27.3	10.0	30.0	30.0	70.0	0.0	20.0	40.0	40.0	60.0	0.0
合成樹脂・ゴム製品 (4)	△ 50.0	△ 50.0	△ 50.0	0.0	50.0	50.0	△ 25.0	0.0	0.0	100.0	0.0
非製造業 (83)	△ 3.6	△ 7.1	△ 4.8	6.0	83.1	10.8	△ 8.2	△ 3.6	7.2	81.9	10.8
建設業 (17)	5.9	△ 5.9	5.9	11.8	82.4	5.9	△ 5.9	0.0	5.9	88.2	5.9
卸売業 (17)	△ 16.7	△ 10.5	△ 17.6	0.0	82.4	17.6	△ 15.8	△ 23.5	0.0	76.5	23.5
消費財 (7)	△ 12.5	△ 11.1	△ 14.3	0.0	85.7	14.3	△ 22.2	△ 28.6	0.0	71.4	28.6
生産財・資本財 (10)	△ 20.0	△ 10.0	△ 20.0	0.0	80.0	20.0	△ 10.0	△ 20.0	0.0	80.0	20.0
小売業 (20)	△ 21.1	△ 20.0	△ 15.0	0.0	85.0	15.0	△ 10.0	△ 10.0	0.0	90.0	10.0
サービス業 (29)	10.3	3.4	3.4	10.3	82.8	6.9	△ 3.4	10.3	17.2	75.9	6.9

()内は集計事業所数

11月・12月・1月期については対前年同月との比較。

1~3月・2~4月期の予測については各々12・1月との比較。

業種別回答者数構成比

