

広島の景気観測

— 平成29年12月調査結果 —

広島商工会議所会員企業のマインド調査

○調査方法 郵送によるアンケート

○調査内容 景況のほか、生産額・売上額など10項目についての状況（D I 値を集計）

①平成29年12月を前年同月と比較

②平成30年1月～3月の先行き見通しを平成29年12月と比較

○調査時期 12月下旬

○調査対象 145社〔回答137社、回収率94.5%〕

※D I（ディフュージョン・インデックス方式）

D Iは各調査項目について判断の状況を示す。

ゼロを基準として、プラスの値は景気の上向き傾向（「良い」）の回答割合が多いことを示し、マイナスの値は景気の下向き傾向（「悪い」）の回答割合が多いことを示す。

$D I = (\text{増加・好転など「良い」の回答割合}) - (\text{減少・悪化など「悪い」の回答割合})$

広島商工会議所

本件担当：会員部企画広報チーム

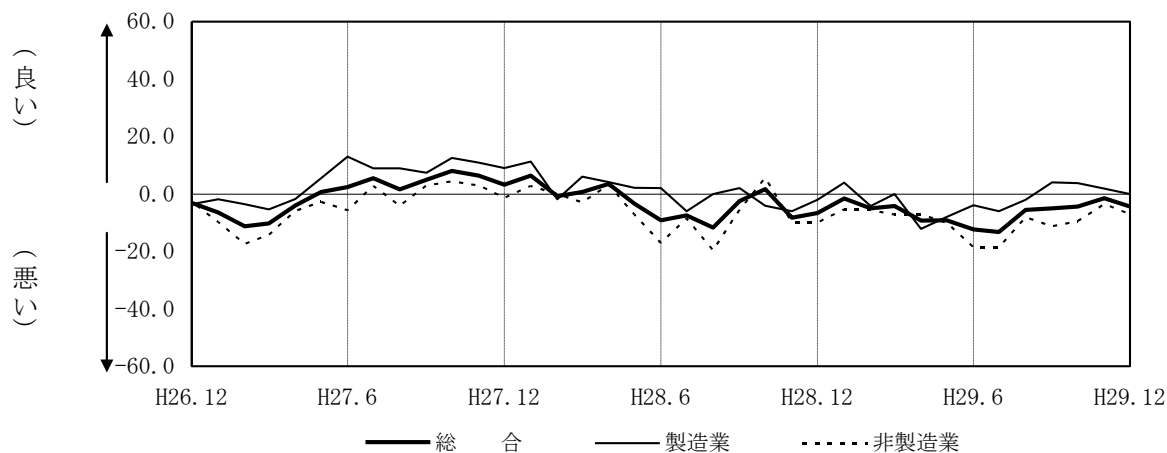
TEL 082-222-6631

E-Mail: hiroshima@hiroshimacci.or.jp

【平成29年12月の景況D I】

～景況マインドは、下向く～

景況D I（前年同月比）の推移



【総合】

◇12月の総合D I値は、前年同月比ベースで11月の $\Delta 1.5$ から2.9ポイント下降し、 $\Delta 4.4$ となった。

【製造業】

◇製造業全体のD I値は11月の1.9から1.9ポイント下降し、0.0となった。
◇業種別では、食品、機械・金属製品は上昇し、紙・紙製品・印刷、自動車関連は下降した。木材・木製品、合成樹脂・ゴム製品は横ばい。

【非製造業】

◇非製造業全体のD I値は11月の $\Delta 3.6$ から3.5ポイント下降し、 $\Delta 7.1$ となった。
◇業種別では、消費財卸売業、生産財・資本財卸売業、小売業は上昇し、建設業、サービス業は下降した。

【1月～3月の先行き見通し(対12月比)】

◇総合D I値は $\Delta 3.6$ と、前回予測($\Delta 5.1$)から上向く見込み。
◇製造業全体のD I値は3.8と、前回予測($\Delta 1.9$)から上向く見込み。
◇非製造業全体のD I値は $\Delta 8.2$ と、前回予測($\Delta 7.2$)から下向く見込み。

業種別景況 D I

	前年同月比			回答社数構成比(%)			29年11月比	29年12月比	回答社数構成比(%)		
	10月	11月	12月	好転	横ばい	悪化	12~2月	1~3月	好転	横ばい	悪化
総合 (137)	△ 4.4	△ 1.5	△ 4.4	6.6	82.5	10.9	△ 5.1	△ 3.6	5.8	84.7	9.5
製造業 (52)	3.8	1.9	0.0	9.6	80.8	9.6	△ 1.9	3.8	7.7	88.5	3.8
食品 (10)	9.1	△ 9.1	0.0	0.0	100.0	0.0	0.0	0.0	0.0	100.0	0.0
木材・木製品 (8)	0.0	0.0	0.0	0.0	100.0	0.0	△ 12.5	0.0	0.0	100.0	0.0
紙・紙製品・印刷 (8)	△ 12.5	12.5	△ 12.5	12.5	62.5	25.0	12.5	0.0	12.5	75.0	12.5
機械・金属製品 (12)	9.1	0.0	16.7	25.0	66.7	8.3	8.3	8.3	8.3	91.7	0.0
自動車関連 (10)	40.0	27.3	10.0	10.0	90.0	0.0	0.0	20.0	20.0	80.0	0.0
合成樹脂・ゴム製品 (4)	△ 75.0	△ 50.0	△ 50.0	0.0	50.0	50.0	△ 50.0	△ 25.0	0.0	75.0	25.0
非製造業 (85)	△ 9.5	△ 3.6	△ 7.1	4.7	83.5	11.8	△ 7.2	△ 8.2	4.7	82.4	12.9
建設業 (17)	11.8	5.9	△ 5.9	5.9	82.4	11.8	5.9	△ 5.9	5.9	82.4	11.8
卸売業 (19)	△ 15.8	△ 16.7	△ 10.5	0.0	89.5	10.5	△ 16.7	△ 15.8	5.3	73.7	21.1
消費財 (9)	△ 22.2	△ 12.5	△ 11.1	0.0	88.9	11.1	△ 12.5	△ 22.2	0.0	77.8	22.2
生産財・資本財 (10)	△ 10.0	△ 20.0	△ 10.0	0.0	90.0	10.0	△ 20.0	△ 10.0	10.0	70.0	20.0
小売業 (20)	△ 10.0	△ 21.1	△ 20.0	0.0	80.0	20.0	△ 15.8	△ 10.0	0.0	90.0	10.0
サービス業 (29)	△ 17.9	10.3	3.4	10.3	82.8	6.9	△ 3.4	△ 3.4	6.9	82.8	10.3

()内は集計事業所数

10月・11月・12月期については対前年同月との比較。

12~2月・1~3月期の予測については各々11・12月との比較。

業種別回答者数構成比

