

広島の景気観測

— 平成29年11月調査結果 —

広島商工会議所会員企業のマインド調査

○調査方法 郵送によるアンケート

○調査内容 景況のほか、生産額・売上額など10項目についての状況（D I 値を集計）

①平成29年11月を前年同月と比較

②平成29年12月～平成30年2月の先行き見通しを平成29年11月と比較

○調査時期 11月下旬

○調査対象 145社〔回答137社、回収率94.5%〕

※D I（ディフュージョン・インデックス方式）

D Iは各調査項目について判断の状況を示す。

ゼロを基準として、プラスの値は景気の上向き傾向（「良い」）の回答割合が多いことを示し、マイナスの値は景気の下向き傾向（「悪い」）の回答割合が多いことを示す。

$D I = (\text{増加・好転など「良い」の回答割合}) - (\text{減少・悪化など「悪い」の回答割合})$

広島商工会議所

本件担当：会員部企画広報チーム

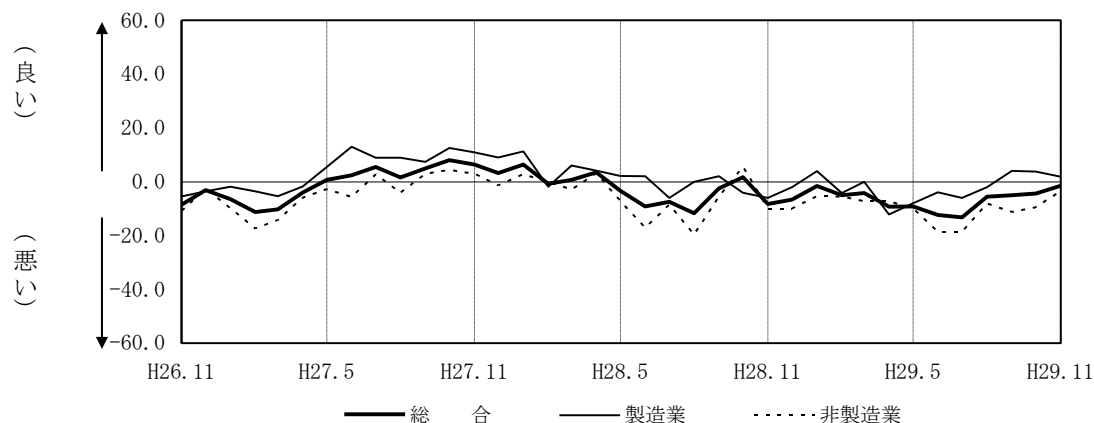
TEL 082-222-6631

E-Mail: hiroshima@hiroshimacci.or.jp

【平成29年11月の景況D I】

～景況マインドは、上向く～

景況D I（前年同月比）の推移



【総合】

◇11月の総合D I値は、前年同月比ベースで10月の $\Delta 4.4$ から2.9ポイント上昇し、 $\Delta 1.5$ となった。

【製造業】

◇製造業全体のD I値は10月の3.8から1.9ポイント下降し、1.9となった。
◇業種別では、紙・紙製品・印刷、合成樹脂・ゴム製品は上昇し、食品、機械・金属製品、自動車関連は下降した。木材・木製品は横ばい。

【非製造業】

◇非製造業全体のD I値は10月の $\Delta 9.5$ から5.9ポイント上昇し、 $\Delta 3.6$ となった。
◇業種別では、消費財卸売業、サービス業は上昇し、建設業、生産財・資本財卸売業、小売業は下降した。

【12月～2月の先行き見通し(対11月比)】

◇総合D I値は $\Delta 5.1$ と、前回予測(4.4)から下向く見込み。
◇製造業全体のD I値は $\Delta 1.9$ と、前回予測(9.6)から下向く見込み。
◇非製造業全体のD I値は $\Delta 7.2$ と、前回予測(1.2)から下向く見込み。

業種別景況 D I

	前年同月比			回答社数構成比(%)			29年10月比 11~1月	29年11月比 12~2月	回答社数構成比(%)		
	9月	10月	11月	好転	横ばい	悪化			好転	横ばい	悪化
総合 (137)	△ 5.0	△ 4.4	△ 1.5	8.0	82.5	9.5	4.4	△ 5.1	6.6	81.8	11.7
製造業 (54)	4.0	3.8	1.9	9.3	83.3	7.4	9.6	△ 1.9	7.4	83.3	9.3
食品 (11)	△ 11.1	9.1	△ 9.1	0.0	90.9	9.1	9.1	0.0	9.1	81.8	9.1
木材・木製品 (8)	0.0	0.0	0.0	0.0	100.0	0.0	0.0	△ 12.5	0.0	87.5	12.5
紙・紙製品・印刷 (8)	△ 14.3	△ 12.5	12.5	12.5	87.5	0.0	12.5	12.5	12.5	87.5	0.0
機械・金属製品 (12)	25.0	9.1	0.0	8.3	83.3	8.3	9.1	8.3	8.3	91.7	0.0
自動車関連 (11)	20.0	40.0	27.3	27.3	72.7	0.0	30.0	0.0	9.1	81.8	9.1
合成樹脂・ゴム製品 (4)	△ 25.0	△ 75.0	△ 50.0	0.0	50.0	50.0	△ 25.0	△ 50.0	0.0	50.0	50.0
非製造業 (83)	△ 11.3	△ 9.5	△ 3.6	7.2	81.9	10.8	1.2	△ 7.2	6.0	80.7	13.3
建設業 (17)	17.6	11.8	5.9	5.9	94.1	0.0	11.8	5.9	5.9	94.1	0.0
卸売業 (18)	△ 18.8	△ 15.8	△ 16.7	0.0	83.3	16.7	△ 10.5	△ 16.7	0.0	83.3	16.7
消費財 (8)	△ 28.6	△ 22.2	△ 12.5	0.0	87.5	12.5	△ 11.1	△ 12.5	0.0	87.5	12.5
生産財・資本財 (10)	△ 11.1	△ 10.0	△ 20.0	0.0	80.0	20.0	△ 10.0	△ 20.0	0.0	80.0	20.0
小売業 (19)	△ 22.2	△ 10.0	△ 21.1	0.0	78.9	21.1	△ 5.0	△ 15.8	0.0	84.2	15.8
サービス業 (29)	△ 20.0	△ 17.9	10.3	17.2	75.9	6.9	7.1	△ 3.4	13.8	69.0	17.2

()内は集計事業所数

9月・10月・11月期については対前年同月との比較。

11~1月・12~2月期の予測については各々10・11月との比較。

業種別回答者数構成比

