

# 広島の景気観測

— 平成29年10月調査結果 —

広島商工会議所会員企業のマインド調査

○調査方法 郵送によるアンケート

○調査内容 景況のほか、生産額・売上額など10項目についての状況（D I 値を集計）

①平成29年10月を前年同月と比較

②平成29年11月～平成30年1月の先行き見通しを平成29年10月と比較

○調査時期 10月下旬

○調査対象 145社〔回答136社、回収率93.8%〕

※D I（ディフュージョン・インデックス方式）

D I は各調査項目について判断の状況を示す。

ゼロを基準として、プラスの値は景気の上向き傾向（「良い」）の回答割合が多いことを示し、マイナスの値は景気の下向き傾向（「悪い」）の回答割合が多いことを示す。

$D I = (\text{増加・好転など「良い」の回答割合}) - (\text{減少・悪化など「悪い」の回答割合})$

広島商工会議所

本件担当：会員部企画広報チーム

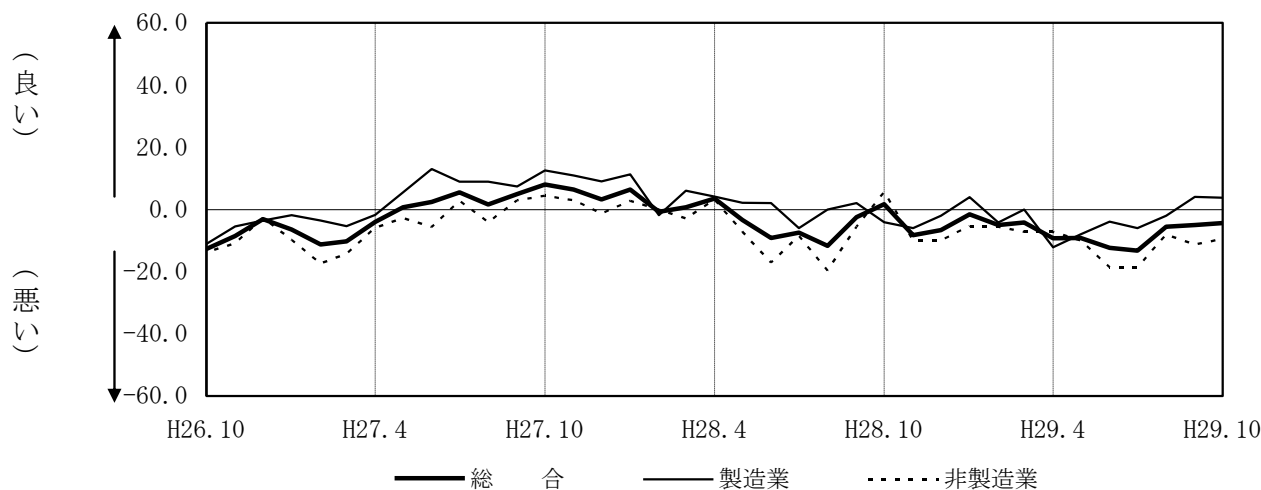
TEL 082-222-6631

E-Mail: hiroshima@hiroshimacci.or.jp

## 【平成29年10月の景況D I】

～景況は、引き続きほぼ横ばい～

景況D I（前年同月比）の推移



### 【総合】

◇10月の総合D I値は、前年同月比ベースで9月の $\Delta 5.0$ からほぼ横ばいに推移し、 $\Delta 4.4$ となった。

### 【製造業】

◇製造業全体のD I値は9月の4.0からほぼ横ばいに推移し、3.8となった。  
◇業種別では、食品、紙・紙製品・印刷、自動車関連は上昇し、機械・金属製品、合成樹脂・ゴム製品は下降した。木材・木製品は横ばい。

### 【非製造業】

◇非製造業全体のD I値は9月の $\Delta 11.3$ から1.8ポイント上昇し、 $\Delta 9.5$ となった。  
◇業種別では、消費財卸売業、生産財・資本財卸売業、小売業、サービス業は上昇し、建設業は下降した。

### 【11月～1月の先行き見通し(対10月比)】

◇総合D I値は4.4と、前回予測(2.5)から上向く見込み。  
◇製造業全体のD I値は9.6と、前回予測(6.0)から上向く見込み。  
◇非製造業全体のD I値は1.2と、前回予測(0.0)から上向く見込み。

## 業種別景況 D I

		前年同月比			回答社数構成比(%)			29年9月比	29年10月比	回答社数構成比(%)		
		8月	9月	10月	好転	横ばい	悪化	10~12月	11~1月	好転	横ばい	悪化
総合	( 136 )	△ 5.6	△ 5.0	△ 4.4	8.1	79.4	12.5	2.5	4.4	10.3	83.8	5.9
製造業	( 52 )	△ 2.0	4.0	3.8	13.5	76.9	9.6	6.0	9.6	13.5	82.7	3.8
食品	( 11 )	0.0	△ 11.1	9.1	18.2	72.7	9.1	11.1	9.1	9.1	90.9	0.0
木材・木製品	( 8 )	0.0	0.0	0.0	0.0	100.0	0.0	0.0	0.0	0.0	100.0	0.0
紙・紙製品・印刷	( 8 )	△ 14.3	△ 14.3	△ 12.5	0.0	87.5	12.5	△ 28.6	12.5	25.0	62.5	12.5
機械・金属製品	( 11 )	0.0	25.0	9.1	9.1	90.9	0.0	0.0	9.1	9.1	90.9	0.0
自動車関連	( 10 )	10.0	20.0	40.0	40.0	60.0	0.0	30.0	30.0	30.0	70.0	0.0
合成樹脂・ゴム製品	( 4 )	△ 25.0	△ 25.0	△ 75.0	0.0	25.0	75.0	25.0	△ 25.0	0.0	75.0	25.0
非製造業	( 84 )	△ 8.1	△ 11.3	△ 9.5	4.8	81.0	14.3	0.0	1.2	8.3	84.5	7.1
建設業	( 17 )	0.0	17.6	11.8	11.8	88.2	0.0	0.0	11.8	11.8	88.2	0.0
卸売業	( 19 )	△ 17.6	△ 18.8	△ 15.8	0.0	84.2	15.8	△ 18.8	△ 10.5	0.0	89.5	10.5
消費財	( 9 )	△ 25.0	△ 28.6	△ 22.2	0.0	77.8	22.2	△ 14.3	△ 11.1	0.0	88.9	11.1
生産財・資本財	( 10 )	△ 11.1	△ 11.1	△ 10.0	0.0	90.0	10.0	△ 22.2	△ 10.0	0.0	90.0	10.0
小売業	( 20 )	△ 22.2	△ 22.2	△ 10.0	0.0	90.0	10.0	5.6	△ 5.0	0.0	95.0	5.0
サービス業	( 28 )	4.5	△ 20.0	△ 17.9	7.1	67.9	25.0	10.0	7.1	17.9	71.4	10.7

( )内は集計事業所数

8月・9月・10月期については対前年同月との比較。

10~12月・11~1月期の予測については各々9・10月との比較。

## 業種別回答者数構成比

