

# 広島の景気観測

— 平成29年8月調査結果 —

広島商工会議所会員企業のマインド調査

○調査方法 郵送によるアンケート

○調査内容 景況のほか、生産額・売上額など10項目についての状況（D I 値を集計）

①平成29年8月を前年同月と比較

②平成29年9月～11月の先行き見通しを平成29年8月と比較

○調査時期 8月下旬

○調査対象 135社〔回答125社、回収率92.6%〕

※D I（ディフュージョン・インデックス方式）

D I は各調査項目について判断の状況を示す。

ゼロを基準として、プラスの値は景気の上向き傾向（「良い」）の回答割合が多いことを示し、マイナスの値は景気の下向き傾向（「悪い」）の回答割合が多いことを示す。

$D I = (\text{増加・好転など「良い」の回答割合}) - (\text{減少・悪化など「悪い」の回答割合})$

広島商工会議所

本件担当：会員部企画広報チーム

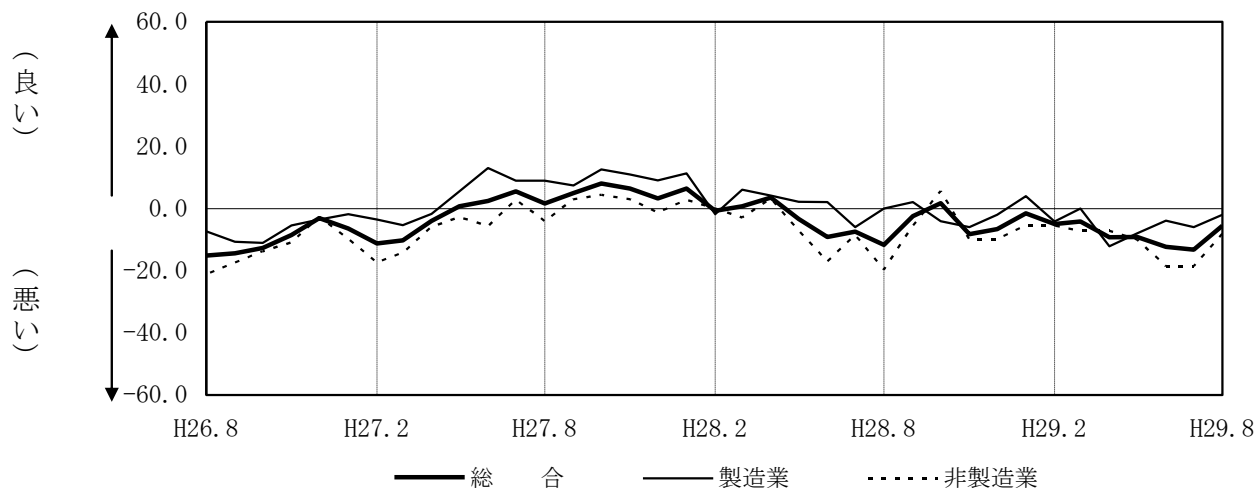
TEL 082-222-6631

E-Mail: [hiroshima@hiroshimacci.or.jp](mailto:hiroshima@hiroshimacci.or.jp)

## 【平成29年8月の景況D I】

～景況マインドは、上向く～

景況D I（前年同月比）の推移



### 【総合】

◇8月の総合D I値は、前年同月比ベースで7月の $\Delta 13.3$ から7.7ポイント上昇し、 $\Delta 5.6$ となった。

### 【製造業】

◇製造業全体のD I値は7月の $\Delta 6.0$ から4.0ポイント上昇し、 $\Delta 2.0$ となった。  
◇業種別では、機械・金属製品、合成樹脂・ゴム製品は上昇し、紙・紙製品・印刷、自動車関連は下降した。食品、木材・木製品は横ばい。

### 【非製造業】

◇非製造業全体のD I値は7月の $\Delta 18.6$ から10.5ポイント上昇し、 $\Delta 8.1$ となった。  
◇業種別では、建設業、消費財卸売業、小売業、サービス業は上昇した。生産財・資本財卸売業は横ばい。

### 【9月～11月の先行き見通し(対8月比)】

◇総合D I値は $\Delta 1.6$ と、前回予測( $\Delta 5.8$ )から上向く見込み。  
◇製造業全体のD I値は3.9と、前回予測(0.0)から上向く見込み。  
◇非製造業全体のD I値は $\Delta 5.4$ と、前回予測( $\Delta 10.0$ )から上向く見込み。

## 業種別景況 D I

	前年同月比			回答社数構成比(%)			29年7月比 8~10月	29年8月比 9~11月	回答社数構成比(%)		
	6月	7月	8月	好転	横ばい	悪化			好転	横ばい	悪化
総合 (125)	△ 12.4	△ 13.3	△ 5.6	5.6	83.2	11.2	△ 5.8	△ 1.6	6.4	85.6	8.0
製造業 (51)	△ 3.9	△ 6.0	△ 2.0	5.9	86.3	7.8	0.0	3.9	7.8	88.2	3.9
食品 (10)	10.0	0.0	0.0	10.0	80.0	10.0	△ 11.1	△ 10.0	0.0	90.0	10.0
木材・木製品 (8)	0.0	0.0	0.0	0.0	100.0	0.0	0.0	12.5	12.5	87.5	0.0
紙・紙製品・印刷 (7)	△ 14.3	0.0	△ 14.3	0.0	85.7	14.3	△ 14.3	△ 14.3	0.0	85.7	14.3
機械・金属製品 (12)	△ 25.0	△ 25.0	0.0	8.3	83.3	8.3	8.3	8.3	8.3	91.7	0.0
自動車関連 (10)	30.0	20.0	10.0	10.0	90.0	0.0	10.0	20.0	20.0	80.0	0.0
合成樹脂・ゴム製品 (4)	△ 50.0	△ 50.0	△ 25.0	0.0	75.0	25.0	0.0	0.0	0.0	100.0	0.0
非製造業 (74)	△ 18.6	△ 18.6	△ 8.1	5.4	81.1	13.5	△ 10.0	△ 5.4	5.4	83.8	10.8
建設業 (17)	△ 6.3	△ 5.9	0.0	5.9	88.2	5.9	0.0	△ 5.9	0.0	94.1	5.9
卸売業 (17)	△ 18.8	△ 18.8	△ 17.6	0.0	82.4	17.6	△ 18.8	△ 23.5	0.0	76.5	23.5
消費財 (8)	△ 14.3	△ 28.6	△ 25.0	0.0	75.0	25.0	△ 28.6	△ 25.0	0.0	75.0	25.0
生産財・資本財 (9)	△ 22.2	△ 11.1	△ 11.1	0.0	88.9	11.1	△ 11.1	△ 22.2	0.0	77.8	22.2
小売業 (18)	△ 38.9	△ 25.0	△ 22.2	5.6	66.7	27.8	△ 12.5	△ 5.6	5.6	83.3	11.1
サービス業 (22)	△ 10.0	△ 23.8	4.5	9.1	86.4	4.5	△ 9.5	9.1	13.6	81.8	4.5

( )内は集計事業所数

6月・7月・8月期については対前年同月との比較。

8~10月・9~11月期の予測については各々7・8月との比較。

## 業種別回答者数構成比

