

広島の景気観測

— 平成29年7月調査結果 —

広島商工会議所会員企業のマインド調査

○調査方法 郵送によるアンケート

○調査内容 景況のほか、生産額・売上額など10項目についての状況（D I 値を集計）

①平成29年7月を前年同月と比較

②平成29年8月～10月の先行き見通しを平成29年7月と比較

○調査時期 7月下旬

○調査対象 135社〔回答120社、回収率88.9%〕

※D I（ディフュージョン・インデックス方式）

D I は各調査項目について判断の状況を示す。

ゼロを基準として、プラスの値は景気の上向き傾向（「良い」）の回答割合が多いことを示し、マイナスの値は景気の下向き傾向（「悪い」）の回答割合が多いことを示す。

$D I = (\text{増加・好転など「良い」の回答割合}) - (\text{減少・悪化など「悪い」の回答割合})$

広島商工会議所

本件担当：会員部企画広報チーム

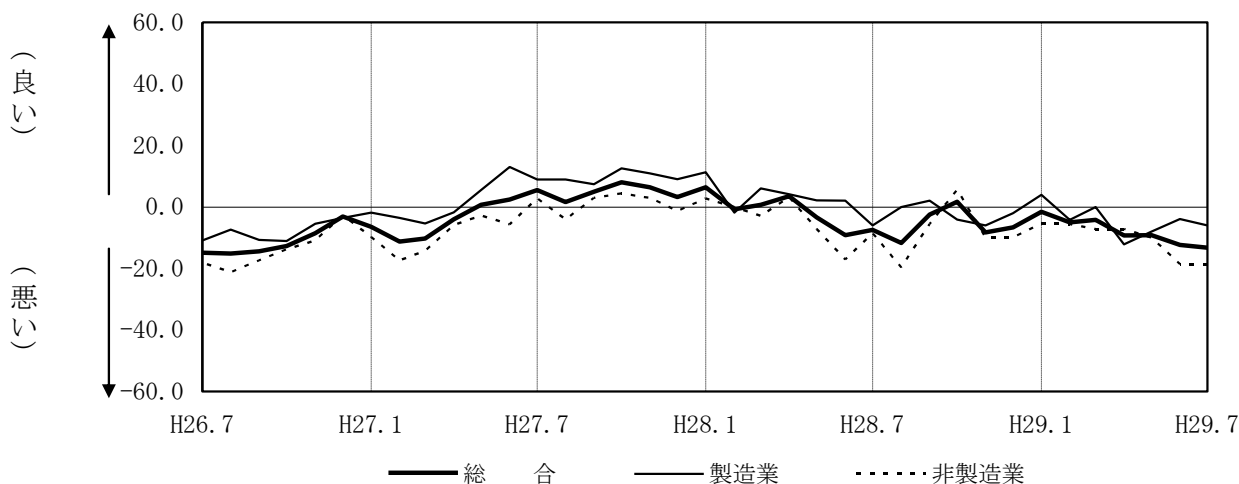
TEL 082-222-6631

E-Mail: hiroshima@hiroshimacci.or.jp

【平成29年7月の景況D I】

～景況は、ほぼ横ばいに推移～

景況D I（前年同月比）の推移



【総合】

◇7月の総合D I値は、前年同月比ベースで6月の $\Delta 12.4$ からほぼ横ばいに推移し、 $\Delta 13.3$ となった。

【製造業】

◇製造業全体のD I値は6月の $\Delta 3.9$ から2.1ポイント下降し、 $\Delta 6.0$ となった。

◇業種別では、紙・紙製品・印刷は上昇し、食品、自動車関連は下降した。木材・木製品、機械・金属製品、合成樹脂・ゴム製品は横ばい。

【非製造業】

◇非製造業全体のD I値は6月から横ばいに推移し、 $\Delta 18.6$ となった。

◇業種別では、生産財・資本財卸売業、小売業は上昇し、消費財卸売業、サービス業は下降した。建設業は横ばい。

【8月～10月の先行き見通し(対7月比)】

◇総合D I値は $\Delta 5.8$ と、前回予測 ($\Delta 5.8$) から横ばいとなる見込み。

◇製造業全体のD I値は0.0と、前回予測 (3.9) から下向き見込み。

◇非製造業全体のD I値は $\Delta 10.0$ と、前回予測 ($\Delta 12.9$) から上向き見込み。

業種別景況 D I

	前年同月比			回答社数構成比(%)			29年6月比	29年7月比	回答社数構成比(%)		
	5月	6月	7月	好転	横ばい	悪化	7~9月	8~10月	好転	横ばい	悪化
総合 (120)	△ 9.2	△ 12.4	△ 13.3	4.2	78.3	17.5	△ 5.8	△ 5.8	4.2	85.8	10.0
製造業 (50)	△ 8.0	△ 3.9	△ 6.0	8.0	78.0	14.0	3.9	0.0	6.0	88.0	6.0
食品 (9)	11.1	10.0	0.0	11.1	77.8	11.1	△ 20.0	△ 11.1	0.0	88.9	11.1
木材・木製品 (8)	0.0	0.0	0.0	0.0	100.0	0.0	0.0	0.0	0.0	100.0	0.0
紙・紙製品・印刷 (7)	0.0	△ 14.3	0.0	14.3	71.4	14.3	0.0	△ 14.3	0.0	85.7	14.3
機械・金属製品 (12)	△ 16.7	△ 25.0	△ 25.0	0.0	75.0	25.0	8.3	8.3	8.3	91.7	0.0
自動車関連 (10)	△ 10.0	30.0	20.0	20.0	80.0	0.0	30.0	10.0	20.0	70.0	10.0
合成樹脂・ゴム製品 (4)	△ 50.0	△ 50.0	△ 50.0	0.0	50.0	50.0	0.0	0.0	0.0	100.0	0.0
非製造業 (70)	△ 10.0	△ 18.6	△ 18.6	1.4	78.6	20.0	△ 12.9	△ 10.0	2.9	84.3	12.9
建設業 (17)	5.9	△ 6.3	△ 5.9	5.9	82.4	11.8	0.0	0.0	5.9	88.2	5.9
卸売業 (16)	△ 13.3	△ 18.8	△ 18.8	0.0	81.3	18.8	△ 12.5	△ 18.8	0.0	81.3	18.8
消費財 (7)	0.0	△ 14.3	△ 28.6	0.0	71.4	28.6	△ 14.3	△ 28.6	0.0	71.4	28.6
生産財・資本財 (9)	△ 25.0	△ 22.2	△ 11.1	0.0	88.9	11.1	△ 11.1	△ 11.1	0.0	88.9	11.1
小売業 (16)	△ 37.5	△ 38.9	△ 25.0	0.0	75.0	25.0	△ 16.7	△ 12.5	0.0	87.5	12.5
サービス業 (21)	0.0	△ 10.0	△ 23.8	0.0	76.2	23.8	△ 20.0	△ 9.5	4.8	81.0	14.3

()内は集計事業所数

5月・6月・7月期については対前年同月との比較。

7~9月・8~10月期の予測については各々6・7月との比較。

業種別回答者数構成比

