

# 広島の景気観測

— 平成29年5月調査結果 —

広島商工会議所会員企業のマインド調査

○調査方法 郵送によるアンケート

○調査内容 景況のほか、生産額・売上額など10項目についての状況（D I 値を集計）

①平成29年5月を前年同月と比較

②平成29年6月～8月の先行き見通しを平成29年5月と比較

○調査時期 5月下旬

○調査対象 135社〔回答120社、回収率88.9%〕

※D I（ディフュージョン・インデックス方式）

D I は各調査項目について判断の状況を示す。

ゼロを基準として、プラスの値は景気の上向き傾向（「良い」）の回答割合が多いことを示し、マイナスの値は景気の下向き傾向（「悪い」）の回答割合が多いことを示す。

$D I = (\text{増加・好転など「良い」の回答割合}) - (\text{減少・悪化など「悪い」の回答割合})$

広島商工会議所

本件担当：会員部企画広報チーム

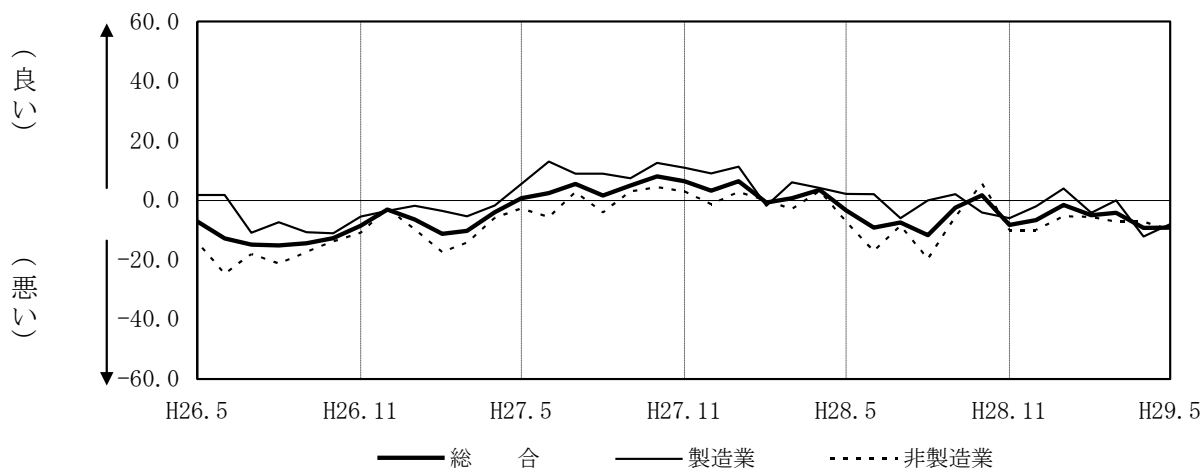
TEL 082-222-6631

E-Mail: [hiroshima@hiroshimacci.or.jp](mailto:hiroshima@hiroshimacci.or.jp)

## 【平成29年5月の景況D I】

～景況は、ほぼ横ばいに推移～

景況D I（前年同月比）の推移



### 【総合】

◇5月の総合D I値は、前年同月比ベースで4月の $\Delta 9.3$ からほぼ横ばいに推移し、 $\Delta 9.2$ となった。

### 【製造業】

◇製造業全体のD I値は4月の $\Delta 12.2$ から4.2ポイント上昇し、 $\Delta 8.0$ となった。

◇業種別では、食品、紙・紙製品・印刷は上昇し、自動車関連は下降した。木材・木製品、機械・金属製品、合成樹脂・ゴム製品は横ばい。

### 【非製造業】

◇非製造業全体のD I値は4月の $\Delta 7.2$ から2.8ポイント下降し、 $\Delta 10.0$ となった。

◇業種別では、消費財卸売業、生産財・資本財卸売業は上昇し、建設業、小売業は下降した。サービス業は横ばい。

### 【6月～8月の先行き見通し(対5月比)】

◇総合D I値は $\Delta 1.7$ と、前回予測( $\Delta 2.5$ )からほぼ横ばいとなる見込み。

◇製造業全体のD I値は2.0と、前回予測(2.0)から横ばいとなる見込み。

◇非製造業全体のD I値は $\Delta 4.3$ と、前回予測( $\Delta 5.8$ )から上向き見込み。

## 業種別景況 D I

		前年同月比			回答社数構成比(%)			29年4月比	29年5月比	回答社数構成比(%)		
		3月	4月	5月	好転	横ばい	悪化	5~7月	6~8月	好転	横ばい	悪化
総合	( 120 )	△ 4.2	△ 9.3	△ 9.2	5.0	80.8	14.2	△ 2.5	△ 1.7	5.8	86.7	7.5
製造業	( 50 )	0.0	△ 12.2	△ 8.0	2.0	88.0	10.0	2.0	2.0	6.0	90.0	4.0
食品	( 9 )	20.0	△ 12.5	11.1	11.1	88.9	0.0	△ 12.5	0.0	0.0	100.0	0.0
木材・木製品	( 8 )	12.5	0.0	0.0	0.0	100.0	0.0	0.0	0.0	0.0	100.0	0.0
紙・紙製品・印刷	( 7 )	0.0	△ 14.3	0.0	0.0	100.0	0.0	0.0	0.0	14.3	71.4	14.3
機械・金属製品	( 12 )	0.0	△ 16.7	△ 16.7	0.0	83.3	16.7	0.0	0.0	0.0	100.0	0.0
自動車関連	( 10 )	△ 10.0	0.0	△ 10.0	0.0	90.0	10.0	30.0	20.0	20.0	80.0	0.0
合成樹脂・ゴム製品	( 4 )	△ 50.0	△ 50.0	△ 50.0	0.0	50.0	50.0	△ 25.0	△ 25.0	0.0	75.0	25.0
非製造業	( 70 )	△ 7.2	△ 7.2	△ 10.0	7.1	75.7	17.1	△ 5.8	△ 4.3	5.7	84.3	10.0
建設業	( 17 )	0.0	7.1	5.9	5.9	94.1	0.0	7.1	5.9	5.9	94.1	0.0
卸売業	( 15 )	△ 18.8	△ 20.0	△ 13.3	6.7	73.3	20.0	△ 13.3	0.0	6.7	86.7	6.7
消費財	( 7 )	0.0	△ 12.5	0.0	14.3	71.4	14.3	0.0	14.3	14.3	85.7	0.0
生産財・資本財	( 8 )	△ 33.3	△ 28.6	△ 25.0	0.0	75.0	25.0	△ 28.6	△ 12.5	0.0	87.5	12.5
小売業	( 16 )	△ 13.3	△ 17.6	△ 37.5	0.0	62.5	37.5	△ 11.8	△ 18.8	6.3	68.8	25.0
サービス業	( 22 )	0.0	0.0	0.0	13.6	72.7	13.6	△ 4.3	△ 4.5	4.5	86.4	9.1

( )内は集計事業所数

3月・4月・5月期については対前年同月との比較。

5~7月・6~8月期の予測については各々4・5月との比較。

## 業種別回答者数構成比

