

# 広島の景気観測

— 平成29年4月調査結果 —

広島商工会議所会員企業のマインド調査

○調査方法 郵送によるアンケート

○調査内容 景況のほか、生産額・売上額など10項目についての状況（D I 値を集計）

①平成29年4月を前年同月と比較

②平成29年5月～7月の先行き見通しを平成29年4月と比較

○調査時期 4月下旬

○調査対象 135社〔回答118社、回収率87.4%〕

※D I（ディフュージョン・インデックス方式）

D Iは各調査項目について判断の状況を示す。

ゼロを基準として、プラスの値は景気の上向き傾向（「良い」）の回答割合が多いことを示し、マイナスの値は景気の下向き傾向（「悪い」）の回答割合が多いことを示す。

$D I = (\text{増加・好転など「良い」の回答割合}) - (\text{減少・悪化など「悪い」の回答割合})$

広島商工会議所

本件担当：会員部企画広報チーム

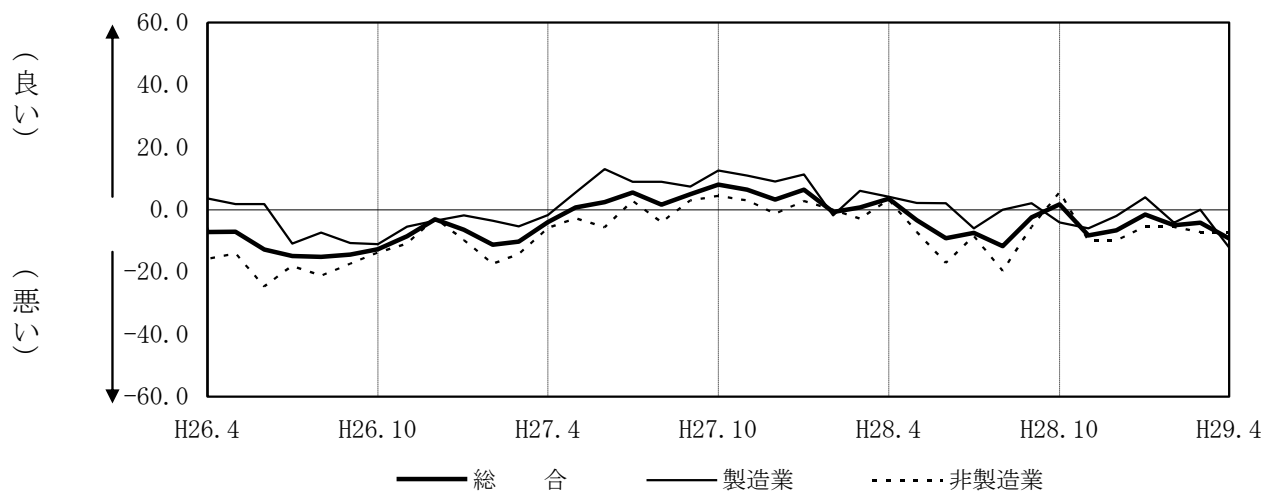
TEL 082-222-6631

E-Mail: [hiroshima@hiroshimacci.or.jp](mailto:hiroshima@hiroshimacci.or.jp)

## 【平成29年4月の景況D I】

～景況マインドは、下向く～

景況D I（前年同月比）の推移



### 【総合】

◇4月の総合D I値は、前年同月比ベースで3月の $\Delta 4.2$ から5.1ポイント下降し、 $\Delta 9.3$ となった。

### 【製造業】

◇製造業全体のD I値は3月の0.0から12.2ポイント下降し、 $\Delta 12.2$ となった。  
◇業種別では、自動車関連は上昇し、食品、木材・木製品、紙・紙製品・印刷、機械・金属製品は下降した。合成樹脂・ゴム製品は横ばい。

### 【非製造業】

◇非製造業全体のD I値は3月の $\Delta 7.2$ から横ばいに推移し、 $\Delta 7.2$ となった。  
◇業種別では、建設業、生産財・資本財卸売業は上昇し、消費財卸売業、小売業は下降した。サービス業は横ばい。

### 【5月～7月の先行き見通し(対4月比)】

◇総合D I値は $\Delta 2.5$ と、前回予測( $\Delta 9.2$ )から上向く見込み。  
◇製造業全体のD I値は2.0と、前回予測( $\Delta 5.9$ )から上向く見込み。  
◇非製造業全体のD I値は $\Delta 5.8$ と、前回予測( $\Delta 11.6$ )から上向く見込み。

## 業種別景況 D I

		前年同月比			回答社数構成比(%)			29年3月比	29年4月比	回答社数構成比(%)		
		2月	3月	4月	好転	横ばい	悪化	4~6月	5~7月	好転	横ばい	悪化
総合	( 118 )	△ 5.0	△ 4.2	△ 9.3	4.2	82.2	13.6	△ 9.2	△ 2.5	6.8	83.9	9.3
製造業	( 49 )	△ 4.2	0.0	△ 12.2	2.0	83.7	14.3	△ 5.9	2.0	8.2	85.7	6.1
食品	( 8 )	0.0	20.0	△ 12.5	0.0	87.5	12.5	0.0	△ 12.5	0.0	87.5	12.5
木材・木製品	( 8 )	0.0	12.5	0.0	0.0	100.0	0.0	0.0	0.0	0.0	100.0	0.0
紙・紙製品・印刷	( 7 )	14.3	0.0	△ 14.3	14.3	57.1	28.6	△ 14.3	0.0	14.3	71.4	14.3
機械・金属製品	( 12 )	0.0	0.0	△ 16.7	0.0	83.3	16.7	0.0	0.0	0.0	100.0	0.0
自動車関連	( 10 )	△ 10.0	△ 10.0	0.0	0.0	100.0	0.0	△ 20.0	30.0	30.0	70.0	0.0
合成樹脂・ゴム製品	( 4 )	△ 50.0	△ 50.0	△ 50.0	0.0	50.0	50.0	0.0	△ 25.0	0.0	75.0	25.0
非製造業	( 69 )	△ 5.6	△ 7.2	△ 7.2	5.8	81.2	13.0	△ 11.6	△ 5.8	5.8	82.6	11.6
建設業	( 14 )	17.6	0.0	7.1	7.1	92.9	0.0	△ 5.9	7.1	7.1	92.9	0.0
卸売業	( 15 )	△ 23.5	△ 18.8	△ 20.0	6.7	66.7	26.7	△ 6.3	△ 13.3	6.7	73.3	20.0
消費財	( 8 )	△ 12.5	0.0	△ 12.5	12.5	62.5	25.0	14.3	0.0	12.5	75.0	12.5
生産財・資本財	( 7 )	△ 33.3	△ 33.3	△ 28.6	0.0	71.4	28.6	△ 22.2	△ 28.6	0.0	71.4	28.6
小売業	( 17 )	△ 12.5	△ 13.3	△ 17.6	0.0	82.4	17.6	△ 13.3	△ 11.8	5.9	76.5	17.6
サービス業	( 23 )	△ 4.5	0.0	0.0	8.7	82.6	8.7	△ 19.0	△ 4.3	4.3	87.0	8.7

( )内は集計事業所数

2月・3月・4月期については対前年同月との比較。

4~6月・5~7月期の予測については各々3・4月との比較。

## 業種別回答者数構成比

