

広島の景気観測

— 平成29年3月調査結果 —

広島商工会議所会員企業のマインド調査

○調査方法 郵送によるアンケート

○調査内容 景況のほか、生産額・売上額など10項目についての状況（D I 値を集計）

①平成29年3月を前年同月と比較

②平成29年4月～6月の先行き見通しを平成29年3月と比較

○調査時期 3月下旬

○調査対象 135社〔回答120社、回収率88.9%〕

※D I（ディフュージョン・インデックス方式）

D I は各調査項目について判断の状況を示す。

ゼロを基準として、プラスの値は景気の上向き傾向（「良い」）の回答割合が多いことを示し、マイナスの値は景気の下向き傾向（「悪い」）の回答割合が多いことを示す。

$D I = (\text{増加・好転など「良い」の回答割合}) - (\text{減少・悪化など「悪い」の回答割合})$

広島商工会議所

本件担当：会員部企画広報チーム

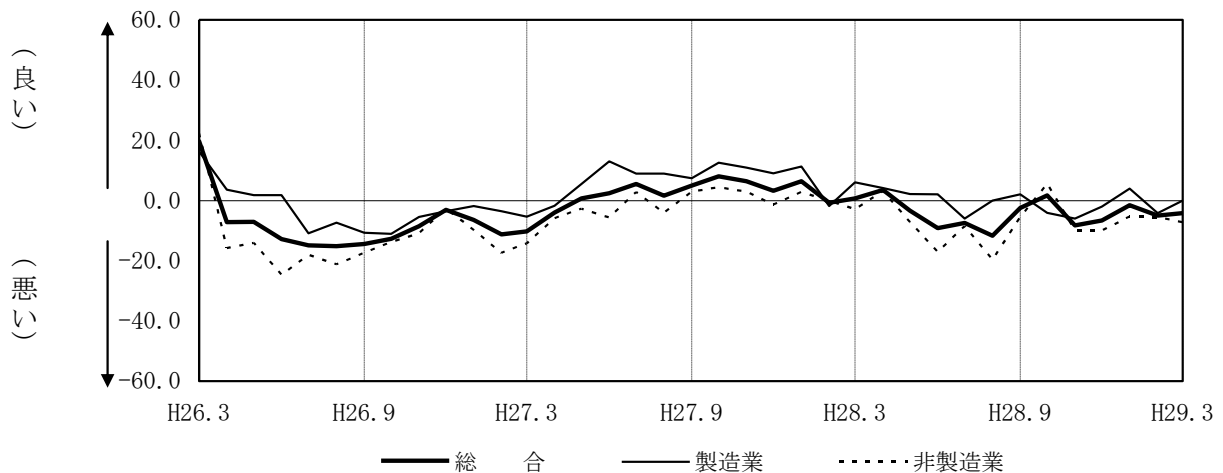
TEL 082-222-6631

E-Mail: hiroshima@hiroshimacci.or.jp

【平成29年3月の景況D I】

～景況は、ほぼ横ばいで推移～

景況D I（前年同月比）の推移



【総合】

◇3月の総合D I値は、前年同月比ベースで2月の $\Delta 5.0$ からほぼ横ばいに推移し、 $\Delta 4.2$ となった。

【製造業】

◇製造業全体のD I値は2月の $\Delta 4.2$ から4.2ポイント上昇し、0.0となった。
◇業種別では、食品、木材・木製品は上昇し、紙・紙製品・印刷は下降した。機械・金属製品、自動車関連、合成樹脂・ゴム製品は横ばい。

【非製造業】

◇非製造業全体のD I値は2月の $\Delta 5.6$ から1.6ポイントと下降し、 $\Delta 7.2$ となった。
◇業種別では、消費財卸売業、サービス業は上昇し、建設業は下降した。生産財・資本財卸売業、小売業は横ばい。

【4月～6月の先行き見通し(対3月比)】

◇総合D I値は $\Delta 9.2$ と、前回予測(2.5)から下向く見込み。
◇製造業全体のD I値は $\Delta 5.9$ と、前回予測(6.3)から下向く見込み。
◇非製造業全体のD I値は $\Delta 11.6$ と、前回予測(0.0)から下向く見込み。

業種別景況 D I

		前年同月比			回答社数構成比(%)			29年2月比	29年3月比	回答社数構成比(%)		
		1月	2月	3月	好転	横ばい	悪化	3~5月	4~6月	好転	横ばい	悪化
総合	(120)	△ 1.6	△ 5.0	△ 4.2	8.3	79.2	12.5	2.5	△ 9.2	2.5	85.8	11.7
製造業	(51)	3.9	△ 4.2	0.0	11.8	76.5	11.8	6.3	△ 5.9	3.9	86.3	9.8
食品	(10)	20.0	0.0	20.0	20.0	80.0	0.0	12.5	0.0	10.0	80.0	10.0
木材・木製品	(8)	0.0	0.0	12.5	12.5	87.5	0.0	△ 12.5	0.0	0.0	100.0	0.0
紙・紙製品・印刷	(7)	14.3	14.3	0.0	0.0	100.0	0.0	14.3	△ 14.3	0.0	85.7	14.3
機械・金属製品	(12)	0.0	0.0	0.0	25.0	50.0	25.0	0.0	0.0	0.0	100.0	0.0
自動車関連	(10)	0.0	△ 10.0	△ 10.0	0.0	90.0	10.0	20.0	△ 20.0	10.0	60.0	30.0
合成樹脂・ゴム製品	(4)	△ 25.0	△ 50.0	△ 50.0	0.0	50.0	50.0	0.0	0.0	0.0	100.0	0.0
非製造業	(69)	△ 5.4	△ 5.6	△ 7.2	5.8	81.2	13.0	0.0	△ 11.6	1.4	85.5	13.0
建設業	(17)	17.6	17.6	0.0	5.9	88.2	5.9	△ 5.9	△ 5.9	0.0	94.1	5.9
卸売業	(16)	△ 23.5	△ 23.5	△ 18.8	6.3	68.8	25.0	0.0	△ 6.3	6.3	81.3	12.5
消費財	(7)	△ 12.5	△ 12.5	0.0	14.3	71.4	14.3	12.5	14.3	14.3	85.7	0.0
生産財・資本財	(9)	△ 33.3	△ 33.3	△ 33.3	0.0	66.7	33.3	△ 11.1	△ 22.2	0.0	77.8	22.2
小売業	(15)	△ 11.1	△ 12.5	△ 13.3	0.0	86.7	13.3	△ 6.3	△ 13.3	0.0	86.7	13.3
サービス業	(21)	△ 4.5	△ 4.5	0.0	9.5	81.0	9.5	9.1	△ 19.0	0.0	81.0	19.0

()内は集計事業所数

1月・2月・3月期については対前年同月との比較。

3~5月・4~6月期の予測については各々2・3月との比較。

業種別回答者数構成比

