

# 広島の景気観測

— 平成29年2月調査結果 —

広島商工会議所会員企業のマインド調査

○調査方法 郵送によるアンケート

○調査内容 景況のほか、生産額・売上額など10項目についての状況（D I 値を集計）

①平成29年2月を前年同月と比較

②平成29年3月～5月の先行き見通しを平成29年2月と比較

○調査時期 2月下旬

○調査対象 135社〔回答120社、回収率88.9%〕

※D I（ディフュージョン・インデックス方式）

D Iは各調査項目について判断の状況を示す。

ゼロを基準として、プラスの値は景気の上向き傾向（「良い」）の回答割合が多いことを示し、マイナスの値は景気の下向き傾向（「悪い」）の回答割合が多いことを示す。

$D I = (\text{増加・好転など「良い」の回答割合}) - (\text{減少・悪化など「悪い」の回答割合})$

広島商工会議所

本件担当：会員部企画広報チーム

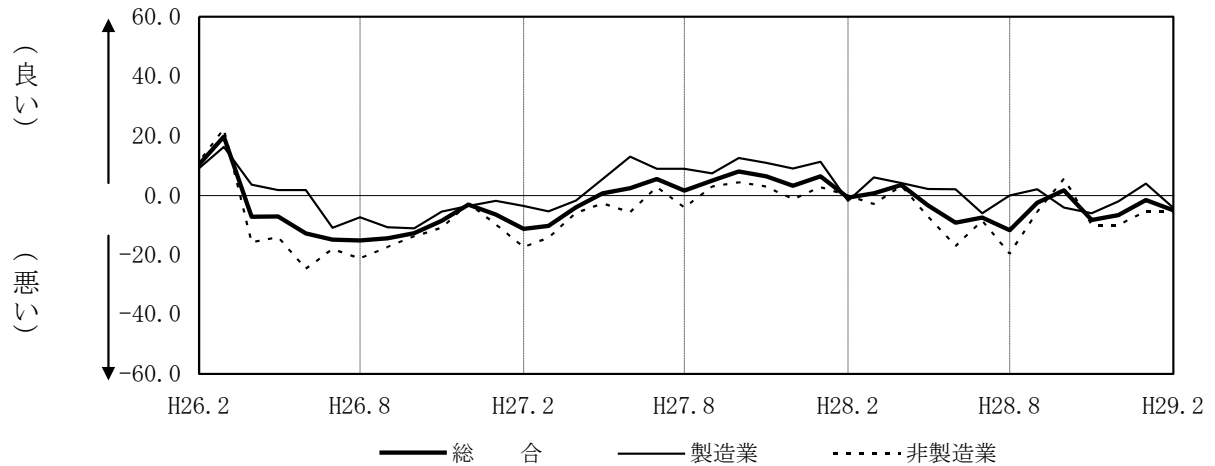
TEL 082-222-6631

E-Mail: [hiroshima@hiroshimacci.or.jp](mailto:hiroshima@hiroshimacci.or.jp)

## 【平成29年2月の景況D I】

～景況は、下向く～

景況D I（前年同月比）の推移



### 【総合】

◇2月の総合D I値は、前年同月比ベースで1月の $\Delta 1.6$ から3.4ポイント下降し、 $\Delta 5.0$ となった。

### 【製造業】

◇製造業全体のD I値は1月の3.9から8.1ポイント下降し、 $\Delta 4.2$ となった。  
◇業種別では、食品、自動車関連、合成樹脂・ゴム製品は下降した。木材・木製品、紙・紙製品・印刷、機械・金属製品は横ばい。

### 【非製造業】

◇非製造業全体のD I値は1月の $\Delta 5.4$ からほぼ横ばいに推移し、 $\Delta 5.6$ となった。  
◇業種別では、小売業は下降した。建設業、消費財卸売業、生産財・資本財卸売業、サービス業は横ばい。

### 【3月～5月の先行き見通し(対2月比)】

◇総合D I値は2.5と、前回予測( $\Delta 3.2$ )から上向く見込み。  
◇製造業全体のD I値は6.3と、前回予測(9.8)から下向く見込み。  
◇非製造業全体のD I値は0.0と、前回予測( $\Delta 12.2$ )から上向く見込み。

## 業種別景況 D I

	前年同月比			回答社数構成比(%)			29年1月比	29年2月比	回答社数構成比(%)		
	12月	1月	2月	好転	横ばい	悪化	2~4月	3~5月	好転	横ばい	悪化
総合 (120)	△ 6.7	△ 1.6	△ 5.0	8.3	78.3	13.3	△ 3.2	2.5	9.2	84.2	6.7
製造業 (48)	△ 2.0	3.9	△ 4.2	6.3	83.3	10.4	9.8	6.3	12.5	81.3	6.3
食品 (8)	12.5	20.0	0.0	0.0	100.0	0.0	10.0	12.5	12.5	87.5	0.0
木材・木製品 (8)	0.0	0.0	0.0	12.5	75.0	12.5	0.0	△ 12.5	0.0	87.5	12.5
紙・紙製品・印刷 (7)	0.0	14.3	14.3	14.3	85.7	0.0	28.6	14.3	14.3	85.7	0.0
機械・金属製品 (11)	△ 16.7	0.0	0.0	9.1	81.8	9.1	8.3	0.0	9.1	81.8	9.1
自動車関連 (10)	0.0	0.0	△ 10.0	0.0	90.0	10.0	20.0	20.0	20.0	80.0	0.0
合成樹脂・ゴム製品 (4)	0.0	△ 25.0	△ 50.0	0.0	50.0	50.0	△ 25.0	0.0	25.0	50.0	25.0
非製造業 (72)	△ 10.0	△ 5.4	△ 5.6	9.7	75.0	15.3	△ 12.2	0.0	6.9	86.1	6.9
建設業 (17)	0.0	17.6	17.6	23.5	70.6	5.9	△ 5.9	△ 5.9	0.0	94.1	5.9
卸売業 (17)	△ 31.3	△ 23.5	△ 23.5	0.0	76.5	23.5	△ 17.6	0.0	5.9	88.2	5.9
消費財 (8)	△ 28.6	△ 12.5	△ 12.5	0.0	87.5	12.5	0.0	12.5	12.5	87.5	0.0
生産財・資本財 (9)	△ 33.3	△ 33.3	△ 33.3	0.0	66.7	33.3	△ 33.3	△ 11.1	0.0	88.9	11.1
小売業 (16)	△ 22.2	△ 11.1	△ 12.5	6.3	75.0	18.8	△ 11.1	△ 6.3	6.3	81.3	12.5
サービス業 (22)	10.0	△ 4.5	△ 4.5	9.1	77.3	13.6	△ 13.6	9.1	13.6	81.8	4.5

( )内は集計事業所数

12月・1月・2月期については対前年同月との比較。

2~4月・3~5月期の予測については各々1・2月との比較。

## 業種別回答者数構成比

