

広島の景気観測

— 平成29年1月調査結果 —

広島商工会議所会員企業のマインド調査

○調査方法 郵送によるアンケート

○調査内容 景況のほか、生産額・売上額など10項目についての状況（D I 値を集計）

①平成29年1月を前年同月と比較

②平成29年2月～4月の先行き見通しを平成29年1月と比較

○調査時期 1月下旬

○調査対象 135社〔回答125社、回収率92.6%〕

※D I（ディフュージョン・インデックス方式）

D I は各調査項目について判断の状況を示す。

ゼロを基準として、プラスの値は景気の上向き傾向（「良い」）の回答割合が多いことを示し、マイナスの値は景気の下向き傾向（「悪い」）の回答割合が多いことを示す。

$D I = (\text{増加・好転など「良い」の回答割合}) - (\text{減少・悪化など「悪い」の回答割合})$

広島商工会議所

本件担当：会員部企画広報チーム

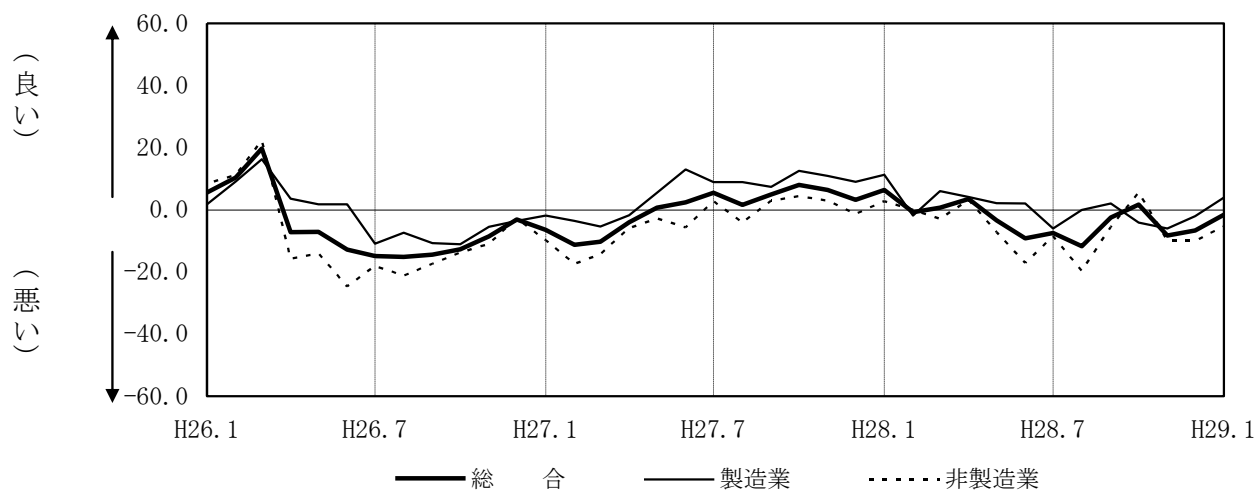
TEL 082-222-6631

E-Mail: hiroshima@hiroshimacci.or.jp

【平成29年1月の景況D I】

～景況は、上向く～

景況D I（前年同月比）の推移



【総合】

◇1月の総合D I値は、前年同月比ベースで12月の $\Delta 6.7$ から5.1ポイント上昇し、 $\Delta 1.6$ となった。

【製造業】

◇製造業全体のD I値は12月の $\Delta 2.0$ から5.9ポイント上昇し、3.9となった。
◇業種別では、食品、紙・紙製品・印刷、機械・金属製品は上昇し、合成樹脂・ゴム製品は下降した。木材・木製品、自動車関連は横ばい。

【非製造業】

◇非製造業全体のD I値は12月の $\Delta 10.0$ から4.6ポイント上昇し、 $\Delta 5.4$ となった。
◇業種別では、建設業、消費財卸売業、小売業は上昇し、サービス業は下降した。生産財・資本財卸売業は横ばい。

【2月～4月の先行き見通し(対1月比)】

◇総合D I値は $\Delta 3.2$ と、前回予測($\Delta 5.9$)から上向く見込み。
◇製造業全体のD I値は9.8と、前回予測(4.1)から上向く見込み。
◇非製造業全体のD I値は $\Delta 12.2$ と、前回予測($\Delta 12.9$)からほぼ横ばいとなる見込み。

業種別景況 D I

		前年同月比			回答社数構成比(%)			28年12月比	29年1月比	回答社数構成比(%)		
		11月	12月	1月	好転	横ばい	悪化	1~3月	2~4月	好転	横ばい	悪化
総合	(125)	△ 8.3	△ 6.7	△ 1.6	9.6	79.2	11.2	△ 5.9	△ 3.2	7.2	82.4	10.4
製造業	(51)	△ 6.0	△ 2.0	3.9	9.8	84.3	5.9	4.1	9.8	13.7	82.4	3.9
食品	(10)	0.0	12.5	20.0	20.0	80.0	0.0	△ 12.5	10.0	20.0	70.0	10.0
木材・木製品	(8)	12.5	0.0	0.0	12.5	75.0	12.5	△ 12.5	0.0	0.0	100.0	0.0
紙・紙製品・印刷	(7)	△ 14.3	0.0	14.3	14.3	85.7	0.0	14.3	28.6	28.6	71.4	0.0
機械・金属製品	(12)	△ 25.0	△ 16.7	0.0	8.3	83.3	8.3	16.7	8.3	8.3	91.7	0.0
自動車関連	(10)	0.0	0.0	0.0	0.0	100.0	0.0	20.0	20.0	20.0	80.0	0.0
合成樹脂・ゴム製品	(4)	0.0	0.0	△ 25.0	0.0	75.0	25.0	△ 25.0	△ 25.0	0.0	75.0	25.0
非製造業	(74)	△ 10.0	△ 10.0	△ 5.4	9.5	75.7	14.9	△ 12.9	△ 12.2	2.7	82.4	14.9
建設業	(17)	6.7	0.0	17.6	23.5	70.6	5.9	0.0	△ 5.9	5.9	82.4	11.8
卸売業	(17)	△ 17.6	△ 31.3	△ 23.5	0.0	76.5	23.5	△ 18.8	△ 17.6	0.0	82.4	17.6
消費財	(8)	△ 12.5	△ 28.6	△ 12.5	0.0	87.5	12.5	△ 28.6	0.0	0.0	100.0	0.0
生産財・資本財	(9)	△ 22.2	△ 33.3	△ 33.3	0.0	66.7	33.3	△ 11.1	△ 33.3	0.0	66.7	33.3
小売業	(18)	△ 16.7	△ 22.2	△ 11.1	0.0	88.9	11.1	△ 16.7	△ 11.1	0.0	88.9	11.1
サービス業	(22)	△ 10.0	10.0	△ 4.5	13.6	68.2	18.2	△ 15.0	△ 13.6	4.5	77.3	18.2

()内は集計事業所数

11月・12月・1月期については対前年同月との比較。

1~3月・2~4月期の予測については各々12・1月との比較。

業種別回答者数構成比

